



AIデマンドタクシー「ふれタク」

西部・東部

地域線MAP



令和5年

4月1日

運行





愛称は

ふれタク

です！



AI デマンドタクシーは一般のタクシーとの区別が分かりにくいことから、みなさまに長く親しみやすくご利用いただけるように愛称を付けました。

※「ふれタク」は、令和4年8月の広報みやわかで、AI デマンドタクシーの愛称の募集をおこない、応募いただきました中から、「ふれタク(ふれあいタクシーの略)」に決定いたしました。多数の応募ありがとうございました。

令和5年4月から清水地域線と笠松地域線が統合し、『**西部地域線**』となります
これからは、清水地域線をご利用の方も笠松地域線域内までご利用いただけます。

◆料金表

区 分		運 賃
大人	16歳（高校生）以上	1乗車につき300円
小児	4歳以上16歳未満（中学生含む）	1乗車につき150円
幼児	4歳未満	無料

- ・小学生未満で保護者が同伴の場合は無料
- ・身体障害者手帳、療育手帳、精神障害者福祉手帳持参の方は半額
- ・障がい者手帳アプリ（ミライロID）提示の方は半額
- ・宮若市の回数券が利用できます。

◆運行日時

西部地域線

(旧 清水地域線・笠松地域線)

運行/㈱松川タクシー

運行日時	平日・土曜日 8:00～17:00
運休日	日・祝日、年末年始(12/29～1/3)

東部地域線

運行/MGタクシー(株)

運行日時	平日・土曜日 8:00～17:00
	日曜・祝日 9:00～15:00
運休日	年末年始(12/29～1/3)

◆利用制限

JR九州バスのバス停間の利用はできません。JR九州バスをご利用ください。

ふれタク(地域線)のご利用方法について

ご利用いただくには、**事前の利用者登録が必要です。**

登録希望の方は、利用者登録票に必要事項をご記入の上、宮若市役所産業観光課【☎32-0519】までご提出ください。

※利用できる方は宮若市在住者に限られます。

◆予約の仕方

電話で予約する場合 ⇒ふれタクコールセンター☎0949-52-6815

予約受付時間：午前8時から午後5時

予約方法 ご利用日の1週間前～ **当日1時間前まで**にお電話ください。

- ① 電話の前に利用する地域線と乗降場所をご確認ください。
- ② ご利用の地域線名（「西部地域線」か「東部地域線」）をお伝えください。
- ③ 降車場所・乗車場所・乗車時間・人数をお伝えください。
※乗降場所は定められています。それ以外の場所での乗降はできません。

アプリで予約する場合

アプリ登録 「APP Store」「Playストア」より「MONET」アプリをインストールし、利用者登録をおこないます。

アプリのダウンロードはこちらから ▶

iPhone



Android



「MONET」アプリの利用登録手順

- ① 携帯電話番号を入力し、【利用規約に同意のうえ新規登録する】をタップします。
- ② 入力した電話番号に「SMS（ショートメッセージ）」で6ケタの認証コードが送付されます。認証コードを入力後、プロフィールを設定します。
- ③ 氏名、性別、生年月日、郵便番号を入力し、【次へ】をタップします。
- ④ 地図上から自宅をタップしてください。※必ず自宅の場所を登録してください。
- ⑤ サービス提供エリアから福岡県宮若市を選んでください。

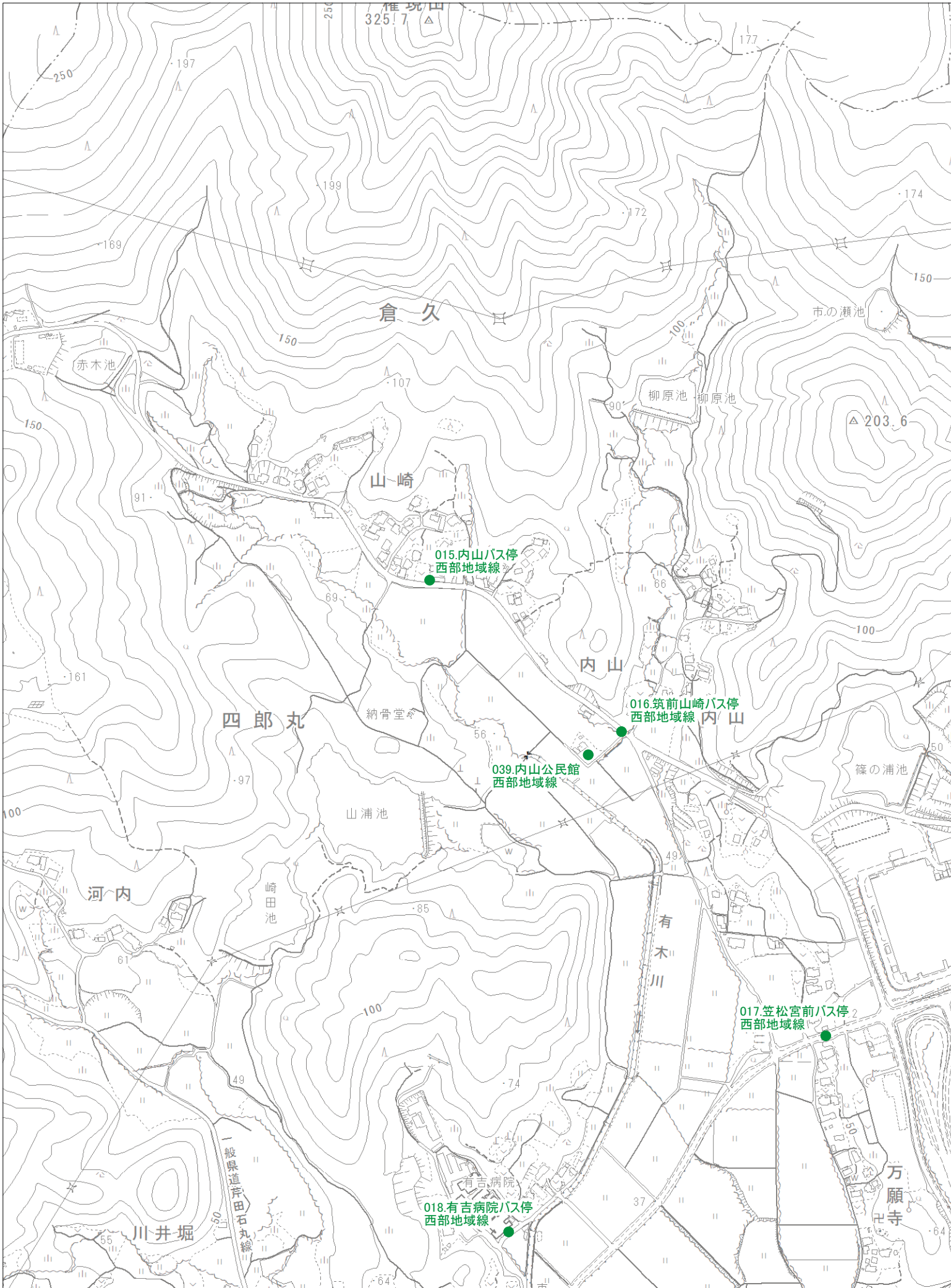
予約方法 ご利用日の1週間前～ 利用の**1時間前まで**にアプリでご予約ください。

- ① 【乗車予約】をタップし、目的地を入力します。
- ② 乗車場所、希望日時、乗車人数などを入力後、予約の確認をして、【決定する】をタップします。
- ③ 【個人情報の提供に同意した上で予約する】をタップして【OK】をタップすれば完了です。

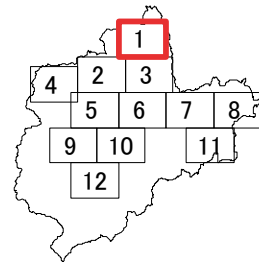
*ユーザー情報・予約確認・キャンセルする場合

- ・画面左上の人物画像をタップします。
- ・ユーザー情報・予約情報が表示されます。入力情報の変更はここからおこないます。
- ・予約一覧が表示されますので、ここからキャンセルをおこなってください。

※宮若市公式LINEからも予約ができます。



No.1



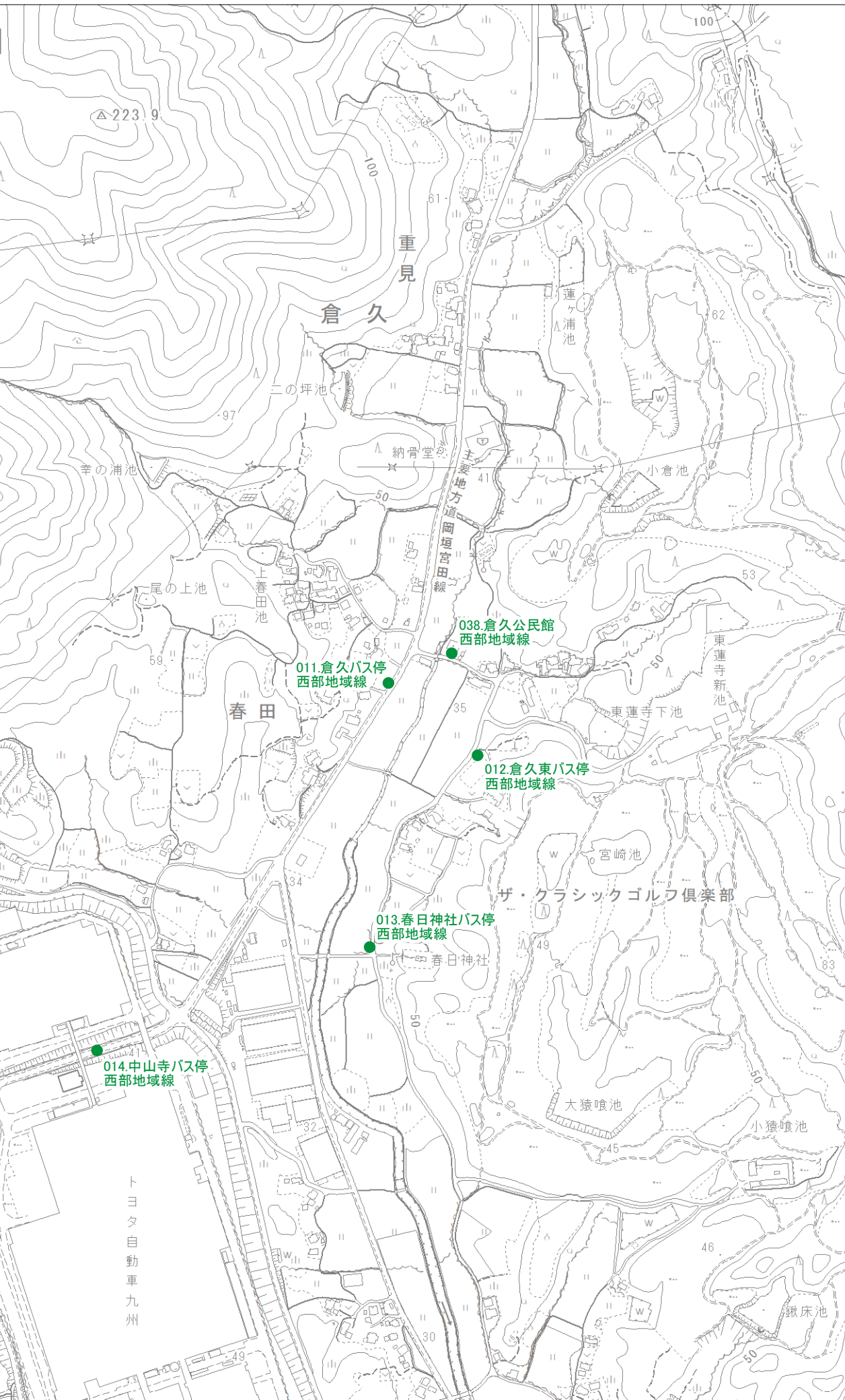
● 西部地域線

● 東部地域線

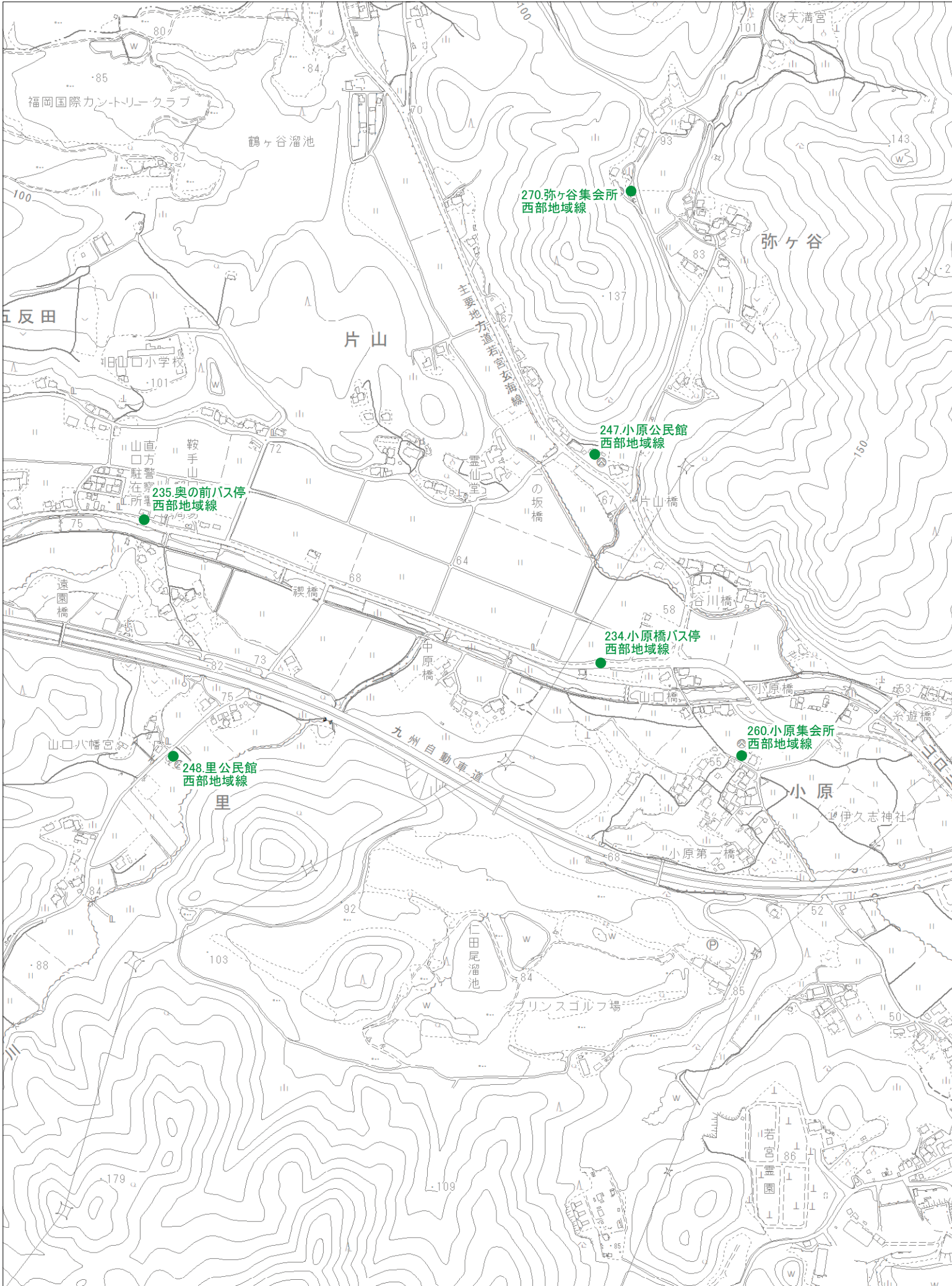
内山

倉久

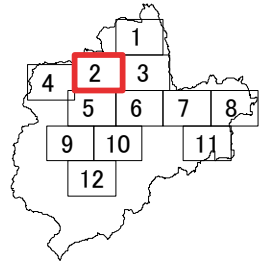
上有木



トヨタ自動車九州

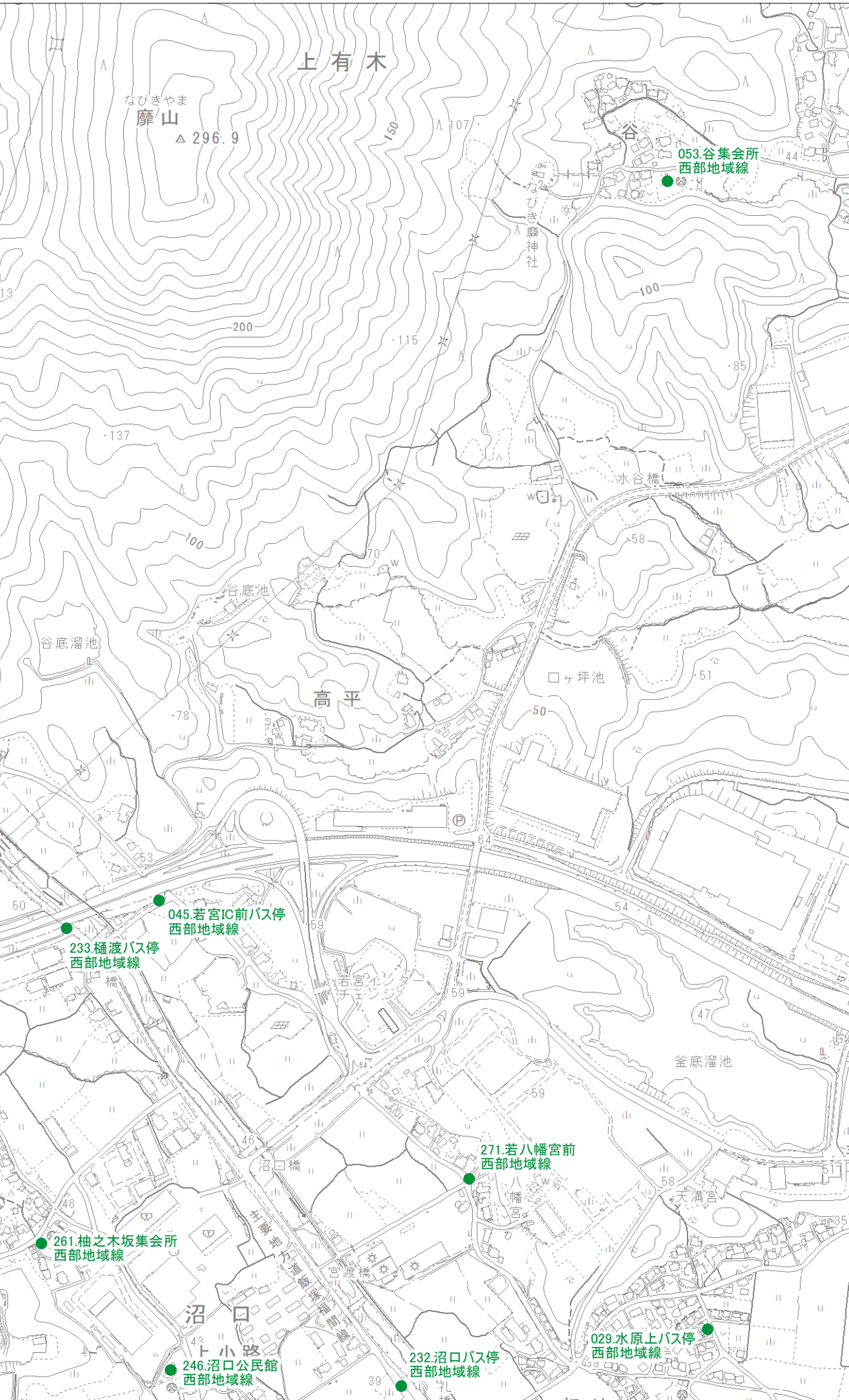


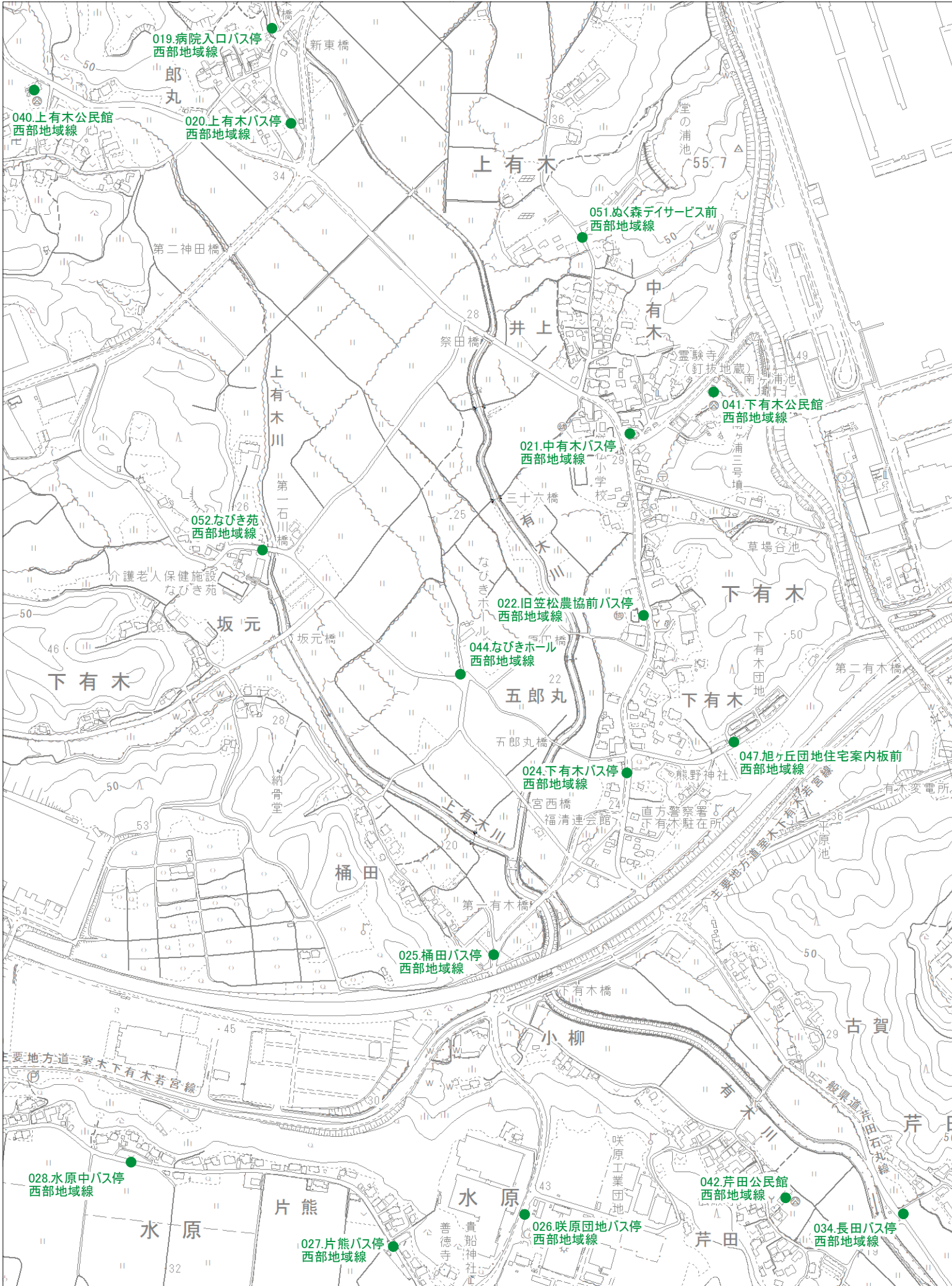
No.2

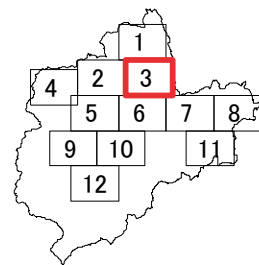


- 西部地域線
- 東部地域線

水原
沼口
小原
里
野中







● 西部地域線

● 東部地域線

四郎丸

新笠松団地

飯之倉

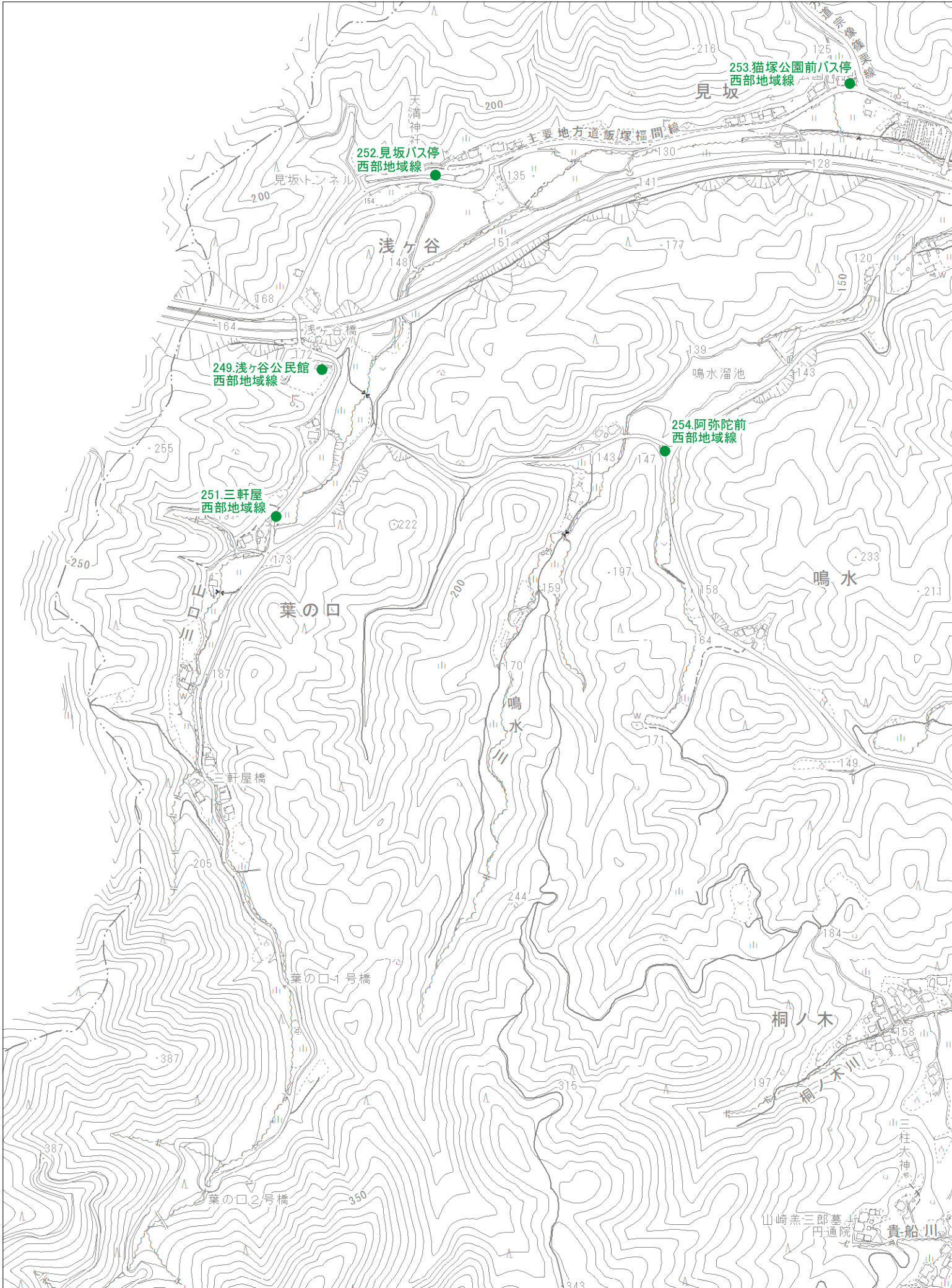
上有木

下有木

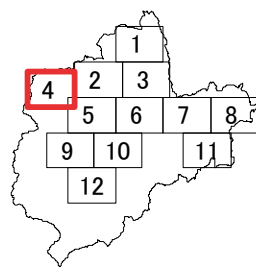
芹田

水原





No.4



● 西部地域線

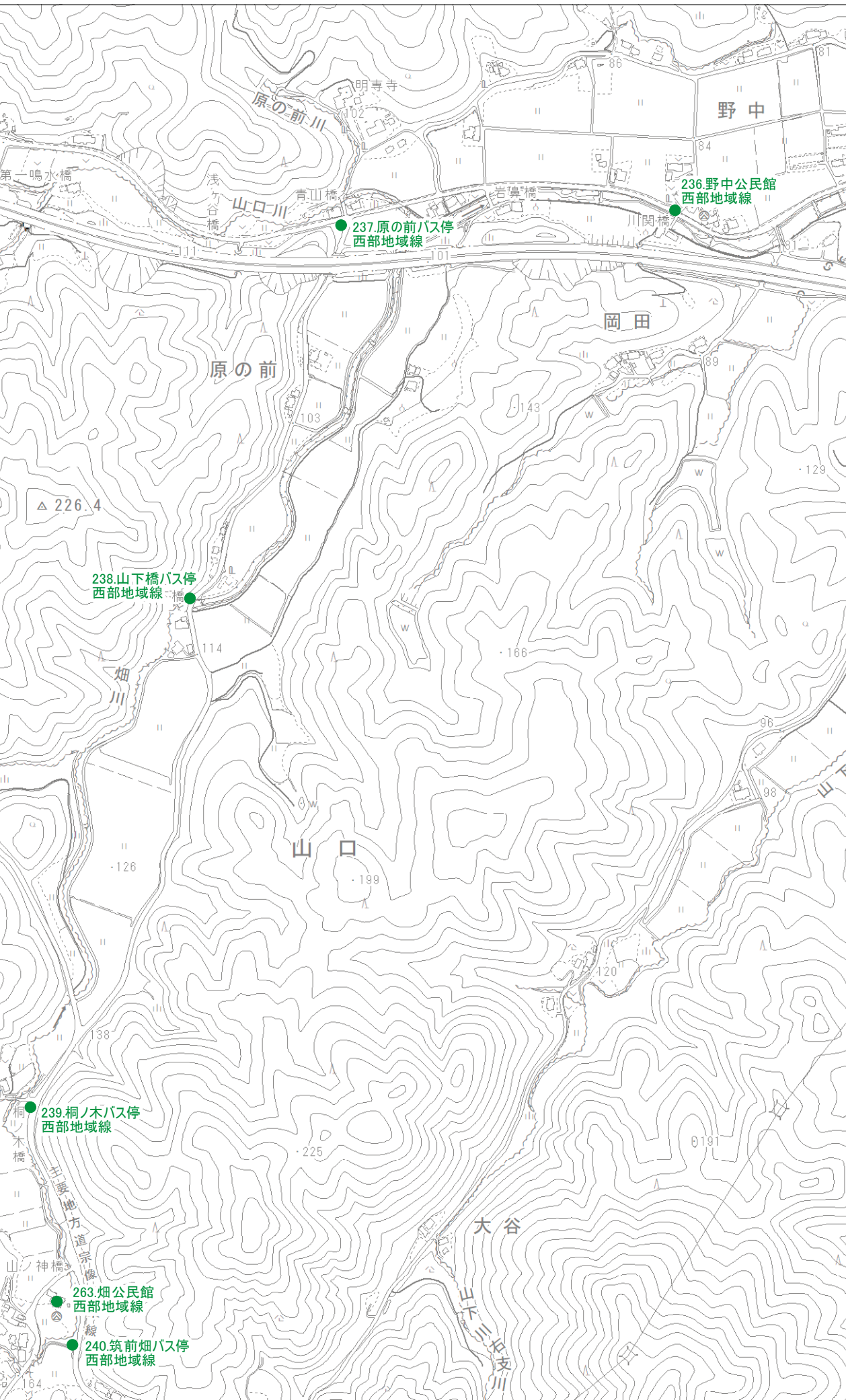
● 東部地域線

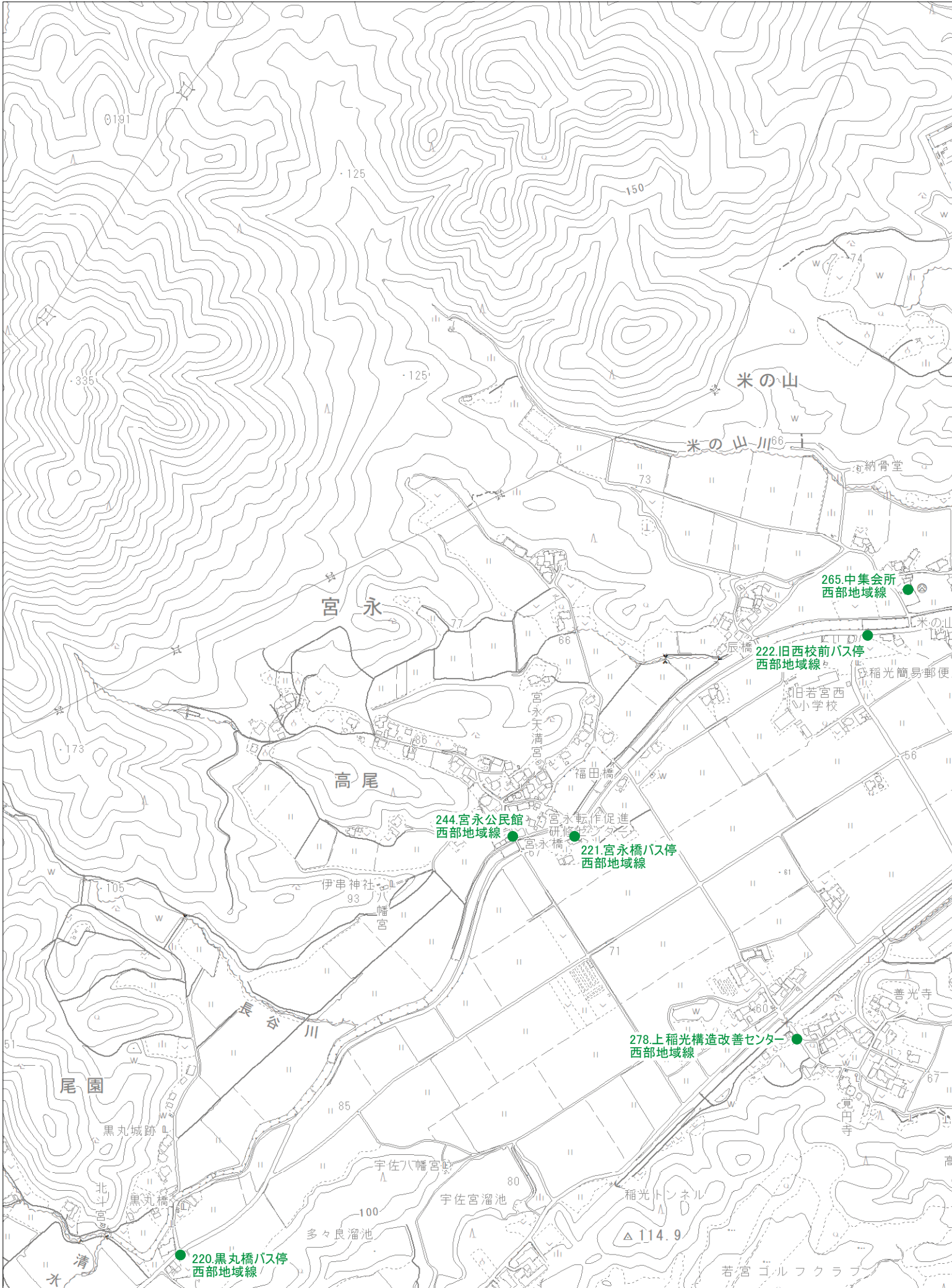
野 中

浅ヶ谷

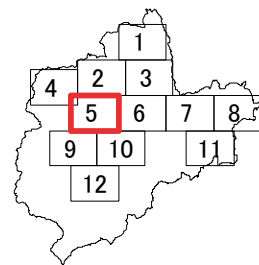
畑

里





No.5



● 西部地域線

● 東部地域線

沼口

平

稲光

黒目

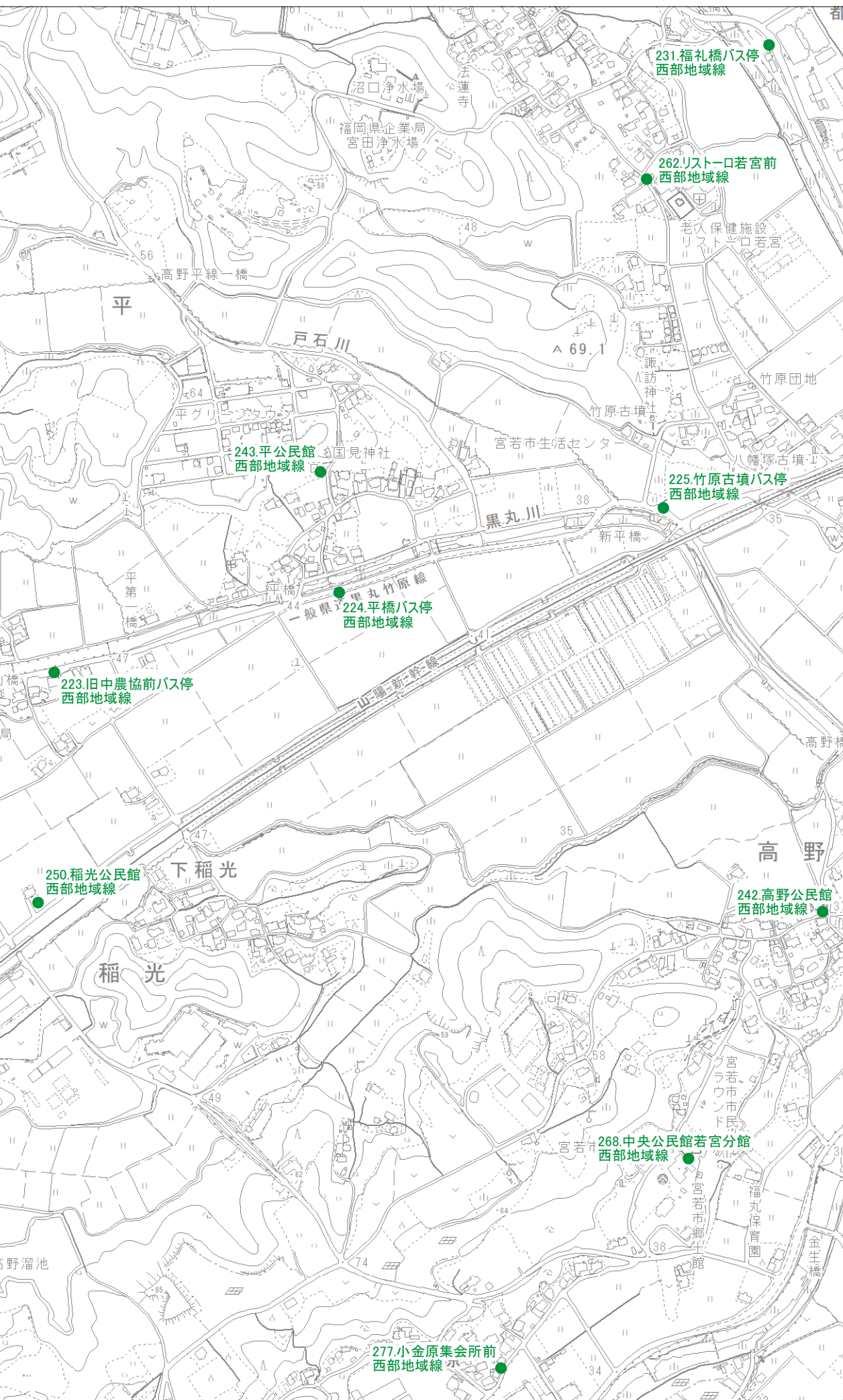
高野

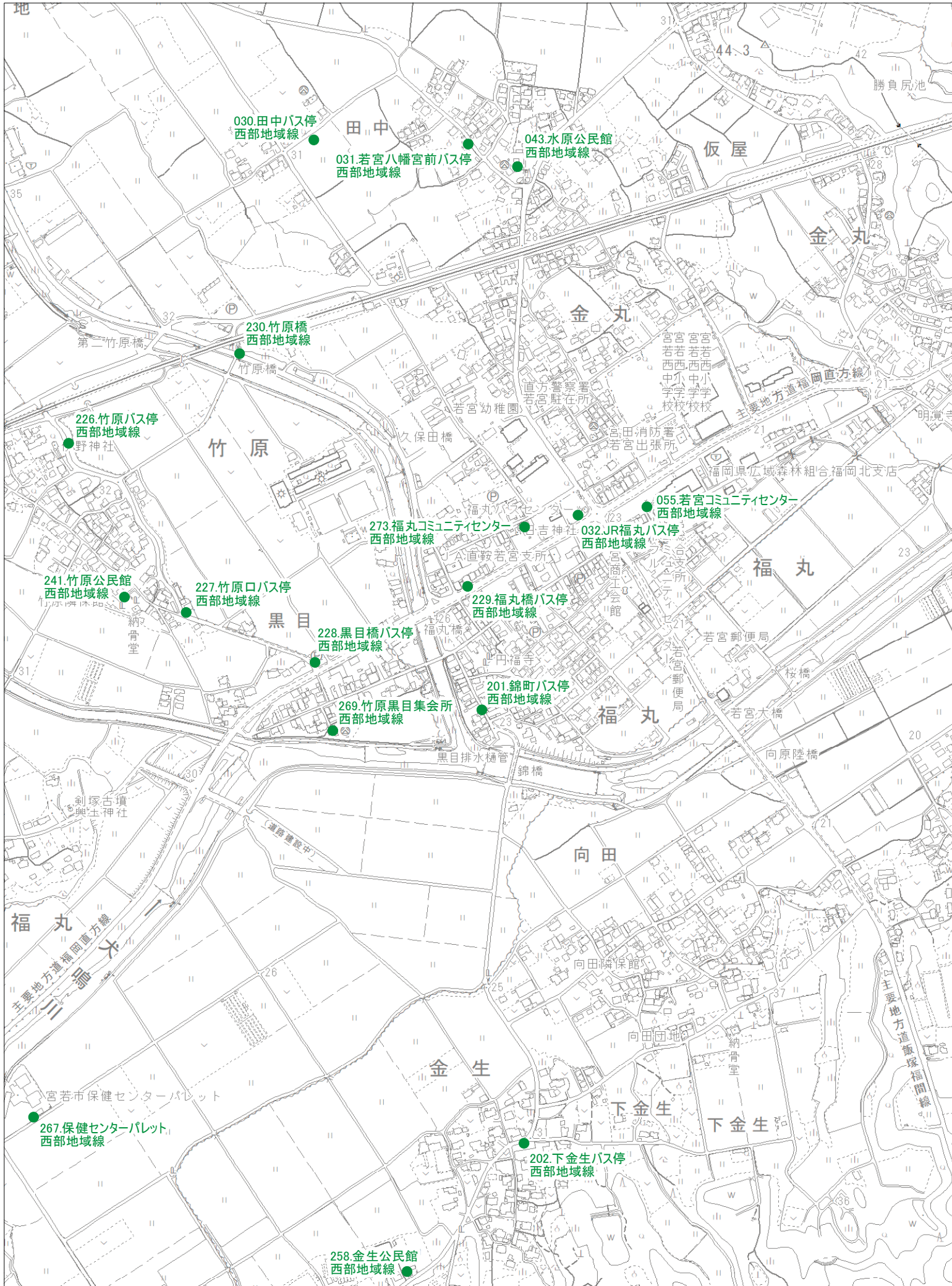
小伏

宮永

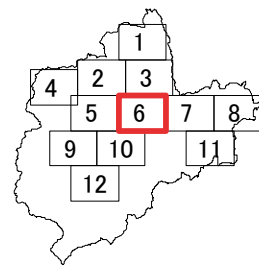
黒丸

竹原





No.6



● 西部地域線

● 東部地域線

芹田

勝負尻団地

金丸

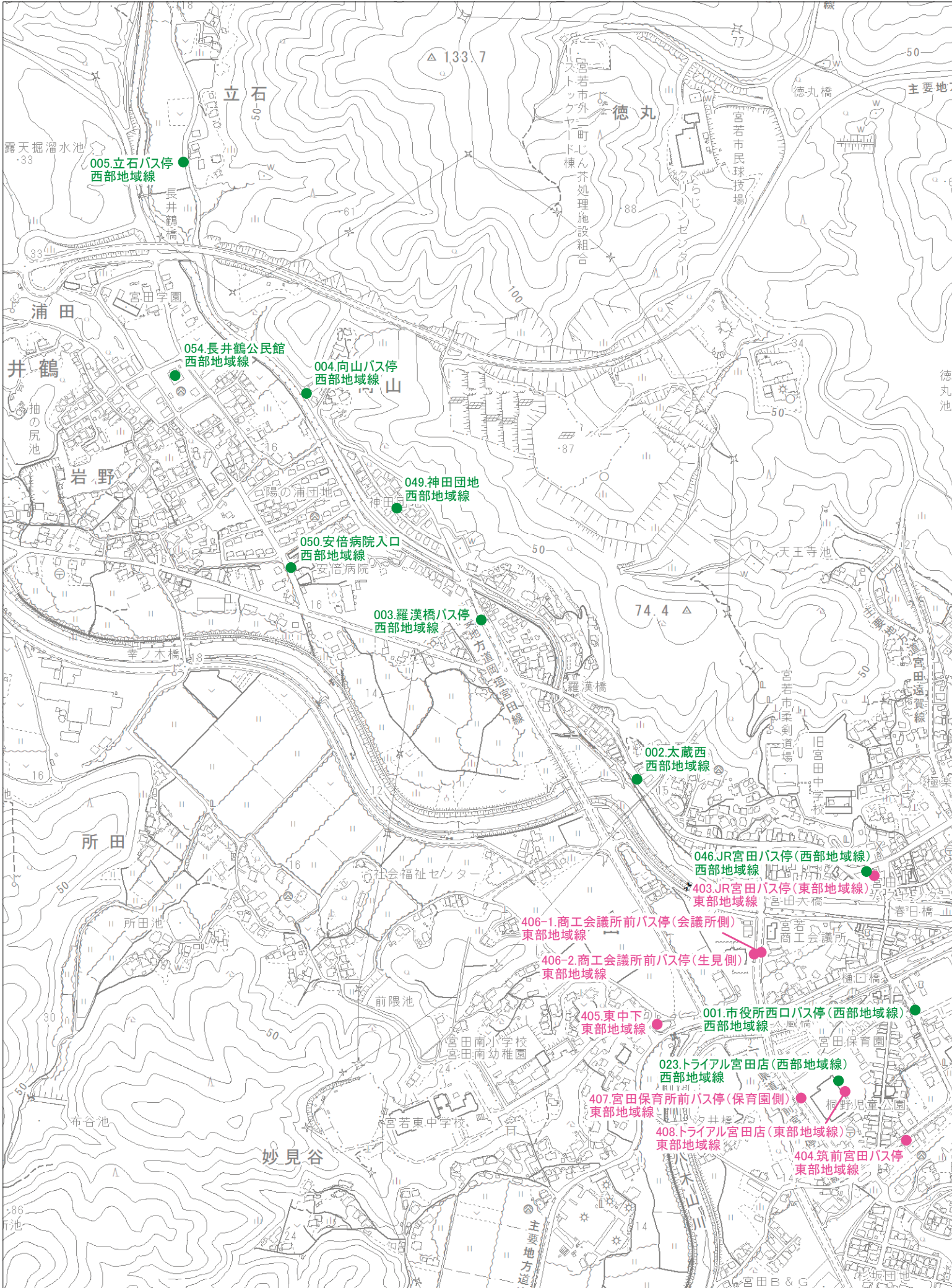
福丸

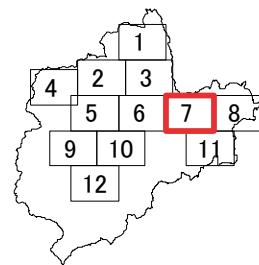
水原

竹原

金生







● 西部地域線

● 東部地域線

上大隈

桐野東

長井鶴

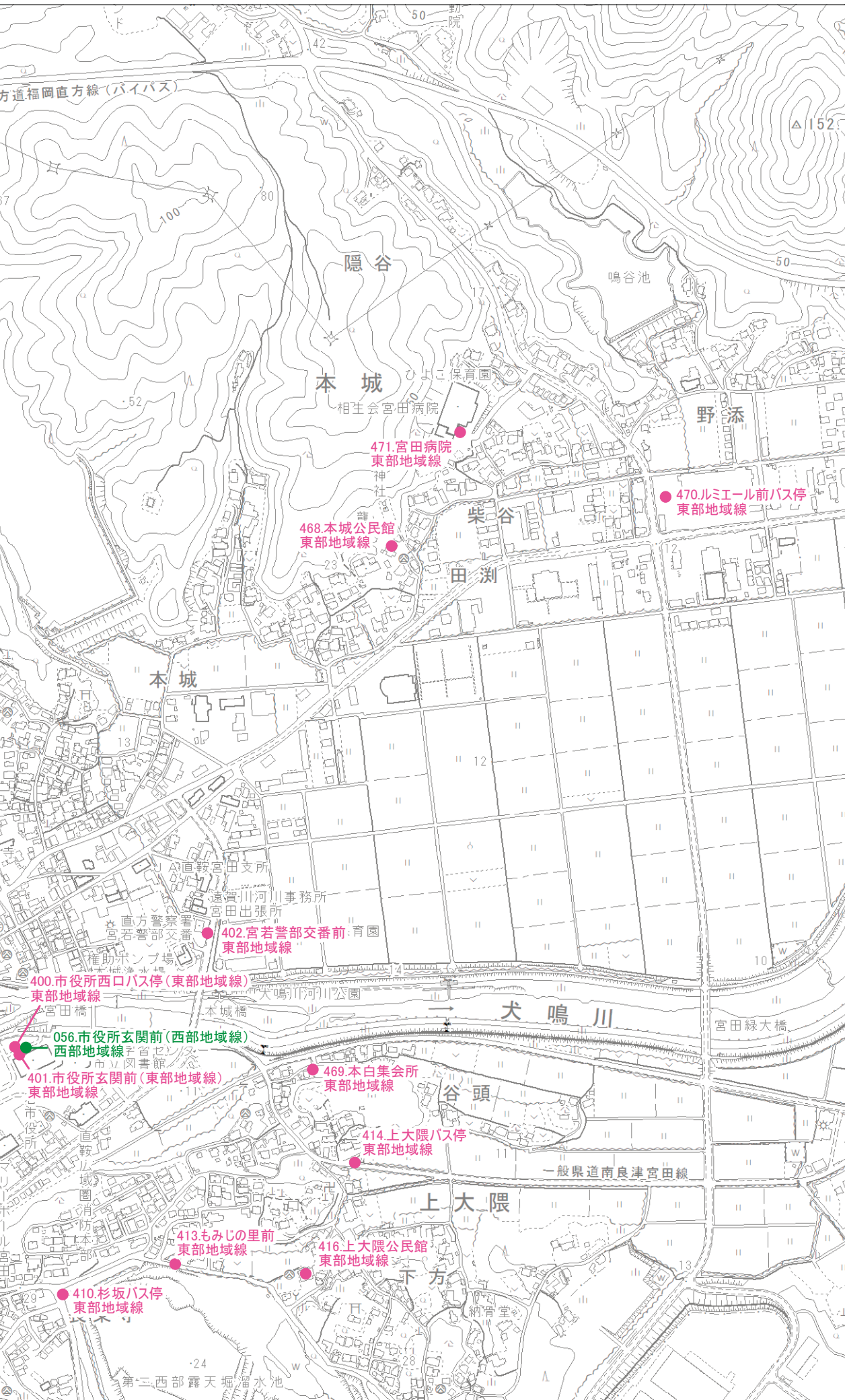
生見

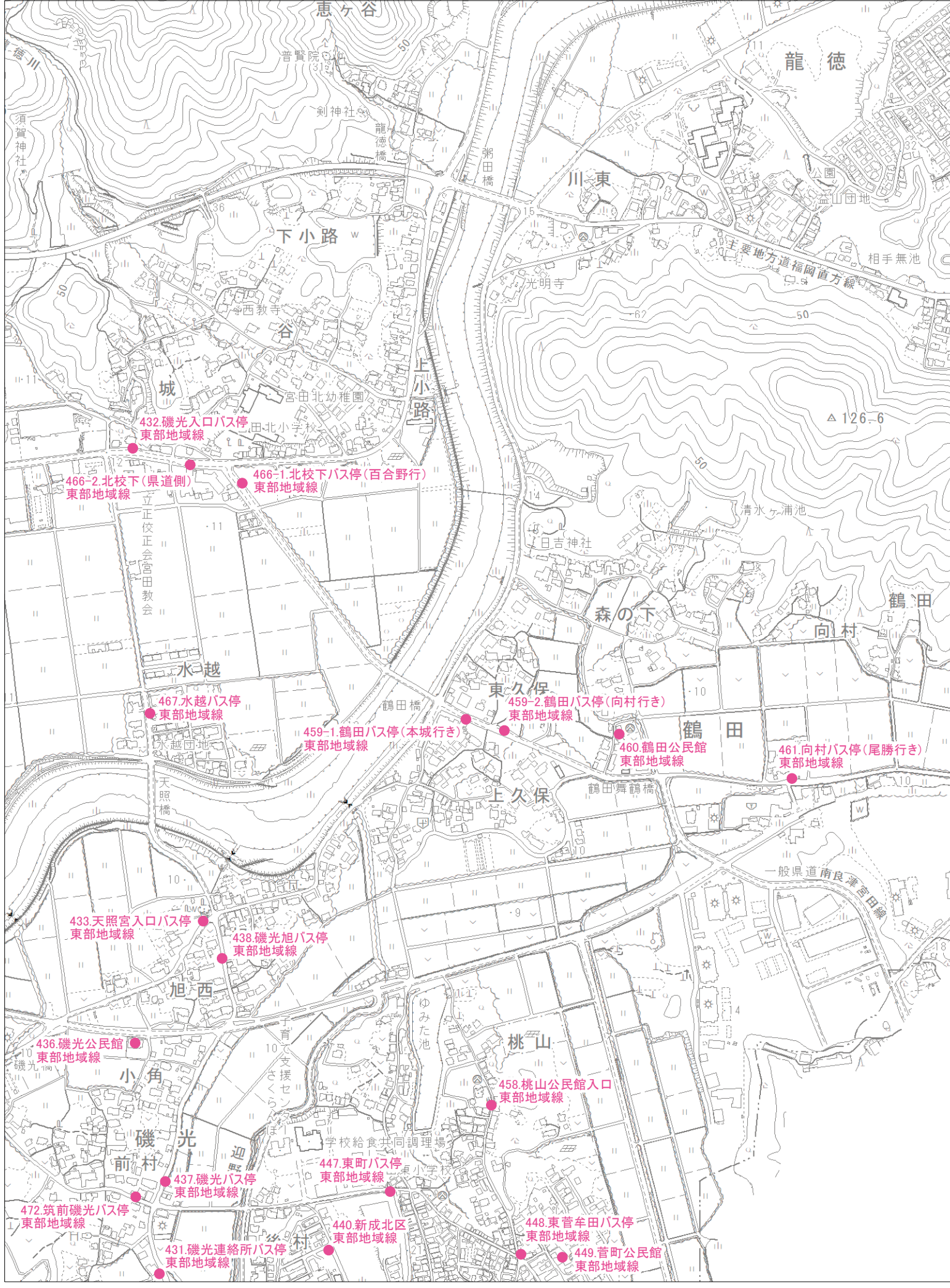
太蔵南

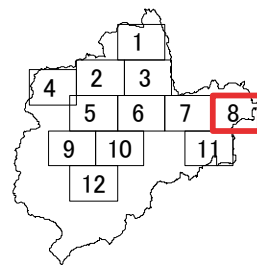
太蔵西

原町・杉坂

本城







● 西部地域線

● 東部地域線

百合野団地

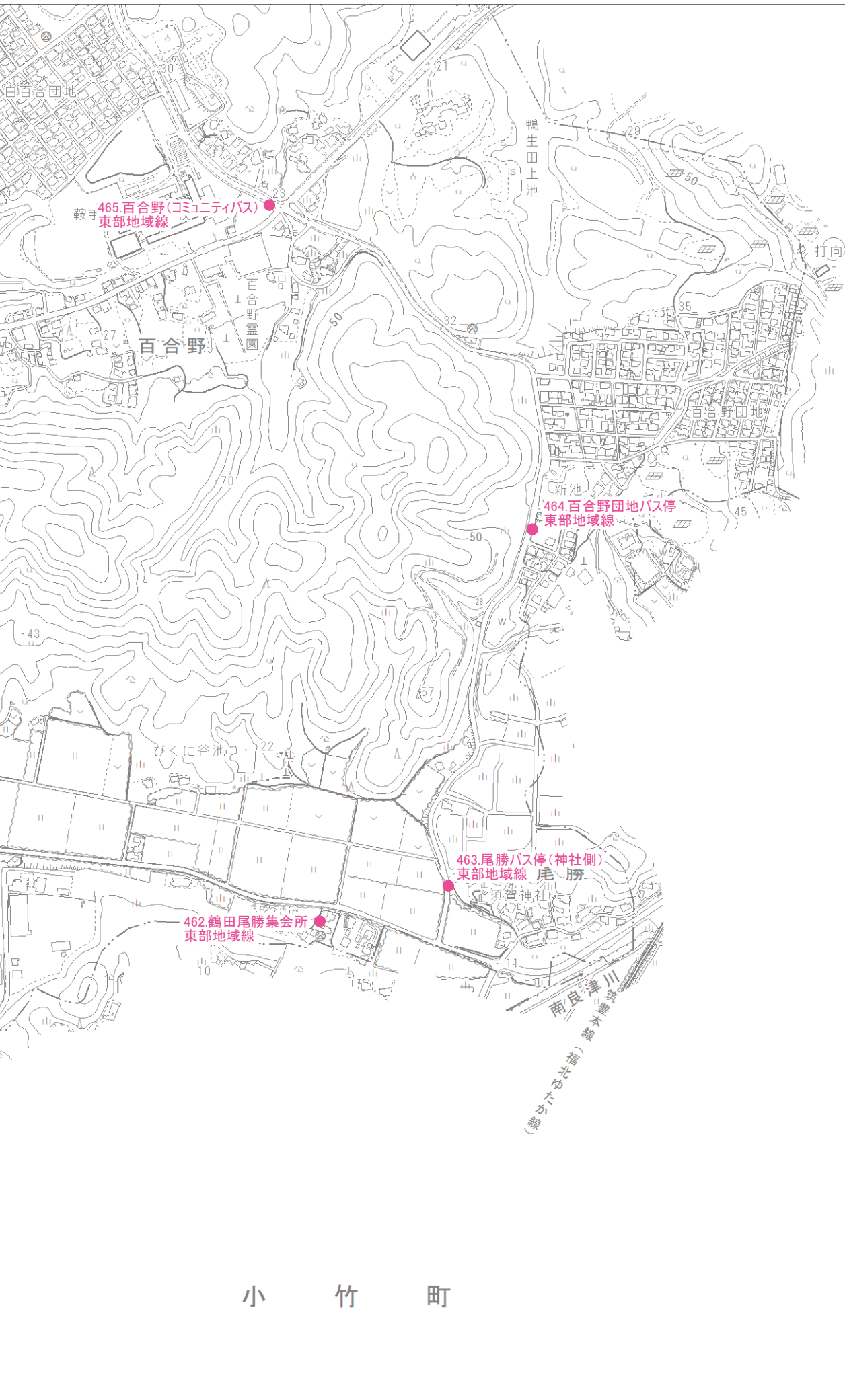
龍 徳

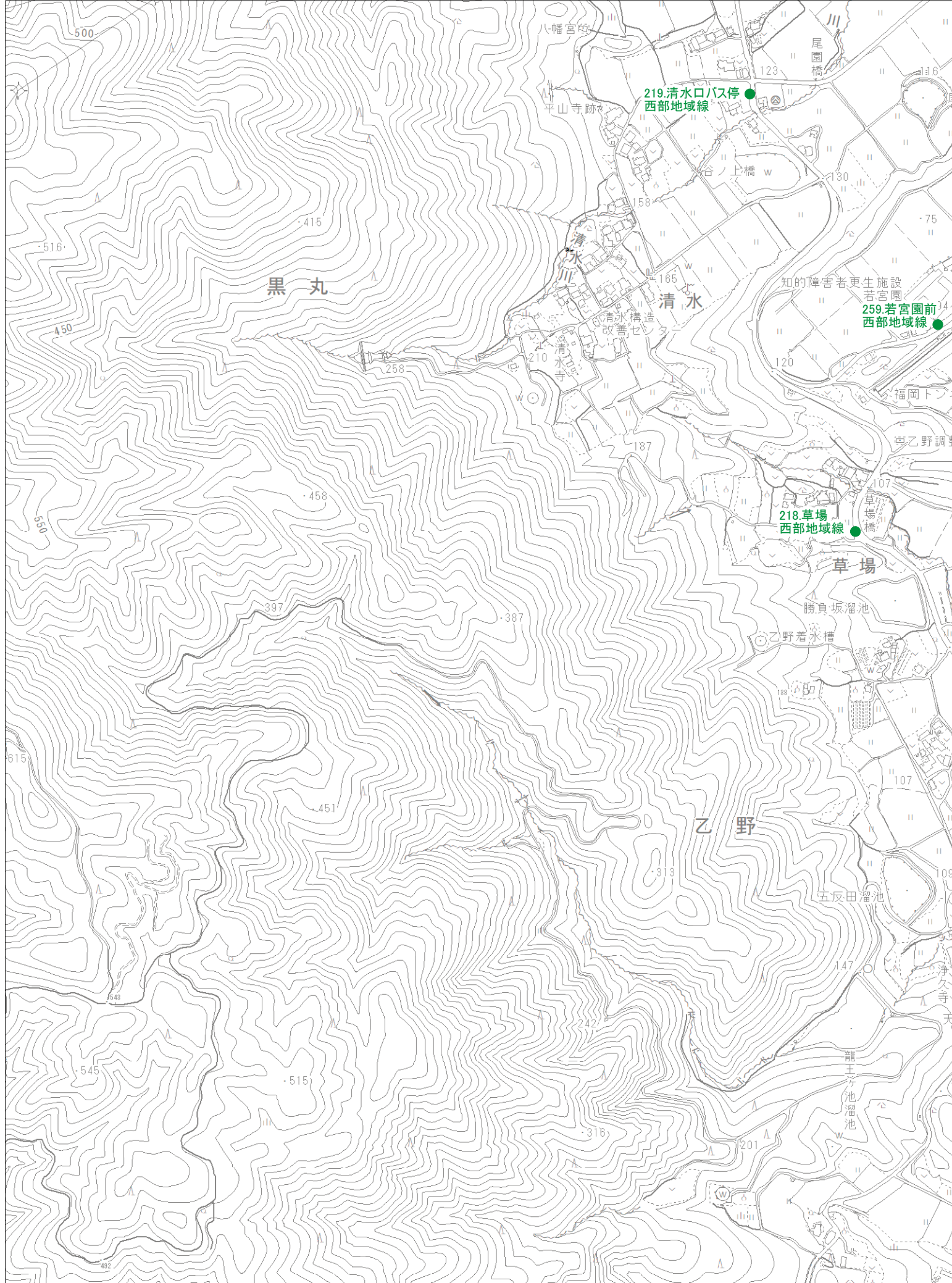
鶴 田

桃 山

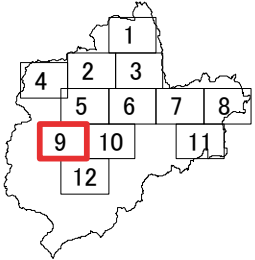
菅 町

磯 光



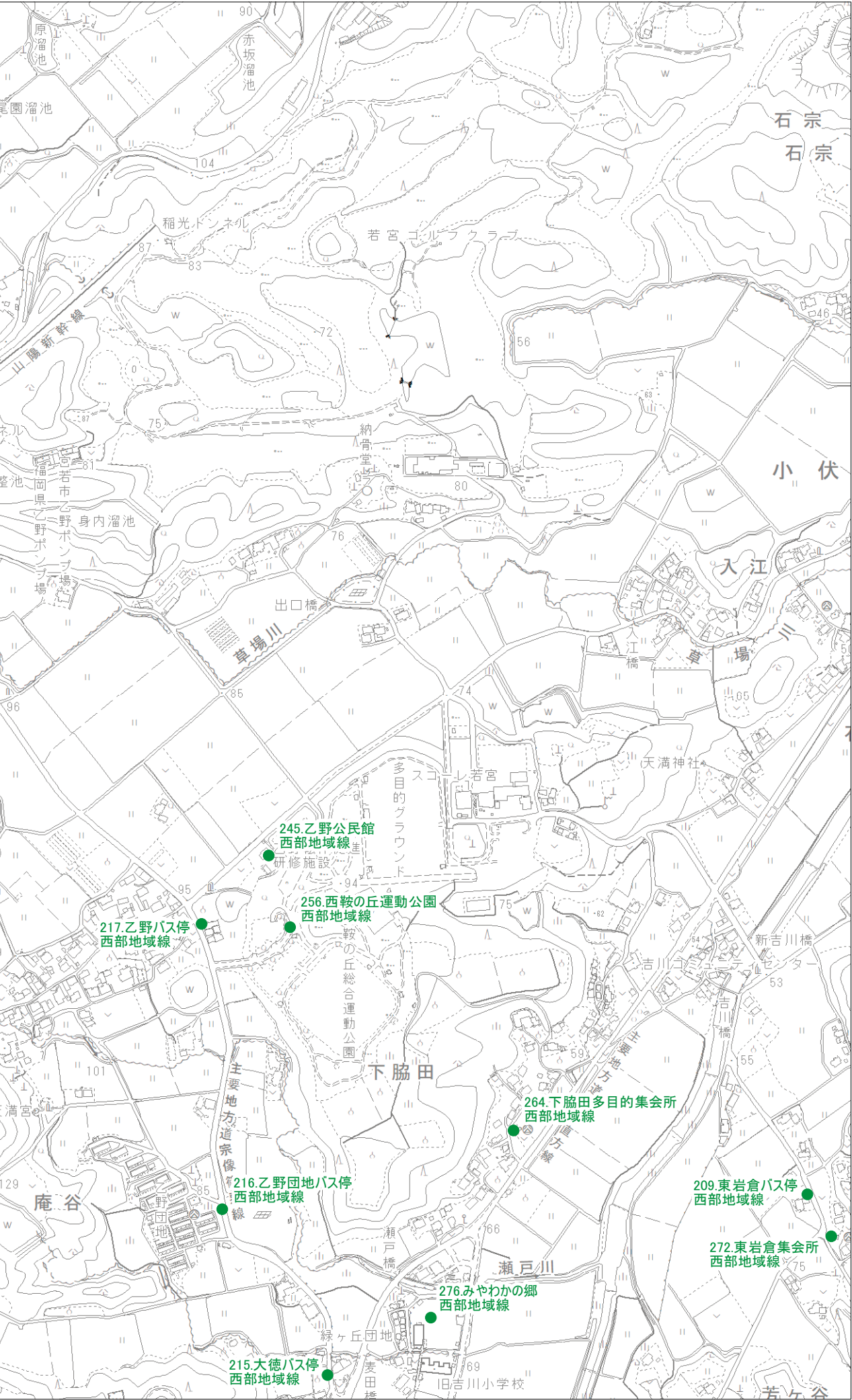


No.9



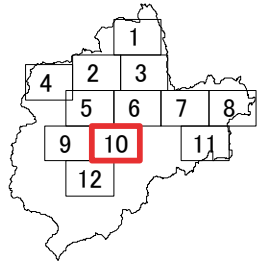
- 西部地域線
- 東部地域線

黒丸
乙野
脇田
湯原





No.10

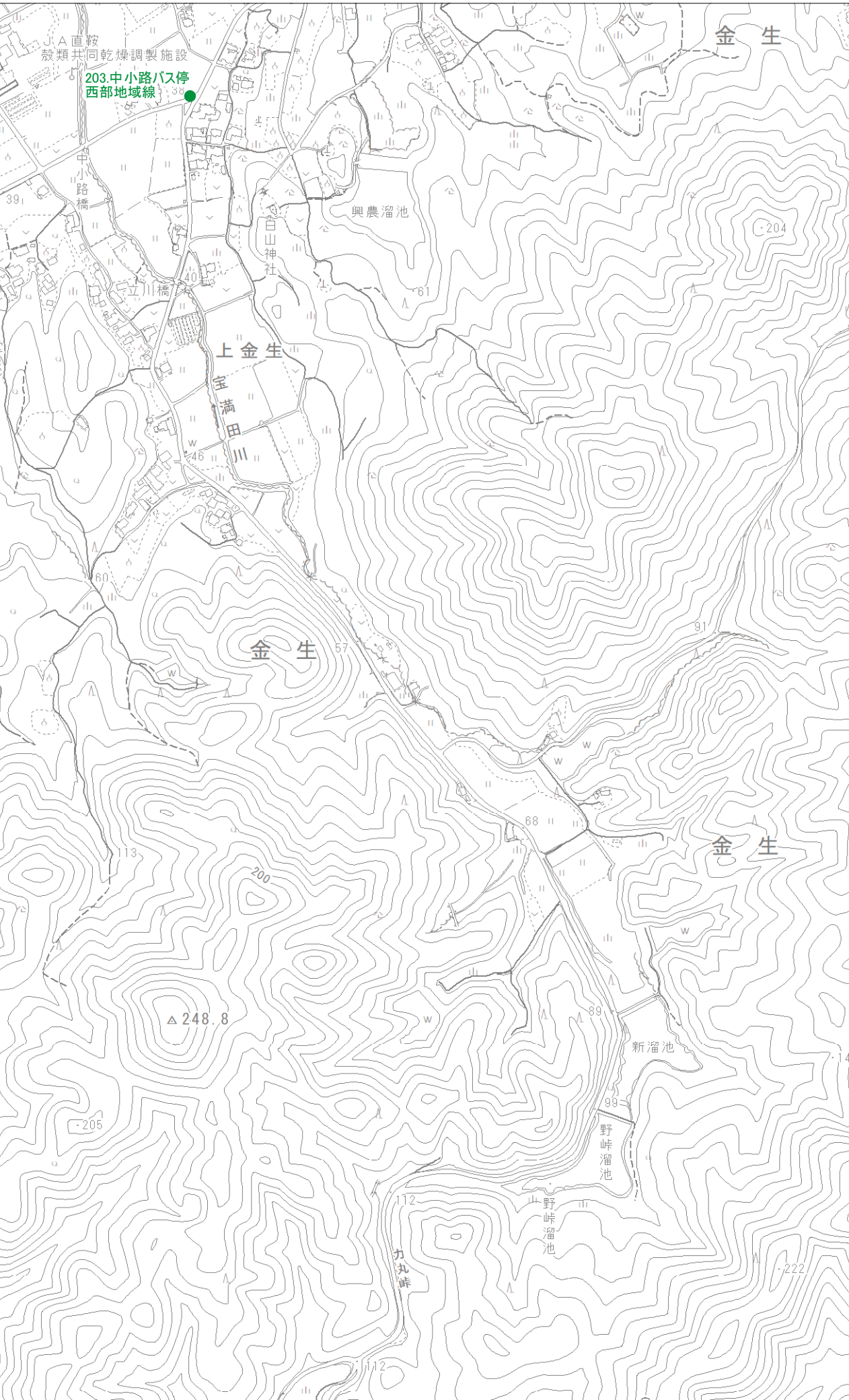


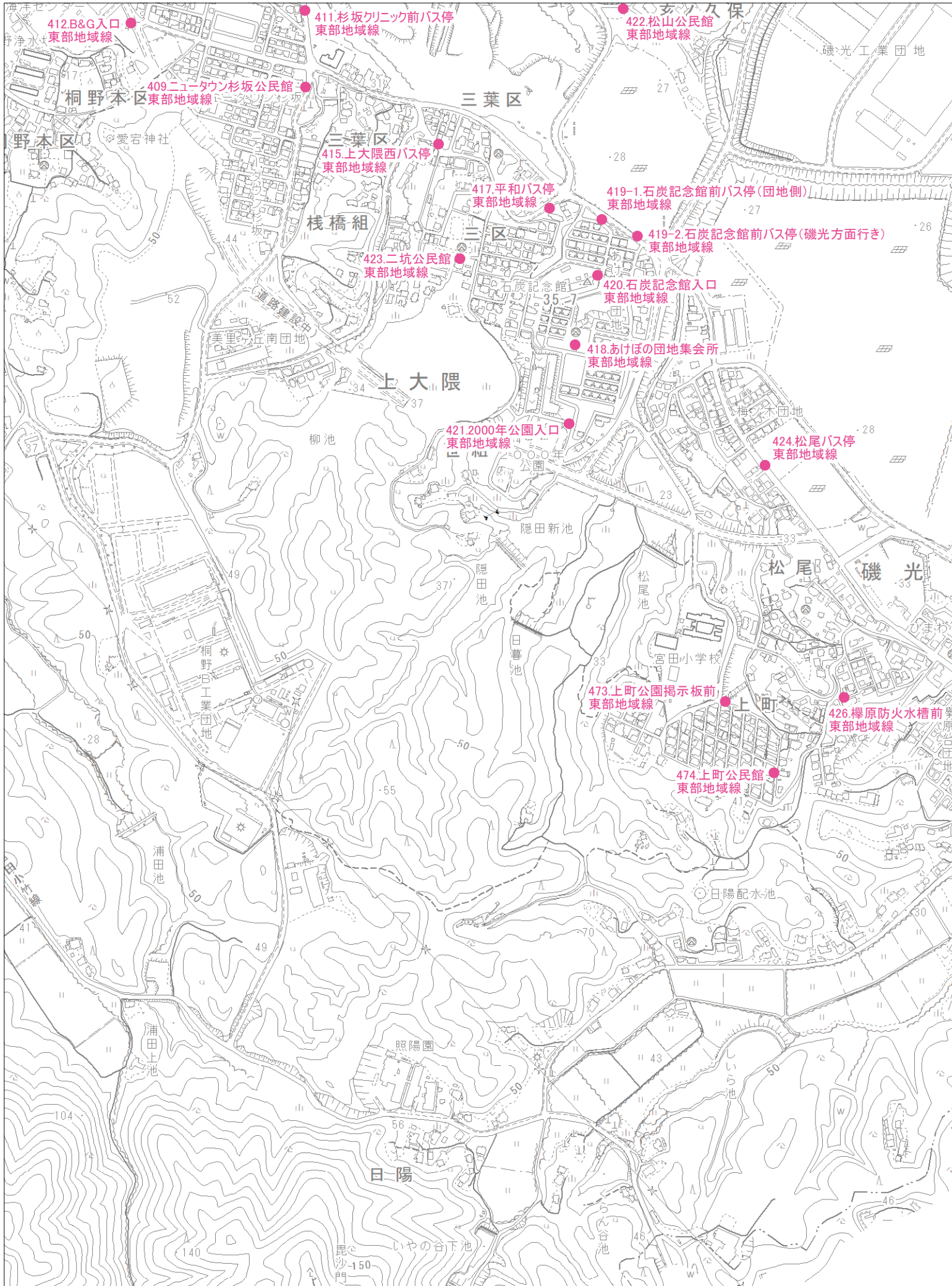
● 西部地域線

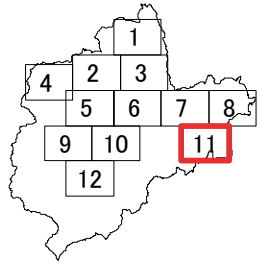
● 東部地域線

下

金生







● 西部地域線

● 東部地域線

県営宮田団地

大之浦東南部南区

光陵団地

松尾

上町

埴安

水町

菅牟田

天竺下

大之浦東西区

梅の木団地

矢萩団地

和の里団地

榎原

あけぼの団地

NT杉坂

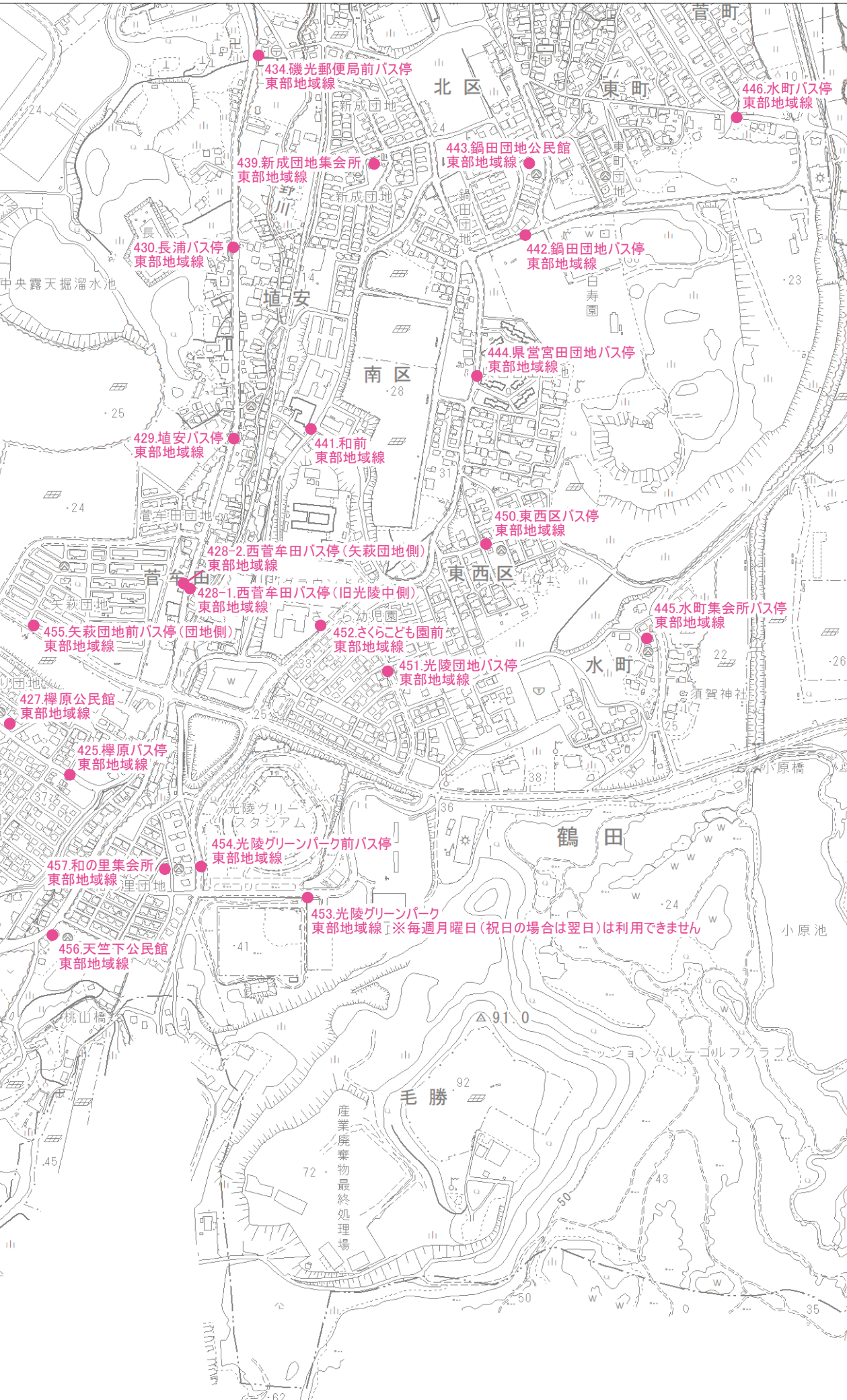
上大隈

二坑

鍋田団地

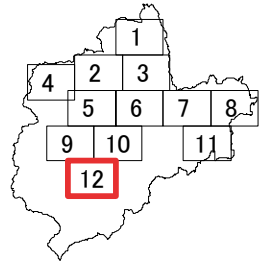
新成中北

原町・杉坂



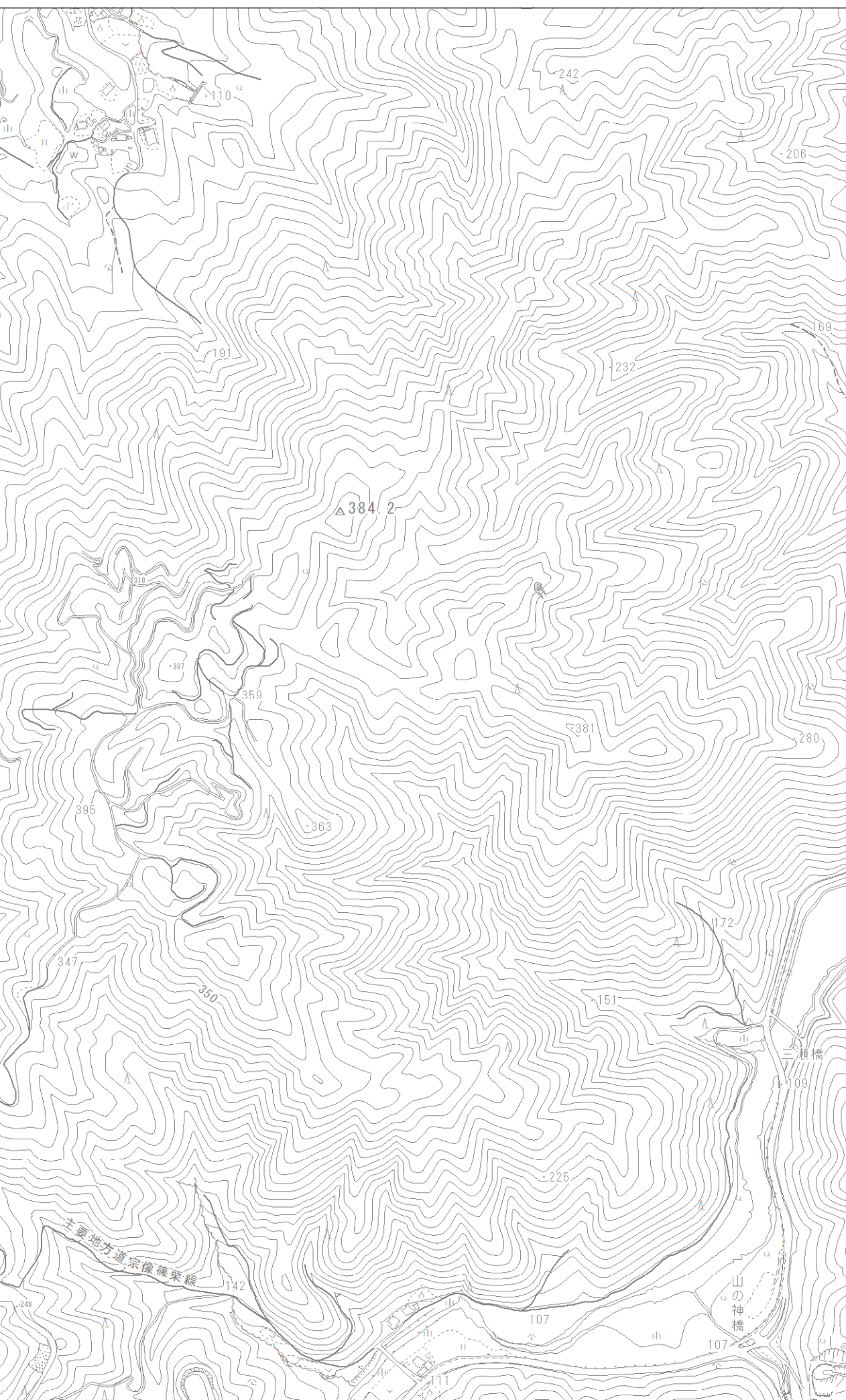


No.12



- 西部地域線
- 東部地域線

脇田
湯原



AI デマンドタクシー「ふれタク」の乗降マナー

西部地域線・東部地域線 AI デマンドタクシー「ふれタク」は、宮若市の交通事業です。

以下の点にご注意ください。

- 電話でのご予約の際は、必ず、最初に利用される地域線名をお伝えください。
- 定められた乗車場所及び、降車場所以外での乗降はできません。必ず、ご予約した場所でお待ちください。
- 乗車予約の時間外では、乗車キャンセル以外の変更はできません。
- 運行区域を越えての乗車はできません。JR宮田バス停・JR福丸バス停でお乗り換えください。
- 他の利用者と相乗りになり、迂回する場合があります。交通事情などにより乗車時刻や到着時刻が前後する場合がありますため、時間に余裕をもってご利用ください。急ぎの場合や到着時間に遅れたくない場合などは、一般タクシー等をご利用ください。
- 荷物の積み下ろしは自身でおこなってください。
- 予約時間に乗車場所にいない場合、待つことはできません。次の予約地に出発します。
- 他の席を占用するような大きな荷物の持ち込みや泥酔、酩酊状態での乗車、車内での喫煙はお断りします。
- 利用できる方は宮若市在住者に限られます。
- ご利用方法や、ご質問に関しては、宮若市役所産業観光課（0949-32-0519）までお電話ください。



宮若市公式LINEアカウントから、乗車予約ができるようになりました

詳しくは、宮若市ホームページをご覧ください。宮若市産業観光課商工振興係（0949-32-0519）までお尋ねください。

- 市公式LINEアカウントのメニューから、ワンタップで予約画面に移ります。
- 予約に必要な最低限の機能に絞っているため、多機能なスマホアプリの操作に不安がある人でも利用することができます。



宮若市