

宮若市統計書

令和元年度版

宮 若 市

目次

1. 土地			
	1-1	市役所の位置	1
	1-2	位置および広ぼう	1
	1-3	地目別土地状況	1
	1-4	用途地域別面積	2
2. 人口			
	2-1	年度別人口動態	3
	2-2	住民基本台帳人口	4
	2-3	年齢(5歳階級)及び男女別(住基)人口	5
3. 国勢調査			
	3-1	国勢調査人口の推移	6
	3-2	年齢(5歳階級)・男女別人口	7
	3-3	産業大分類・男女別就業者数	8
	3-4	労働力状態(3区分)・男女別15歳以上人口	9
	3-5	労働力状態(6区分)・男女別15歳以上人口(平成27年)	9
4. 市民経済計算			
	4-1	市内総生産および市民所得	10
	4-2	経済活動別市内総生産	10
5. 事業所・商工業			
	5-1	産業(大分類)・従業員規模(8区分)別事業所数及び従業者数(民営)	11～12
	5-2	工業の推移	13
	5-3	産業(中分類)別 事業所数・従業者数・製造品出荷額等の推移	13
	5-4	産業(中分類)別 卸売業・小売業事業所数	14
	5-5	産業(中分類)別 卸売業・小売業年間販売額	14
6. 農業			
	6-1	総農家数及び経営耕地面積	15
	6-2	経営耕地面積規模別農家数(販売農家)	15
	6-3	年齢別世帯員数(農家人口)	16
	6-4	農作物作付面積	16
	6-5	農作物収穫量	16
	6-6	農地法第3条の農地移動の総括(農用地利用増進事業を含む)	17
	6-7	農地転用の許可・届出件数と面積	17
	6-8	農地法第4条及び第5条許可・届出分の用途別転用状況	17
7. 観光			
	7-1	観光入込状況	18
	7-2	ドリームホープ若宮利用状況	18
	7-3	いこいの里千石利用状況	18
8. 水道			
	8-1	給水状況	19
	8-2	上水道普及状況	20
	8-3	簡易水道普及状況	20
9. 運輸・交通			
	9-1	市内バス乗車人数	21
	9-2	自動車保有台数	21
	9-3	軽自動車・二輪車・原動機付自転車保有台数	21

10. 公園・住宅・道路			
	10-1	公園の状況	22
	10-2	国・県・市道別の道路状況	22
	10-3	公共賃貸住宅管理戸数	22
	10-4	都市計画道路(街路)の整備状況	23
	10-5	交通安全施設の整備状況	23
	10-6-1	課税家屋の状況(その1)家屋の棟数および床面積	24
	10-6-2	課税家屋の状況(その2)用途別木造家屋の棟数及び床面積	24
	10-6-3	課税家屋の状況(その3)構造・用途別非木造家屋の棟数及び床面積	24
11. 民生・労働・社会保障			
	11-1	民生委員・児童委員数	25
	11-2	家庭児童相談件数	25
	11-3	女性参画状況	25
	11-4	社会福祉施設	26
	11-5	認可保育所の概況	27
	11-6	保育所・認定こども園(保育利用)の状況	27
	11-7	一般共同募金及び日赤社費状況	28
	11-8	身体障がい者数	28
	11-9	国民健康保険給付状況	29
	11-10	国民健康保険税徴収状況	29
	11-11	生活保護費	30
	11-12	生活保護の世帯数及び人員数	30
12. 保健・衛生			
	12-1	医療施設数	31
	12-2	急患センター診療状況	31
	12-3	死因別死亡数	31
	12-4	献血の状況	31
	12-5	予防接種の状況	32
	12-6	保健センターパレット利用状況	32
	12-7	ごみ処理状況	33
	12-8	拠点回収リサイクルごみ量	33
	12-9	し尿処理状況	34
	12-10	下水道普及状況	34
13. 教育・文化			
	13-1	市内の学校等の状況	35
	13-2	市立小中学校児童生徒数の推移	35
	13-3	幼稚園・認定こども園(教育利用)の状況	35
	13-4	市立小学校の状況	36
	13-5	市立中学校の状況	36
	13-6	高等学校の状況	36
	13-7	中学校卒業後の進学及び就職動向	36
	13-8	図書館の利用状況	37
	13-9	西鞍の丘総合運動公園利用状況	37
	13-10	光陵グリーンパーク利用状況	37
	13-11	市内の指定文化財	38

1 4. 警察・消防・安全			
	14-1	交通事故発生状況	39
	14-2	交番別交通事故状況	39
	14-3	年齢別交通事故発生状況(直方警察署管内)	39
	14-4	少年非行(直方警察署管内)	39
	14-5	刑法犯罪発生件数	40
	14-6	特別法令違反検挙件数・人数(直方警察署管内)	40
	14-7	火災状況	41
	14-8	出火原因別火災件数	41
	14-9	消防職員および消防施設数	42
	14-10	救急事故出動件数	42
	14-11	救急事故搬送人員数	42
1 5. 行財政			
	15-1	市職員数	43
	15-2	公職選挙の投票状況	44
	15-3	投票区別投票者数	45
	15-4	市の財産	46
	15-5	普通会計歳入の推移	46
	15-6	普通会計歳出(目的別及び性質別)の推移	47
	15-7	普通会計決算の推移	48
	15-8	市税徴収状況	49
	15-9	税目別市税収入の推移	49
	15-10	財政力指数等	50
	15-11	市債(現在高)の状況	50
	15-12	特別会計決算の推移	51
	15-13	企業会計決算の推移	51
1 6. 附録			
	16-1	行政区別人口	52～53
	16-2	ホームページ訪問者数	53
	16-3	宮若市組織図	54～55

1. 土地

1-1 市役所の位置

所在	標高	東経	北緯
宮若市役所 宮田29番地1	14.1m	130° 40' 00"	33° 43' 25"

資料：国土交通省国土地理院

1-2 位置および広ぼう

(平成31年1月1日現在)

方位	地点	経緯度				距離		面積
極東	龍徳	東経	130° 42'	北緯	33° 44'	東西 (本土) 16.24km 南北 (本土) 16.95km	139.99km ²	
極西	犬鳴	東経	130° 32'	北緯	33° 40'			
極南	三ヶ畑	東経	130° 34'	北緯	33° 38'			
極北	倉久	東経	130° 38'	北緯	33° 47'			

資料：国土交通省国土地理院

1-3 地目別土地状況

(各年1月1日現在、単位：千m²)

年次	総数	田	畑	宅地	山林	池沼	原野	雑種地	その他
平成22年	135,628	17,470	3,446	9,178	59,888	8	6,342	5,890	33,406
23	135,673	17,443	3,414	9,173	60,000	8	6,334	5,896	33,405
24	135,824	17,405	3,417	9,230	60,020	8	6,343	5,996	33,405
25	136,057	17,354	3,367	9,258	60,182	8	6,331	6,135	33,422
26	136,253	17,264	3,353	9,299	60,295	12	6,328	6,106	33,596
27	136,445	17,207	3,349	9,322	60,437	12	6,309	6,237	33,572
28	136,675	17,186	3,324	9,345	60,040	12	6,303	6,407	34,058
29	136,789	17,157	3,277	9,462	59,699	17	6,248	6,582	34,347
30	136,793	17,086	3,248	9,513	59,644	15	6,246	6,708	34,333
31	136,825	17,043	3,233	9,605	59,588	15	6,246	6,824	34,271

資料：税務収納課「固定資産概要調書」

1-4 用途地域別面積

宮若市には、7種類の用途地域があり、それぞれに建てられる建築物の用途等を定めている。

その割合は住宅系が高く60%、工業系30%、その他、商業系は10%となっている。

直近の用途地域の決定告示は、平成17年10月5日である。

平成30年4月1日に改正された都市計画法の施行に伴い、用途地域には住居系の用途地域8種類、商業系の用途地域2種類、工業系の用途地域3種類の計13種類に分類されている。

(平成31年4月1日現在、単位：ha)

年次	指定 全区域	第二種 低層住居 専用地域	第一種 中高層住居 専用地域	第一種 住居地域	準住居 地域	近隣 商業地域	商業地域	工業地域
平成 21 年	420	28	108	103	20	22	6	133
22	420	28	108	103	20	22	6	133
23	420	28	108	103	20	22	6	133
24	420	28	108	103	20	22	6	133
25	420	28	108	103	20	22	6	133
26	420	28	108	103	20	22	6	133
27	420	28	108	103	20	22	6	133
28	420	28	108	103	20	22	6	133
29	420	28	108	103	20	22	6	133
30	420	28	108	103	20	22	6	133
31	420	28	108	103	20	22	6	133

資料：建築都市課

2. 人口

2-1 年度別人口動態

年・月	自然動態			社会動態			その他			人口 増減数
	出生	死亡	増減数	転入	転出	増減数	職権記載	職権削除	増減数	
平成 21 年度	281	410	△ 129	1,317	1,273	44	1	10	△ 9	△ 164
22	303	362	△ 59	1,047	1,250	△ 203	5	2	3	141
23	269	459	△ 190	989	1,408	△ 419	9	17	△ 8	237
24	258	439	△ 181	991	1,152	△ 161	0	8	△ 8	△ 12
25	225	407	△ 182	965	1,169	△ 204	189	6	183	△ 161
26	239	434	△ 195	982	1,188	△ 206	0	25	△ 25	36
27	218	486	△ 268	1,041	1,082	△ 41	0	13	△ 13	△ 214
28	214	473	△ 259	1,056	1,162	△ 106	3	21	△ 18	△ 135
29	228	419	△ 191	1,133	1,189	△ 56	1	29	△ 28	△ 107
30	202	405	△ 203	1,185	1,019	166	2	22	△ 20	△ 349
平成30年度										
4 月	29	32	△ 3	111	107	4	0	5	△ 5	△ 2
5	15	34	△ 19	86	102	△ 16	0	0	0	△ 3
6	13	27	△ 14	76	82	△ 6	0	2	△ 2	△ 6
7	16	36	△ 20	87	82	5	1	6	△ 5	△ 20
8	21	30	△ 9	86	74	12	0	1	△ 1	△ 20
9	23	21	2	92	60	32	0	0	0	△ 30
10	20	37	△ 17	93	73	20	0	0	0	△ 37
11	14	37	△ 23	79	69	10	0	0	0	△ 33
12	12	39	△ 27	76	90	△ 14	1	1	0	△ 13
1 月	13	47	△ 34	101	80	21	0	1	△ 1	△ 54
2	13	36	△ 23	113	134	△ 21	0	1	△ 1	△ 1
3	13	29	△ 16	185	192	△ 7	0	2	△ 2	△ 7

資料：市民課「住民基本台帳」

2-2 住民基本台帳人口

(各年3月末日現在)

年次	世帯数	人 口		
		総 数	男 女	
			男	女
昭和 45 年	8,700	30,432	14,405	16,027
50	7,907	25,867	12,283	13,584
55	4,650	24,322	11,605	12,717
60	7,612	23,370	11,163	12,207
平成 2 年	7,335	22,745	10,764	11,981
7	8,106	22,329	10,448	11,881
12	8,342	21,638	10,103	11,535
16	8,650	21,356	9,946	11,410
17	8,655	21,176	9,883	11,293
18	12,406	31,237	14,711	16,526
19	12,646	31,251	14,736	16,515
20	12,845	31,398	14,864	16,534
21	12,991	31,297	14,806	16,491
22	13,016	31,062	14,694	16,368
23	12,979	30,440	14,366	16,074
24	12,931	30,182	14,197	15,985
25	13,032	29,897	14,093	15,804
26	13,026	29,510	13,926	15,584
27	13,009	29,084	13,746	15,338
28	13,030	28,762	13,647	15,115
29	13,062	28,379	13,498	14,881
30	13,154	28,244	13,451	14,793
31	13,224	28,091	13,392	14,699

※平成17年次までは、旧宮田町データ

(参考) 旧宮田町

(各年3月末日現在)

年次	世帯数	人 口		
		総 数	男 女	
			男	女
昭和 45 年	2,468	11,917		
50	2,655	11,029	5,300	5,729
55	2,775	10,840	5,214	5,626
60	2,972	10,954	5,267	5,687
平成 2 年	3,095	10,882	5,210	5,672
7	3,274	10,741	5,081	5,660
12	3,417	13,543	4,991	8,552
17	3,502	10,055	4,783	5,272

資料：市民課「住民基本台帳」

2-3 年齢（5歳階級）および男女別（住基）人口

(平成31年3月末日現在)

年齢	総数	男	女	年齢	総数	男	女
総数	28,091	13,392	14,699				
0～4歳	1,113	590	523	50～54歳	1,395	685	710
0	194	112	82	50	281	133	148
1	225	107	118	51	290	139	151
2	226	116	110	52	256	130	126
3	222	115	107	53	275	140	135
4	246	140	106	54	293	143	150
5～9歳	1,136	571	565	55～59歳	1,657	773	884
5	232	126	106	55	294	132	162
6	213	114	99	56	319	156	163
7	221	99	122	57	313	153	160
8	226	113	113	58	349	156	193
9	244	119	125	59	382	176	206
10～14歳	1,206	612	594	60～64歳	1,932	973	959
10	235	106	129	60	408	205	203
11	247	127	120	61	379	188	191
12	249	139	110	62	347	181	166
13	242	126	116	63	383	185	198
14	233	114	119	64	415	214	201
15～19歳	1,266	697	569	65～69歳	2,635	1,321	1,314
15	238	128	110	65	472	236	236
16	232	130	102	66	529	257	272
17	273	156	117	67	508	249	259
18	275	157	118	68	542	283	259
19	248	126	122	69	584	296	288
20～24歳	1,186	622	564	70～74歳	2,015	989	1,026
20	267	137	130	70	593	309	284
21	226	122	104	71	505	247	258
22	236	123	113	72	368	164	204
23	209	108	101	73	233	112	121
24	248	132	116	74	316	157	159
25～29歳	1,285	679	606	75～79歳	1,629	667	962
25	234	124	110	75	324	144	180
26	266	153	113	76	313	152	161
27	244	135	109	77	360	133	227
28	256	136	120	78	350	140	210
29	285	131	154	79	282	98	184
30～34歳	1,476	738	738	80～84歳	1,383	466	917
30	280	143	137	80	277	100	177
31	279	140	139	81	292	98	194
32	303	147	156	82	277	97	180
33	310	152	158	83	276	93	183
34	304	156	148	84	261	78	183
35～39歳	1,555	816	739	85～89歳	1,107	342	765
35	306	171	135	85	218	60	158
36	302	169	133	86	258	87	171
37	287	146	141	87	249	75	174
38	331	154	177	88	214	68	146
39	329	176	153	89	168	52	116
40～44歳	1,631	820	811	90～94歳	635	149	486
40	341	167	174	90	158	50	108
41	312	161	151	91	139	33	106
42	302	151	151	92	126	23	103
43	331	171	160	93	121	31	90
44	345	170	175	94	91	12	79
45～49歳	1,614	850	764	95歳～	235	32	203
45	342	185	157	95	78	13	65
46	358	196	162	96	51	8	43
47	319	170	149	97	31	1	30
48	322	172	150	98	23	2	21
49	273	127	146	99～	52	8	44

資料：市民課「住民基本台帳」

3. 国勢調査

国勢調査は、大正9年以来ほぼ5年ごとに実施され、平成27年10月1日に第20回が実施された。
この調査は、日本国内の人口・世帯の実態を把握し、国や都道府県、市区町村の各種行政施策やその他の基礎資料を得ることを目的とした全数調査である。

3-1 国勢調査人口の推移

年次	世帯数	人 口 (人)			性比 (女100人につき男)	1世帯 当たり人員	面積 (km ²)	人口密度 (1km ² 当たり)	国勢調査 回数
		総数	男	女					
昭和 45 年	7,902	27,945	13,108	14,837	88.3	3.54	52.50	532.3	第11回
50	7,482	25,008	11,744	13,264	88.5	3.34	52.50	476.3	12
55	7,188	23,243	10,913	12,330	88.5	3.23	52.50	442.7	13
60	7,206	22,623	10,570	12,053	87.7	3.14	52.50	430.9	14
平成 2 年	7,225	22,073	10,220	11,853	86.2	3.06	52.50	420.4	15
7	7,384	21,902	10,087	11,815	85.4	2.97	52.50	417.2	16
12	7,519	21,150	9,700	11,450	84.7	2.81	52.50	402.9	17
17	7,685	19,741	8,504	11,237	75.7	2.57	52.50	376.0	18
22	11,094	30,081	13,980	16,101	86.8	2.71	133.99	224.5	19
27	10,737	28,112	13,110	15,002	87.4	2.62	133.99	209.8	20

※17年次までは、旧宮田町データ

(参考) 旧若宮町

年次	世帯数	人 口 (人)			性比 (女100人につき男)	1世帯 当たり人員	面積 (km ²)	人口密度 (1km ² 当たり)	国勢調査 回数
		総数	男	女					
昭和 45 年	2,471	10,617	4,974	5,643	88.1	4.30	87.50	121.3	第11回
50	2,643	10,420	4,931	5,489	89.8	3.94	87.50	119.1	12
55	2,734	10,427	4,981	5,446	91.5	3.81	87.50	119.2	13
60	2,867	10,542	5,025	5,517	91.1	3.68	87.50	120.5	14
平成 2 年	3,021	10,605	5,045	5,560	90.7	3.51	87.50	121.2	15
7	3,033	10,295	4,820	5,475	88.0	3.39	87.50	117.7	16
12	3,127	10,075	4,738	5,337	88.8	3.22	87.50	115.1	17
17	3,156	9,659	4,544	5,115	88.8	3.06	87.50	110.4	18

資料：総務省統計局「国勢調査報告」

3-2 年齢（5歳階級）・男女別人口

年齢 (5歳階級)	平成12年		平成17年		平成22年		平成27年		
	総数	男	女	総数	男	女	総数	男	女
総数	31,225	14,438	16,787	30,630	14,186	16,444	30,081	13,980	16,101
0～14歳	4,186	2,190	1,996	3,756	1,943	1,813	3,810	1,956	1,854
5～9	1,149	599	550	1,128	578	550	1,320	663	657
10～14	1,342	705	637	1,245	635	610	1,232	646	586
15～64歳	1,695	886	809	1,383	730	653	1,258	647	611
15～19	18,951	9,193	9,758	18,261	9,060	9,201	17,561	8,768	8,793
20～24	1,947	985	962	1,584	819	765	1,271	656	615
25～29	1,668	820	848	1,660	842	818	1,384	693	691
30～34	1,773	900	873	1,664	860	804	1,750	911	839
35～39	1,366	663	703	1,666	876	790	1,721	871	850
40～44	1,522	703	819	1,353	637	716	1,718	900	818
45～49	1,867	895	972	1,546	716	830	1,330	639	691
50～54	2,396	1,185	1,211	1,884	909	975	1,541	712	829
55～59	2,548	1,306	1,242	2,418	1,195	1,223	1,855	892	963
60～64	1,907	895	1,012	2,553	1,299	1,254	2,418	1,191	1,227
65歳以上	1,957	841	1,116	1,933	907	1,026	2,573	1,303	1,270
65～69	8,088	3,055	5,033	8,613	3,183	5,430	8,710	3,256	5,454
70～74	2,227	981	1,246	1,900	792	1,108	1,868	852	1,016
75～79	2,058	854	1,204	2,064	870	1,194	1,785	716	1,069
80～84	1,748	612	1,136	1,822	713	1,109	1,836	724	1,112
85～89	1,088	361	727	1,501	476	1,025	1,546	565	981
90～94	604	170	434	793	216	577	1,054	285	769
95～99	293	66	227	356	74	282	460	93	367
100歳以上	65	10	55	106	11	95	137	18	119
年齢不詳	5	1	4	14	1	13	22	1	21
	-	-	-	-	30	27	2	2	-

(参考) 旧宮田町

年齢 (5歳階級)	平成12年		平成17年		平成22年		平成27年		
	総数	男	女	総数	男	女	総数	男	女
総数	21,150	9,700	11,450	20,934	9,624	11,310	20,543	9,463	11,080
0～14歳	2,807	1,460	1,347	2,635	1,338	1,297	2,701	1,358	1,343
15～64歳	12,729	6,178	6,551	12,354	6,124	6,230	11,840	5,893	5,947
65歳以上	5,614	2,062	3,552	5,888	2,132	3,756	6,000	2,210	3,790
年齢不詳	-	-	-	57	30	27	2	2	-
	-	-	-	-	-	-	-	-	-
	-	-	-	-	-	-	55	27	28

(参考) 旧若宮町

年齢 (5歳階級)	平成12年		平成17年		平成22年		平成27年		
	総数	男	女	総数	男	女	総数	男	女
総数	10,075	4,738	5,337	9,696	4,562	5,134	9,538	4,517	5,021
0～14歳	1,379	730	649	1,121	605	516	1,109	598	511
15～64歳	6,222	3,015	3,207	5,907	2,936	2,971	5,721	2,875	2,846
65歳以上	2,474	993	1,481	2,668	1,021	1,647	2,708	1,044	1,664
年齢不詳	-	-	-	-	-	-	-	-	-
	-	-	-	-	-	-	-	-	-
	-	-	-	-	-	-	4	2	2

資料：総務省統計局「国勢調査報告」

3-3 産業大分類・男女別就業者数

2町合計

(単位：人・%)

産業(大分類)	平成12年				平成17年				平成22年				平成27年					
	総数	男	女	構成比	総数	男	女	構成比	総数	男	女	構成比	総数	男	女	構成比		
																	男	女
総数	13,724	7,744	5,980	100	56.4	43.6	13,349	7,471	5,878	100	56.0	44.0	12,498	7,072	5,426	100	56.6	43.4
第1次産業	1,101	619	482	8.0	4.5	3.5	969	579	390	7.3	4.3	2.9	692	444	248	5.5	3.6	2.0
農業	1,071	593	478	7.8	4.3	3.5	964	574	390	7.2	4.3	2.9	677	433	244	5.4	3.5	2.0
林業・狩猟業	25	21	4	0.2	0.2	0.0	4	4	—	0.0	0.0	0.0	15	11	4	0.1	0.1	0.0
漁業・水産養殖業	5	5	—	0.0	0.0	0.0	1	1	—	0.0	0.0	0.0	—	—	—	0.0	0.0	0.0
第2次産業	4,538	3,135	1,403	33.1	22.8	10.2	4,074	2,983	1,091	30.5	22.3	8.2	3,831	2,946	885	30.7	23.6	7.1
鉱業	27	23	4	0.2	0.2	0.0	2	2	—	0.0	0.0	0.0	6	5	1	0.0	0.0	0.0
建設業	1,869	1,502	367	13.6	10.9	2.7	1,446	1,219	227	10.8	9.1	1.7	1,051	885	166	8.4	7.1	1.3
製造業	2,642	1,610	1,032	19.3	11.7	7.5	2,626	1,762	864	19.7	13.2	6.5	2,774	2,056	718	22.2	16.5	5.7
第3次産業	8,070	3,982	4,088	58.8	29.0	29.8	8,281	3,896	4,385	62.0	29.2	32.8	7,805	3,585	4,220	62.4	28.7	33.8
電気・ガス・熱供給・水道	51	44	7	0.4	0.3	0.1	42	35	7	0.3	0.3	0.1	37	34	3	0.3	0.3	0.0
運輸・通信業	834	720	114	6.1	5.2	0.8	895	713	182	6.7	5.3	1.4	1,012	758	254	8.1	6.1	2.0
卸売業・小売業	2,590	1,114	1,476	18.9	8.1	10.8	2,357	1,021	1,336	17.7	7.6	10.0	1,933	845	1,088	15.5	6.8	8.7
金融・保険業	206	85	121	1.5	0.6	0.9	166	64	102	1.2	0.5	0.8	155	62	93	1.2	0.5	0.7
不動産業	56	44	12	0.4	0.3	0.1	68	46	22	0.5	0.3	0.2	140	98	42	1.1	0.8	0.3
サービス業	3,731	1,491	2,240	27.2	10.9	16.3	4,268	1,630	2,638	32.0	12.2	19.8	4,110	1,472	2,638	32.9	11.8	21.1
公務	602	484	118	4.4	3.5	0.9	485	387	98	3.6	2.9	0.7	418	316	102	3.3	2.5	0.8
分類不能の産業	15	8	7	0.1	0.1	0.1	25	13	12	0.2	0.1	0.1	170	97	73	1.4	0.8	0.6

(参考) 旧宮田町

産業(大分類)	平成12年				平成17年				平成22年				平成27年					
	総数	男	女	構成比	総数	男	女	構成比	総数	男	女	構成比	総数	男	女	構成比		
																	男	女
総数	8,719	4,967	3,752	100	57.0	43.0	8,651	4,871	3,780	100	56.3	43.7	8,651	4,871	3,780	100	56.3	43.7
第1次産業	302	173	129	3.5	2.0	1.5	282	173	109	3.3	2.0	1.3	282	173	109	3.3	2.0	1.3
第2次産業	3,129	2,207	922	35.9	25.3	10.6	2,895	2,149	746	33.5	24.8	8.6	2,895	2,149	746	33.5	24.8	8.6
第3次産業	5,277	2,581	2,696	60.5	29.6	30.9	5,449	2,536	2,913	63.0	29.3	33.7	5,449	2,536	2,913	63.0	29.3	33.7
分類不能の産業	11	6	5	0.1	0.1	0.1	25	13	12	0.3	0.2	0.1	25	13	12	0.3	0.2	0.1

(参考) 旧若宮町

産業(大分類)	平成12年				平成17年				平成22年				平成27年					
	総数	男	女	構成比	総数	男	女	構成比	総数	男	女	構成比	総数	男	女	構成比		
																	男	女
総数	5,005	2,777	2,228	100	55.5	44.5	4,698	2,600	2,098	100	55.3	44.7	4,698	2,600	2,098	100	55.3	44.7
第1次産業	799	446	353	16.0	8.9	7.1	687	406	281	14.6	8.6	6.0	687	406	281	14.6	8.6	6.0
第2次産業	1,409	928	481	28.2	18.5	9.6	1,179	834	345	25.1	17.8	7.3	1,179	834	345	25.1	17.8	7.3
第3次産業	2,793	1,401	1,392	55.8	28.0	27.8	2,832	1,360	1,472	60.3	28.9	31.3	2,832	1,360	1,472	60.3	28.9	31.3
分類不能の産業	4	2	2	0.1	0.0	0.0	—	—	—	0.0	0.0	0.0	—	—	—	0.0	0.0	0.0

資料：総務省統計局「国勢調査報告」

3-4 労働力状態（3区分）・男女別15歳以上人口

総数には労働力状態「不詳」を含む。

(単位：人)

区 分	平成12年			平成17年			平成22年			平成27年		
	総 数	男	女	総 数	男	女	総 数	男	女	総 数	男	女
総 数	18,343	8,240	10,103	18,242	8,256	9,986	26,269	12,022	14,247	24,601	11,292	13,309
労働力人口	9,472	5,511	3,961	9,640	5,546	4,094	14,073	8,155	5,918	13,144	7,314	5,830
就業者	8,719	4,967	3,752	8,651	4,871	3,780	12,498	7,072	5,426	12,461	6,843	5,618
完全失業者	753	544	209	989	675	314	1,575	1,083	492	683	471	212
非労働力人口	8,851	2,720	6,131	8,535	2,665	5,870	11,929	3,729	8,200	11,051	3,790	7,261

※17年までは、旧宮田町データ

(参考) 旧若宮町

区 分	平成12年			平成17年		
	総 数	男	女	総 数	男	女
総 数	8,696	4,008	4,688	8,575	3,957	4,618
労働力人口	5,222	2,924	2,298	5,121	2,915	2,206
就業者	5,005	2,777	2,228	4,698	2,600	2,098
完全失業者	217	147	70	423	315	108
非労働力人口	3,474	1,084	2,390	3,439	1,033	2,406

資料：総務省統計局「国勢調査報告」

3-5 労働力状態（6区分）・男女別15歳以上人口 平成27年

(1)には労働力状態「不詳」を含む。

区 分	総 数 (1)	労働力人口							完全失業者	非労働力人口
		総 数	就 業 人 口				休業者			
			総 数	主に仕事	家事のほか仕事	通学のかたわら仕事				
総 数	24,601	13,144	12,461	10,455	1,665	112	229	683	11,051	
男	11,292	7,314	6,843	6,476	178	68	121	471	3,790	
女	13,309	5,830	5,618	3,979	1,487	44	108	212	7,261	

資料：総務省統計局「国勢調査報告」

4. 市民経済計算

4-1 市内総生産および市民所得

年 度	市内総生産		市民所得	
	市内総生産 (百万円)	就業者1人当たり 市内総生産 (千円)	市民所得 (百万円)	人口1人当たり 市民所得 (千円)
平成 24 年度	160,482	7,541	77,980	2,671
25	135,404	6,321	73,716	2,551
26	152,092	7,016	74,246	2,614
27	168,462	7,703	78,521	2,793
28	161,352	7,243	81,573	2,937

※推計に使用する統計の数値改定や推計方法の変更に伴い、数値は毎年過去に遡って修正される。
資料：福岡県調査統計課「市町村民税経済計算報告書」

4-2 経済活動別市内総生産

(単位：百万円)

年 度	平成24年度	平成25年度	平成26年度	平成27年度	平成28年度
市内総生産 (1 + 2)	160,482	135,404	152,092	168,462	161,352
1. 産業	159,876	134,788	151,141	167,823	161,109
農業	1,598	1,475	1,414	1,399	1,627
林業	37	63	42	76	98
水産業	-	-	-	-	-
鉱工業	89,027	66,185	82,337	99,613	89,436
電気・ガス・水道・廃棄物処理業	1,855	1,849	1,811	2,019	2,134
建設業	6,798	6,512	7,998	7,977	11,934
卸売・小売業	5,633	5,351	5,019	5,374	5,519
運輸・郵便業	9,834	10,283	11,828	11,050	10,640
宿泊・飲食サービス業	2,063	2,125	2,077	2,083	2,259
情報通信業	1,108	904	714	395	43
金融・保険業	1,363	1,346	1,316	1,303	1,272
不動産業	9,498	9,597	9,404	9,384	9,377
専門・科学技術、業務支援サービス業	8,249	6,751	4,919	5,156	5,403
公務	3,475	3,320	3,376	3,318	3,139
教育	3,361	3,103	3,186	3,190	3,178
保険衛生・社会事業	10,826	10,800	10,625	10,566	10,343
その他のサービス	5,151	5,124	5,075	4,920	4,707
2. 輸入品に課される税・関税等	606	616	951	639	243

※推計に使用する統計の数値改定や推計方法の変更に伴い、数値は毎年過去に遡って修正される。

資料：福岡県調査統計課「市町村民税経済計算報告書」

5. 事業所・商工業

5-1 産業（大分類）・従業員規模（8区分）別事業所数および従業員数（民営）

（単位：箇所、人）

産業大分類	平成26年		平成28年		産業大分類	平成26年		平成28年	
	事業所数	従業員数	事業所数	従業員数		事業所数	従業員数	事業所数	従業員数
総数	1,073	19,311	964	18,079	E 製造業	115	9,989	104	9,809
1～4人	575	1,209	508	1,066	1～4人	40	93	29	62
5～9人	202	1,311	187	1,246	5～9人	12	84	12	87
10～19人	154	2,086	142	1,952	10～19人	26	373	28	407
20～29人	54	1,242	49	1,203	20～29人	11	265	9	224
30～49人	42	1,575	33	1,261	30～49人	9	362	8	327
50～99人	20	1,393	18	1,212	50～99人	6	414	6	412
100人以上	23	10,495	20	10,139	100人以上	10	8,398	10	8,290
出向・派遣従業者のみ	3	-	7	-	出向・派遣従業者のみ	1	-	2	-
A 農業，林業	7	31	9	63	F 電気・ガス・熱供給・水道業	6	25	3	6
1～4人	5	7	7	11	1～4人	4	7	3	6
5～9人	1	6	-	-	5～9人	1	8	-	-
10～19人	1	18	1	15	10～19人	1	10	-	-
20～29人	-	-	-	-	20～29人	-	-	-	-
30～49人	-	-	1	37	30～49人	-	-	-	-
50～99人	-	-	-	-	50～99人	-	-	-	-
100人以上	-	-	-	-	100人以上	-	-	-	-
出向・派遣従業者のみ	-	-	-	-	出向・派遣従業者のみ	-	-	-	-
B 漁業	-	-	-	-	G 情報通信業	3	19	1	3
1～4人	-	-	-	-	1～4人	1	3	1	3
5～9人	-	-	-	-	5～9人	1	6	-	-
10～19人	-	-	-	-	10～19人	1	10	-	-
20～29人	-	-	-	-	20～29人	-	-	-	-
30～49人	-	-	-	-	30～49人	-	-	-	-
50～99人	-	-	-	-	50～99人	-	-	-	-
100人以上	-	-	-	-	100人以上	-	-	-	-
出向・派遣従業者のみ	-	-	-	-	出向・派遣従業者のみ	-	-	-	-
C 鉱業，採石業，砂利採取業	1	9	1	10	H 運輸業，郵便業	54	1,619	50	1,450
1～4人	-	-	-	-	1～4人	7	15	10	23
5～9人	1	9	-	-	5～9人	10	75	8	65
10～19人	-	-	1	10	10～19人	12	161	8	114
20～29人	-	-	-	-	20～29人	10	227	10	264
30～49人	-	-	-	-	30～49人	6	242	7	285
50～99人	-	-	-	-	50～99人	6	432	5	366
100人以上	-	-	-	-	100人以上	3	467	2	333
出向・派遣従業者のみ	-	-	-	-	出向・派遣従業者のみ	-	-	-	-
D 建設業	126	694	115	650	I 卸売業，小売業	253	1,848	235	1,678
1～4人	71	152	61	134	1～4人	161	335	141	304
5～9人	32	196	34	230	5～9人	42	274	39	256
10～19人	16	202	16	205	10～19人	32	450	34	474
20～29人	5	110	2	51	20～29人	10	235	13	302
30～49人	1	34	1	30	30～49人	4	137	4	137
50～99人	-	-	-	-	50～99人	2	108	1	54
100人以上	-	-	-	-	100人以上	2	309	1	151
出向・派遣従業者のみ	1	-	1	-	出向・派遣従業者のみ	-	-	2	-

資料：総務省統計局「経済センサス」

(単位：箇所、人)

産業大分類	平成26年		平成28年		産業大分類	平成26年		平成28年	
	事業所数	従業者数	事業所数	従業者数		事業所数	従業者数	事業所数	従業者数
J 金融業，保険業	12	103	12	105	0 教育， 学習支援業	30	386	7	16
1～4人	5	15	3	8	1～4人	13	29	6	11
5～9人	3	22	6	41	5～9人	4	24	1	5
10～19人	3	41	2	30	10～19人	5	68	-	-
20～29人	1	25	1	26	20～29人	4	86	-	-
30～49人	-	-	-	-	30～49人	3	102	-	-
50～99人	-	-	-	-	50～99人	1	77	-	-
100人以上	-	-	-	-	100人以上	-	-	-	-
出向・派遣従業者のみ	-	-	-	-	出向・派遣従業者のみ	-	-	-	-
K 不動産業， 物品賃貸業	40	159	36	139	P 医療，福祉	97	2,109	88	1,925
1～4人	27	46	29	57	1～4人	26	69	22	47
5～9人	11	70	6	38	5～9人	21	140	23	152
10～19人	-	-	-	-	10～19人	26	349	21	280
20～29人	-	-	-	-	20～29人	8	173	10	232
30～49人	1	43	1	44	30～49人	9	317	5	191
50～99人	-	-	-	-	50～99人	2	133	3	187
100人以上	-	-	-	-	100人以上	5	928	4	836
出向・派遣従業者のみ	1	-	-	-	出向・派遣従業者のみ	-	-	-	-
L 学術研究，専 門・技術サービス	16	48	15	46	Q 複合サービス事 業	10	56	10	50
1～4人	12	25	11	20	1～4人	3	10	6	21
5～9人	4	23	4	26	5～9人	6	36	3	19
10～19人	-	-	-	-	10～19人	1	10	1	10
20～29人	-	-	-	-	20～29人	-	-	-	-
30～49人	-	-	-	-	30～49人	-	-	-	-
50～99人	-	-	-	-	50～99人	-	-	-	-
100人以上	-	-	-	-	100人以上	-	-	-	-
出向・派遣従業者のみ	-	-	-	-	出向・派遣従業者のみ	-	-	-	-
M 宿泊業，飲食 サービス業	107	772	96	737	R サービス業(他に 分類されないもの)	104	843	97	850
1～4人	60	142	48	116	1～4人	69	143	65	127
5～9人	25	159	29	191	5～9人	18	117	17	107
10～19人	15	194	12	169	10～19人	9	115	10	131
20～29人	2	49	2	51	20～29人	3	72	2	53
30～49人	4	150	4	140	30～49人	2	71	-	-
50～99人	1	78	1	70	50～99人	1	75	1	65
100人以上	-	-	-	-	100人以上	2	250	2	367
出向・派遣従業者のみ	-	-	-	-	出向・派遣従業者のみ	-	-	-	-
N 生活関連サービ ス業，娯楽業	92	601	85	542					
1～4人	71	118	66	116					
5～9人	10	62	5	29					
10～19人	6	85	8	107					
20～29人	-	-	-	-					
30～49人	3	117	2	70					
50～99人	1	76	1	58					
100人以上	1	143	1	162					
出向・派遣従業者のみ	-	-	2	-					

資料：総務省統計局「経済センサス」

5-2 工業の推移

この表は、従業者4人以上の事業所に関する統計表である。

(単位：箇所、人、万円)

年次	事業所数	従業者数	現金給与総額	製造品出荷額等	原材料使用額等	付加価値額 (従業者29人以下は粗付加価値額)
平成 22 年	61	9,673	5,533,859	91,326,986	78,485,611	12,284,539
23	69	10,448	5,184,945	79,974,520	68,034,928	11,890,437
24	59	9,618	5,007,859	90,630,647	78,575,615	11,534,431
25	57	9,593	5,338,485	79,482,470	69,833,401	9,229,471
26	59	9,944	5,594,075	78,809,022	68,514,239	9,797,704

資料：経済産業省「工業統計調査」、総務省統計局「経済センサス」

5-3 産業(中分類)別 事業所数・従業者数・製造品出荷額等の推移

この表は、従業員4人以上の事業所に関する統計表である。

製造品出荷額等とは各年1年間における製造品出荷額、加工賃収入額および修理料収入額の合計数値である。

(単位：箇所、人、万円)

産業中分類	平成25年			平成26年		
	事業所数	従業者数	製造品出荷額等	事業所数	従業者数	製造品出荷額等
総数	57	9,593	79,482,470	59	9,944	78,809,022
1 食料品	5	69	49,304	5	66	59,697
2 飲料・たばこ	1	59	-	1	59	-
3 繊維	2	88	-	2	88	-
4 木材	1	11	-	-	-	-
5 家具	1	43	-	1	41	-
6 パルプ・紙	-	-	-	-	-	-
7 印刷	-	-	-	-	-	-
8 石油・石炭	-	-	-	-	-	-
9 ゴム	-	-	-	-	-	-
10 窯業・土石	6	178	256,775	7	176	291,649
11 鉄鋼	1	7	-	1	7	-
12 非鉄金属	-	-	-	-	-	-
13 金属	7	156	514,723	8	184	568,601
14 はん用機械	1	124	-	1	126	-
15 生産用機械	4	256	473,109	4	249	521,324
16 業務用機械	-	-	-	-	-	-
17 輸送機械	18	7,550	74,304,792	18	7,918	73,229,692
18 その他	-	-	-	1	7	-

資料：経済産業省「工業統計調査」、総務省統計局「経済センサス」

5-4 産業（中分類）別 卸売業・小売業事業所数

年次	卸売業	小売業	各種商品 小売業	織物・衣服・ 身のまわり 品小売業	飲食料品 小売業	機械器具 小売業	その他の 小売業	無店舗 小売業
平成 26 年	49	522	-	42	222	60	198	-

資料：総務省統計局「経済センサス」

年次	卸売業	小売業	各種商品 小売業	織物・衣服・ 身のまわり 品小売業	飲食料品 小売業	自動車・自転 車小売業	家具・建具・ 什器小売業	その他の 小売業
平成 16 年	17	284	-	18	134	11	29	92
19	22	260	-	15	118	13	24	90

※平成16年は合併前なので、旧宮田町と旧若宮町の数値を合計。

資料：経済産業省「商業統計調査」

5-5 産業（中分類）別 卸売業・小売業年間販売額

(単位：百万円)

年次	卸売業	小売業	各種商品 小売業	織物・衣服・ 身のまわり 品小売業	飲食料品 小売業	機械器具 小売業	その他の 小売業	無店舗 小売業
平成 26 年	14,286	14,590	-	833	4,826	1,572	7,359	

資料：総務省統計局「経済センサス」

(参考) 「商業統計調査」

年次	卸売業	小売業	各種商品 小売業	織物・衣服・ 身のまわり 品小売業	飲食料品 小売業	自動車・自転 車小売業	家具・建具・ 什器小売業	その他の 小売業
平成 16 年	6,039	22,836	-	644	12,493	748	920	8,031
19	21,039	23,964	-	776	12,831	691	1,387	8,279

※平成16年は合併前なので旧宮田町と旧若宮町の数値の合計を記入している。

資料：経済産業省「商業統計調査」

6. 農業

6-1 総農家数及び経営耕地面積

(単位：戸・ha)

年次	農家数			耕地面積		
	総農家	自給的農家	販売農家	総農家	自給的農家	販売農家
平成 12 年	511	95	416	572	18	554
17	452	124	328	527	24	503
22	1,080	225	855	1,462	43	1,420
27	958	197	761	1,402	35	1,367

※12、17年次は、旧宮田町データ

(参考) 旧若宮町

(単位：戸・ha)

年次	農家数			耕地面積		
	総農家	自給的農家	販売農家	総農家	自給的農家	販売農家
平成 12 年	854	119	735	1,014	25	989
17	751	105	646	1,008	20	988

資料：農林水産省「農林業センサス」

6-2 経営耕地面積規模別農家数（販売農家）

(単位：戸)

年次	計	例外規定	経営耕地なし	0.3ha未満	0.3ha～0.5ha	0.5ha～1.0ha	1.0ha～1.5ha	1.5ha～2.0ha	2.0ha～3.0ha	3.0ha以上
17	328	—	—	—	43	117	75	36	33	24
22	855	—	2	1	112	270	191	84	96	99
27	761	—	1	3	97	240	154	70	82	114

※12、17年次は、旧宮田町データ

(参考) 旧若宮町

(単位：戸)

年次	計	例外規定	経営耕地なし	0.3ha未満	0.3ha～0.5ha	0.5ha～1.0ha	1.0ha～1.5ha	1.5ha～2.0ha	2.0ha～3.0ha	3.0ha以上
17	646	—	—	1	95	198	156	65	63	68

資料：農林水産省「農林業センサス」

6-3 年齢別世帯員数(農家人口)

(単位：人)

年次	計	14歳以下	15～19	20～29	30～39	40～49	50～59	60～69	70歳以上
平成12年	1,823	227	133	210	148	253	230	246	376
17	1,372	139	80	178	91	167	225	161	331
22	3,264	263	163	346	259	306	585	475	867
27	2,558	148	87	205	231	210	369	568	740

※12、17年次は、旧宮田町データ

(参考) 旧若宮町

(単位：人)

年次	計	14歳以下	15～19	20～29	30～39	40～49	50～59	60～69	70歳以上
平成12年	3,218	401	240	333	276	479	364	464	661
17	2,625	236	150	311	208	300	410	346	664

資料：農林水産省「農林業センサス」

6-4 農作物作付面積

この表は各年次における市内の農作物の作付面積である。ただし、かき・みかん・なつみかんについては、栽培面積である。

(単位：ha)

年次	平成25～26年	平成26～27年	平成27～28年	平成28～29年	平成29～30年
米	1,110	1,120	1,010	1,070	1,070
麦(総数)	104	107	125	128	123
(小麦)	75	79	94	96	105
(その他)	29	28	31	32	18
大豆	68	71	72	66	68
温州みかん	0	0	0	0	-
なつみかん	2	2	2	2	-
かき	1	1	1	1	-
ぶどう	24	24	24	24	-

資料：福岡県農業統計調査、果樹品種別生産動向調査

6-5 農作物収穫量

この表は各年次における市内の農作物の収穫量である。

(単位：t)

年次	平成25～26年	平成26～27年	平成27～28年	平成28～29年	平成29～30年
米	5,180	5,200	5,070	5,300	5,450
麦(総数)	229	302	242	235	277
(小麦)	182	251	204	200	249
(その他)	47	51	38	35	28
大豆	70	89	54	50	90
温州みかん	0.3	0.3	0.3	0.3	-
なつみかん	1	1	1	1	-
かき	8	8	8	8	-
ぶどう	220	220	220	220	-

資料：福岡県農業統計調査、果樹品種別生産動向調査

6-6 農地法第3条の農地移動の総括（農用地利用増進事業含む）

(単位：a)

年次	自作地の有償所有権移転		自作地の無償所有権移転		小作地の所有権移転		賃借権の設定		農用地利用増進事業					
	件数	面積	件数	面積	件数	面積	件数	面積	賃借権の設定		使用貸借権の設定			
									件数	面積	件数	面積	件数	面積
平成26年	22	362	9	284	-	-	-	-	143	6,457	5	947	6	429
27	21	402	12	499	-	-	2	517	202	7,788	32	657	8	173
28	11	254	12	260	-	-	2	500	244	11,029	39	495	8	308
29	20	294	24	764	-	-	-	-	192	7,682	20	263	14	365
30	29	958	8	181	-	-	-	-	180	7,518	11	258	21	651

資料：農業委員会「土地管理情報収集分析調査」

6-7 農地転用の許可・届出件数と面積

(単位：a)

年次	農地転用 総面積	農地法第4条・5条の許可（知事許可＋大臣許可）										農地法第4条・5条の届出		農地法第4条・5条の届出以外の転用面積	
		件数		面積		許可のうち大臣許可		件数	面積	件数	面積				
		4条	5条	4条	5条	件数	面積								
		田	畑	田	畑	田	畑								
平成26年	87	5	15	4	11	41	31	-	-	-	-	-	-	-	-
27	289	3	10	24	13	62	188	-	-	2	2	-	-	-	-
28	303	2	27	4	1	215	82	-	-	1	1	-	-	-	-
29	208	3	21	32	-	159	17	-	-	-	-	-	-	-	87
30	402	1	36	4	-	357	40	-	-	1	1	-	-	-	93

資料：農業委員会「土地管理情報収集分析調査」

6-8 農地法第4条および第5条許可・届出分の用途別転用状況

(単位：a)

年次	総数		農業倉庫その他の施設		住宅用地		鉱工業用地		学校用地		公園・運動場広場敷地		水路・道路敷地		鉄道・軌道事業用地		商業用地		植林		その他の建物施設用地	
	件数	面積	件数	面積	件数	面積	件数	面積	件数	面積	件数	面積	件数	面積	件数	面積	件数	面積	件数	面積	件数	面積
平成26年	20	87	-	-	11	45	-	-	-	-	-	-	2	2	-	-	-	-	-	-	7	40
27	15	289	2	2	2	7	-	-	-	-	-	-	-	-	-	-	4	43	-	-	7	237
28	30	303	1	1	10	43	-	-	-	-	-	2	3	-	-	-	6	122	-	-	11	133
29	24	208	2	17	10	79	-	-	4	44	-	2	7	-	-	-	1	4	-	-	5	57
30	38	402	3	26	16	61	-	-	-	-	-	4	7	-	-	-	5	186	-	-	10	122

資料：農業委員会「土地管理情報収集分析調査」

7. 観光

7-1 観光入込状況

(単位：千人)

年次	総数	一般行楽	祭・行事	文化財等	その他
平成26年	1,116	236	61	180	639
27	1,160	205	46	195	714
28	1,031	203	48	160	620
29	1,090	174	127	159	630
30	1,058	163	137	158	600

資料：産業観光課「観光入込状況調査」

7-2 ドリームホープ若宮利用状況

(単位：人)

年度	平成26年度	平成27年度	平成28年度	平成29年度	平成30年度
合計	255,998	264,968	251,903	243,489	233,345
4月	21,826	22,676	22,765	22,139	21,113
5月	22,062	24,603	22,685	21,780	20,188
6月	19,527	20,861	19,533	19,485	17,825
7月	17,510	19,502	20,237	18,000	16,693
8月	22,105	22,661	21,140	21,453	20,610
9月	27,013	29,001	24,153	24,356	23,317
10月	22,981	24,317	23,296	20,706	21,058
11月	22,419	21,233	20,951	21,031	19,643
12月	25,312	25,943	25,835	25,879	24,350
1月	15,113	13,198	14,541	13,549	13,532
2月	17,171	17,182	16,007	14,103	15,484
3月	22,959	23,791	20,760	21,008	19,532

資料：農政課

7-3 いこいの里千石利用状況

(単位：人)

年度	総数	バンガロー	テントサイト	オートキャンプ
平成26年度	1,860	788	818	254
27	2,312	1,090	908	314
28	2,462	613	1,639	210
29	2,232	504	1,542	186
30	1,788	485	1,141	162

資料：産業観光課

8. 水道

8-1 給水状況

有収水量とは、収入となる給水量である。

【上水道】

(単位：t・m・個)

年 度	年間総配水量	年間有収水量	1日平均配水量	配水管総延長	メーター配置個数
平成 26 年度	2,409,229	1,911,110	6,601	126,899	7,947
27	2,407,377	1,909,641	6,596	127,815	7,968
28	2,369,482	1,877,212	6,492	130,579	7,962
29	2,376,913	1,883,099	6,512	130,728	7,987
30	2,405,178	1,905,492	6,590	131,419	8,031

【簡易水道】

年 度	年間総配水量	年間有収水量	1日平均配水量	配水管総延長	メーター配置個数
平成 26 年度	180,949	165,081	492	44,220	870
27	194,201	178,817	532	44,220	866
28	213,580	194,895	585	44,220	898
29	237,931	209,249	652	44,220	930
30	239,600	218,047	655	44,220	943

資料：水道課

8-2 上水道普及状況

区 分	平成26年度	平成27年度	平成28年度	平成29年度	平成30年度
行政区域内人口 (A)人	19,630	19,433	19,136	19,062	19,048
給水区域内人口 (B)人	19,630	19,433	19,136	19,062	19,048
給水戸数 (C)戸	7,947	7,968	7,962	7,987	8,031
給水人口 (D)人	18,468	18,283	18,004	17,934	17,921
一戸あたり給水人口 (D/C)人	2.3	2.3	2.3	2.2	2.2
普及率 (D/A)%	94.1	94.1	94.1	94.1	94.1
給水区域内の普及率 (D/B)%	94.1	94.1	94.1	94.1	94.1
年間総配水量 (E) t	2,409,229	2,407,377	2,369,482	2,376,913	2,405,178
一日平均配水量 t	6,601	6,596	6,492	6,512	6,590
一日最大配水量 t	10,308	14,157	9,641	9,729	9,714
一人一日平均配水量 ㍓	284	285	286	288	291
一人一日最大配水量 ㍓	558	774	535	542	542
年間有収水量	1,911,110	1,909,641	1,877,212	1,883,099	1,905,492
有収率 (F/E)%	79.3	79.3	79.2	79.2	79.2
施設利用率 $\frac{\text{一日平均配水量}}{\text{一日配水能力}}$ %	53.2	51.8	51.1	51.3	51.9
負荷率 $\frac{\text{一日平均配水量}}{\text{一日最大配水量}}$ %	64.0	46.5	67.3	66.9	67.8

8-3 簡易水道普及状況

区 分	平成26年度	平成27年度	平成28年度	平成29年度	平成30年度
行政区域内人口 (A)人	9,454	9,329	9,243	9,182	9,043
給水区域内人口 (B)人	4,350	4,350	4,350	4,350	4,350
給水戸数 (C)戸	870	866	898	930	943
給水人口 (D)人	2,083	2,166	2,246	2,326	2,358
一戸当り給水人口 (D/C)人	2.4	2.5	2.5	2.5	2.5
普及率 (D/A)%	22.0	23.2	24.3	25.3	26.1
給水区域内の普及率 (D/B)%	47.9	49.8	51.6	53.5	54.2
年間総配水量 (E) t	180,949	194,201	213,580	237,931	239,600
一日平均配水量 t	492	532	585	652	655
一日最大排水量 t	632	1,086	870	1,070	962
一人一日平均配水量 ㍓	217	226	237	246	252
一人一日最大配水量 ㍓	303	501	387	460	408
年間有収水量 (F) t	165,081	178,817	194,895	209,249	218,047
有収率 (F/E)%	91.2	92.1	91.3	87.9	91.0
施設利用率 $\frac{\text{一日平均配水量}}{\text{一日配水能力}}$ %	35.3	38.1	41.9	46.7	46.9
負荷率 $\frac{\text{一日平均配水量}}{\text{一日最大配水量}}$ %	77.8	49.0	67.3	60.9	68.1

資料：水道課

9. 運輸・交通

9-1 市内バス乗車人数

(単位：人)

年 度	平成25年度	平成26年度	平成27年度	平成28年度	平成29年度
合 計	52,357	51,971	44,055	37,682	28,744
4月	4,365	4,326	4,030	3,199	2,355
5月	5,352	4,919	3,887	3,369	2,354
6月	5,190	5,219	4,677	3,843	2,804
7月	3,977	3,851	3,316	2,845	2,090
8月	2,083	2,146	1,825	2,102	1,746
9月	4,648	4,731	3,734	3,238	2,371
10月	4,968	5,304	4,249	3,402	2,705
11月	5,121	4,582	4,007	3,560	2,714
12月	4,199	4,345	4,042	3,169	2,575
1月	4,263	4,112	3,229	2,823	2,190
2月	4,444	4,483	3,917	3,441	2,475
3月	3,747	3,953	3,142	2,691	2,365

資料：産業観光課

9-2 自動車保有台数

この表は、運輸支局に登録されたもののうち、駐留軍用車、防衛省公用車及び外交団用車を除く。

(単位：台)

年 度	総 数	乗 用				乗 合		貨 物				普通 特種 小型 特種	大型 特殊	小型 二輪	
		普通		小型		普通・小型		普通貨物		小型貨物					被け ん引
		自家用	事業用	自家用	事業用	自家用	事業用	自家用	事業用	自家用	事業用				
平成 26 年度	13,465	4,114	8	5,701	85	78	69	626	683	1,060	14	101	414	53	459
27	13,315	4,168	8	5,527	85	77	60	623	683	1,070	14	91	399	52	458
28	13,359	4,275	10	5,413	83	90	56	632	700	1,086	12	92	395	50	465
29	13,537	4,403	10	5,311	83	88	56	650	804	1,086	15	90	406	50	485
30	13,607	4,473	10	5,202	83	93	52	663	868	1,109	11	97	419	49	478

資料：国土交通省九州運輸局

9-3 軽自動車・二輪車・原動機付自転車保有台数

原動機付自転車とは125cc以下、軽二輪車とは125超～250cc以下、二輪の小型自動車とは250cc超のものをいう。

(各年度4月1日現在、単位：台)

年 度	総 数	軽 自 動 車					二輪の 小 型 自 動 車	原 動 機 付 自 転 車
		総 数	二輪車	四 輪 車		その他		
				乗 用	貨 物			
平成 26 年度	14,646	12,628	262	7,995	3,014	1,357	413	1,605
27	14,687	12,764	264	8,195	2,958	1,347	414	1,509
28	14,627	12,770	273	8,264	2,889	1,344	414	1,443
29	14,489	12,699	275	8,233	2,851	1,340	420	1,370
30	14,404	12,668	281	8,299	2,765	1,323	439	1,297

資料：税務収納課

10. 公園・住宅・道路

10-1 公園の状況

(各年4月1日現在、単位：ha)

年 度	総 数		街 区 公 園		その他の公園	
	園数	面積	園数	面積	園数	面積
平成 26 年度	22	2.0	19	1.1	3	0.9
27	22	2.0	19	1.1	3	0.9
28	22	2.0	19	1.1	3	0.9
29	22	2.3	19	1.4	3	0.9
30	22	2.3	19	1.4	3	0.9

資料：土木建設課

10-2 国・県・市道別の道路状況

(平成31年4月1日現在、単位：m・m²・%)

区 分	総 数		舗 装 道		砂 利 道		舗 装 率
	実延長	面積	実延長	面積	実延長	面積	実延長
総 数	594,699	3,787,125	528,197	3,637,263	66,502	149,862	88.8%
国 道	9,730	607,937	9,730	607,937	-	-	100.0%
県 道	116,011	1,195,819	114,356	1,190,904	1,655	4,915	98.6%
市 道	468,958	1,983,369	404,111	1,838,422	64,847	144,947	86.2%

※国道については、九州自動車道の延長と面積を西日本高速道路株式会社に確認した数量を記載している。

資料：西日本高速道路株式会社、福岡県直方県土整備事務所、宮若市役所土木建設課、土地対策課

10-3 公共賃貸住宅管理戸数

(単位：戸)

年 度	総 数	市 営 住 宅						福岡県営
		総 数	木 造	簡易耐火 (平屋)	簡易耐火 (2階)	低層耐火 (2階)	中層耐火 (3・4階)	
平成 26 年度	1,475	1,337	116	535	686	-	-	138
27	1,471	1,333	112	535	686	-	-	138
28	1,467	1,329	108	535	686	-	-	138
29	1,446	1,320	105	535	680	-	-	126
30	1,445	1,319	104	535	680	-	-	126

資料：建築都市課、福岡県建築都市部県営住宅課

10-4 都市計画道路（街路）の整備状況

(平成31年1月1日現在、単位：m・%)

街路名	区分	規模	番号	車線数	幅員	計画延長			整備延長			整備率		
						国道	県道	市道	国道	県道	市道			
桐野太蔵線	3	5	1	2	15	650	—	650	—	650	—	650	—	100.0
羅漢龍徳線	3	4	2	2	16	2,970	—	2,970	—	—	—	—	—	—
龍徳鴨生田線	3	5	3	2	12	2,750	—	2,750	—	—	—	—	—	—
宮田本白線	3	5	4	2	12	670	—	438	232	—	—	—	—	—
桐野本城線	3	5	5	2	12	1,170	—	—	1,170	1,010	—	—	1,170	86.3
菅牟田磯光線	3	5	6	2	12	1,120	—	—	1,120	1,120	—	—	1,120	100.0
勝野長井鶴線	3	5	7	2	15	4,810	—	—	4,810	2,040	—	—	2,040	42.4
片鉾辨鳥線	3	4	8	2	17	220	—	—	220	—	—	—	—	—

※区分は、用途を表す。区分3は幹線街路。

※規模は、幅員を表す。規模4は16m以上22m未満、規模5は12m以上16m未満。

資料：土木建設課

10-5 交通安全施設の整備状況

区 分		平成26年度	平成27年度	平成28年度	平成29年度	平成30年度	
道 路 管 理 者 分	一 種 事 業	歩 道 (m)	2,391	2,337	786	-26	380
		自転車歩行者道 (m)	—	—	—	—	-32
		交差点改良 (か所)	1	—	—	—	—
	二 種 事 業	道路標識 (本)	—	—	—	—	—
		区画線 (m)	4,075	3,738	8,910	3,094	11,163
		さ く (m)	264	177	164	132	431
		視線誘導標 (本)	—	—	—	—	—
		道路反射鏡 (か所)	12	12	2	12	11
	街 灯 (本)	—	—	14	—	—	

資料：土木建設課

10-6-1 課税家屋の状況（その1）家屋の棟数および床面積

（各年1月1日現在、単位：㎡）

年	課 税 家 屋					
	総 数		木 造		非 木 造	
	棟 数	床 面 積	棟 数	床 面 積	棟 数	床 面 積
平成 27 年	18,700	2,994,346	15,369	1,424,656	3,331	1,569,690
28	18,695	3,031,135	15,362	1,427,551	3,333	1,603,584
29	18,631	3,035,800	15,295	1,426,712	3,336	1,609,088
30	18,672	3,105,276	15,297	1,432,948	3,375	1,672,328
31	18,694	3,114,844	15,298	1,436,841	3,396	1,678,003

資料：税務収納課「固定資産概要調書」

10-6-2 課税家屋の状況（その2）用途別木造家屋の棟数および床面積

（各年1月1日現在、単位：㎡）

用 途 別	平成26年		平成27年		平成28年		平成29年		平成30年	
	棟数	床面積	棟数	床面積	棟数	床面積	棟数	床面積	棟数	床面積
総 数	15,422	1,424,291	15,369	1,424,656	15,362	1,427,551	15,295	1,426,712	15,297	1,432,948
専用住宅	8,243	909,198	9,295	1,048,011	9,314	1,051,297	9,304	1,053,039	9,330	1,059,241
共同住宅・寄宿舍	116	25,636	118	25,924	119	26,612	117	25,778	116	25,778
併用住宅	702	87,265	698	86,979	697	86,873	683	86,105	681	86,716
農家・養蚕・漁業者住宅	1,062	137,793	-	-	-	-	-	-	-	-
旅館・料亭・待合・ホテル	24	5,687	24	5,687	24	5,687	24	5,687	24	5,687
事務所・銀行・店舗	240	18,073	236	18,013	240	17,905	243	18,313	246	18,587
劇場・映画館・病院	11	2,676	11	2,676	11	2,676	10	2,575	11	2,709
公衆浴場	5	560	-	-	-	-	-	-	-	-
工場・倉庫	298	28,346	305	29,046	304	28,841	304	28,908	307	28,786
土蔵	112	3,012	109	2,942	107	2,916	107	2,915	106	2,896
附属家	4,609	206,045	4,573	205,378	4,546	204,744	4,503	203,392	4,476	202,548

※平成27年度より農家・養蚕・漁業者住宅、公衆浴場は区分廃止

資料：税務収納課「固定資産概要調書」

10-6-3 課税家屋の状況（その3）構造・用途別非木造家屋の棟数および床面積

（各年1月1日現在、単位：㎡）

構造・用途別	平成26年		平成27年		平成28年		平成29年		平成30年		
	棟 数	床面積	棟 数	床面積	棟 数	床面積	棟 数	床面積	棟 数	床面積	
総 数	3,313	1,563,170	3,331	1,569,690	3,333	1,603,584	3,336	1,609,088	3,375	1,672,328	
（構造別）	鉄骨鉄筋コンクリート造	9	9,779	9	9,780	9	9,780	9	9,780	9	9,779
	鉄筋コンクリート造	279	112,585	279	112,554	277	107,462	278	107,532	280	107,834
	鉄骨造	1,348	1,250,664	1,349	1,255,235	1,341	1,292,856	1,339	1,297,883	1,349	1,357,660
	軽量鉄骨造	1,372	181,526	1,390	183,515	1,401	184,877	1,405	185,264	1,433	188,389
れんが造・コンクリート造	305	8,616	304	8,606	305	8,609	305	8,629	304	8,666	
（用途別）	事務所・店舗・百貨店・銀行	421	139,360	423	144,684	411	163,245	405	161,717	415	163,150
	住宅・アパート	928	188,650	929	188,098	932	183,859	935	184,698	948	186,358
	劇場・映画館・病院・ホテル	54	61,379	55	61,585	54	61,018	54	61,017	54	61,018
	工場・倉庫・市場	1,156	1,103,705	1,155	1,103,548	1,157	1,114,849	1,159	1,121,740	1,173	1,170,372
その他	754	70,076	769	71,775	779	80,613	783	79,916	785	91,430	

資料：税務収納課「固定資産概要調書」

1 1. 民生・労働・社会保障

11-1 民生委員児童委員数

(単位：人)

年 度	民生委員児童委員 協議会数	民生委員児童委員 定 数	民生委員児童委員数		
			総 数	男	女
平成 26 年度末	2	86	85	37	48
27	2	86	82	35	47
28	2	86	79	33	46
29	2	86	79	33	46
30	2	86	79	33	46

資料：子育て福祉課

11-2 家庭児童相談件数

(単位：件)

種 別	平成26年度	平成27年度	平成28年度	平成29年度	平成30年度
総 数	103	169	279	171	160
養護相談 (児童虐待)	38	44	45	30	85
養護相談 (その他の相談)	42	69	106	74	-
保健相談 (疾患等)	2	2	5	4	4
障害相談 (心身障害等)	4	4	7	3	6
非行相談 (盗み、家出、虚言等)	2	4	7	1	3
育成相談 (育児、不登校等)	14	24	41	30	14
その他の相談 (上記以外)	1	22	68	29	48

※1 数字は、延べ件数

資料：子育て福祉課

11-3 女性参画状況

(平成31年4月1日現在)

1 地方自治法（第202条の3）に基づく審議会等の女性の登用

審議会の区別	審議会等数	うち女性委員 のいる審議会	委員総数	うち 女性委員数	女性比率
広域の審議会を除く	17	13	135	35	25.9%
広域の審議会	1	1	6	1	16.7%

2 地方自治法（第180条の5）に基づく委員会等の女性の登用

委員会、委員名	委員総数	うち女性委員	女性比率
教育委員会	5	2	40.0%
選挙管理委員会	4	2	50.0%
人事委員会（公平委員会）	3	1	33.3%
監査委員	2	-	0.0%
農業委員会	14	0	0.0%
固定資産評価審査委員会	3	-	0.0%
広域の委員会を除く	31	5	16.1%
広域の委員会	-	-	-

3 市町村議会議員の状況

議員数	うち女性議員数	女性比率
17	2	11.8%

4 市町村における公務員の管理職等の在職状況

役職名	総 数	うち女性の数	女性比率
管理職	40	7	17.5%
係長級	54	13	24.1%

5 地域における役職への女性の参画状況

役 職 名	総 数	うち女性の数	女性比率
民生・児童委員	79	46	58.2%
小学校PTA会長	5	-	0.0%
中学校PTA会長	2	-	0.0%

資料：保護人権課

11-4 社会福祉施設

(各年度末現在)

施設	平成26年度			平成27年度			平成28年度			平成29年度			平成30年度		
	施設	定員	利用者	施設	定員	利用者	施設	定員	利用者	施設	定員	利用者	施設	定員	利用者
総数	28	1,315	1,363	29	1,442	1,441	29	1,484	1,449	29	1,484	1,478	30	1,504	1,513
児童福祉施設	4	420	487	5	547	558	5	589	575	5	589	595	5	589	616
認可保育所	4	420	487	4	440	427	4	469	452	4	469	469	4	469	470
認定こども園（保育）	-	-	-	1	107	131	1	120	123	1	120	126	1	120	146
老人福祉施設	8	382	362	8	382	359	8	382	351	8	382	358	8	382	357
特別養護老人ホーム	4	180	179	4	180	174	4	180	168	4	180	173	4	180	165
養護老人ホーム	1	70	66	1	70	68	1	70	61	1	70	64	1	70	66
ケアハウス	3	132	117	3	132	117	3	132	122	3	132	121	3	132	126
障害者福祉施設	16	513	514	16	513	524	16	513	523	16	513	525	17	533	540
生活介護	3	190	195	3	190	196	3	190	194	3	190	197	3	190	197
就労移行	1	8	5	1	8	6	1	8	7	1	8	5	1	8	1
就労継続A型	1	10	3	1	10	5	1	10	10	1	10	10	1	10	8
就労継続B型	4	72	90	4	72	93	4	72	90	4	72	90	5	92	111
施設入所支援	3	175	170	3	175	172	3	175	169	3	175	170	3	175	171
共同生活援助	4	58	51	4	58	52	4	58	53	4	58	53	4	58	52

資料：子育て福祉課、健康福祉課

11-5 認可保育所の概況

入所児童数の年齢区分は入所年齢による。職員数には園長は含まない。

(各年度末現在)

年 度	施設数	定 員	職 員 数			入 所 児 童 数					
			総 数	保育士	その他	総 数	0～1歳	2	3	4	5歳以上
平成 26 年度	4	420	112	88	24	487	108	91	89	107	92
27	4	440	85	61	24	427	105	76	79	84	83
28	4	469	92	68	24	452	115	85	89	83	80
29	4	469	99	75	24	469	120	90	86	89	84
30	4	469	100	75	25	470	106	83	103	88	90

※認可保育所は市外住民の受託を含んだ市内保育施設入所者数を記載のため、下表11-6の入所児童数と一致しない。

資料：子育て福祉課

11-6 保育所・認定こども園（保育利用）の状況

入所児童数の年齢区分は入所時年齢による。職員数には園長は含まない。

(平成31年3月末日現在)

施 設 名	定 員	職 員 数			入 所 児 童 数					
		総 数	保育士	その他	総 数	0～1歳	2	3	4	5歳以上
認可保育所総数	469	100	75	25	519	116	92	114	101	96
第二保育所	109	35	28	7	129	32	22	34	19	22
宮田保育園	150	21	13	8	108	30	19	22	17	20
福丸保育園	120	18	13	5	111	18	23	19	27	24
なないろ保育園	90	26	21	5	112	23	18	25	24	22
広域入所※	-	-	-	-	59	13	10	14	14	8
認定こども園総数	120	37	30	7	152	33	26	35	27	31
さくら幼児園	120	37	30	7	146	30	25	34	27	30
広域入所※	-	-	-	-	6	3	1	1	0	1
総 数	589	137	105	32	671	149	118	149	128	127

※市内住民保育施設入所者数を記載（市外住民の受託は除く。）

※広域入所：宮若市の住民で他市町村の保育所等へ入所している児童

資料：子育て福祉課

11-7 一般共同募金および日赤会費状況

(単位：千円・%)

年度	目 標 額		募 金						実 績						額		目 標 額 に 対 する 割 合									
	総 額	共同募金	日赤	共 同 募 金		金 (赤い羽根)		共同募金 (歳末たすけあい)	日 赤	総 額	法人	学校	資材	募金箱	その他	総 額	戸別	街頭	その他	総 額	法人	寄付金	その他	総 額	共同募金	日赤
				総 額	戸別	法人	学校																			
平成26年度	9,576	7,373	2,203	6,160	3,421	2,058	51	279	155	196	892	733	130	29	2,636	2,483	-	153	-	101.2	95.7	119.6				
27	9,227	7,053	2,174	6,058	3,212	2,073	60	252	204	257	908	707	143	58	2,492	2,491	-	1	-	102.5	98.8	114.6				
28	9,148	6,966	2,182	6,082	3,240	2,209	48	284	113	188	852	702	90	60	2,363	2,362	-	1	-	101.6	99.5	108.2				
29	9,116	6,934	2,182	5,812	3,105	2,182	64	205	87	169	890	738	100	52	3,891	1,752	-	2,139	-	116.2	96.7	178.3				
30	8,709	6,702	2,007	8,785	5,653	2,924	75	212	154	223	920	731	109	80	2,212	48	-	2,164	-	100.9	98.1	110.2				

※日赤会費については、平成29年度より2千円未満の会費が寄附金と見なされることとなった。

資料：子育て福祉課、社会福祉協議会

11-8 身体障がい者数

この表は身体障害者手帳交付台帳の登録数である。

(各年度3月末現在、単位：人)

年 度	総 数		視 覚 障 害		聴 覚 ・ 平 衡 機 能 障 害		音 声 ・ 言 語 機 能 障 害		肢 体 不 自 由		内 部 障 害			
	総 数	18歳未満	18歳以上	18歳未満	18歳以上	18歳未満	18歳以上	18歳未満	18歳以上	18歳未満	18歳以上	18歳以上		
平成 26 年度	1,807	16	1,791	104	-	213	26	26	976	9	967	488	7	481
27	1,743	14	1,729	101	-	198	24	24	949	9	940	471	5	466
28	1,694	16	1,678	92	-	199	25	25	912	11	901	466	4	462
29	1,644	18	1,626	95	-	183	27	27	868	12	856	471	4	467
30	1,607	15	1,592	91	-	185	26	26	834	10	824	471	3	468

資料：子育て福祉課

11-9 国民健康保険給付状況

この表は国民健康保険給付状況調査から給付の状況をまとめたものである。国民健康保険加入世帯及び被保険者数は各年度平均数である。受診率とは医療の受診件数を被保険者で除したものである。1人当たり費用額とは、費用額を被保険者数で除したものである。

(単位：千円)

年度	国民健康保険加入		療養の給付					療養費				その他の給付						
	世帯数	被保険者数 (老人除く)	件数	費用額	保険者負担分	被保険者負担分	公費その他の負担分	受診率 (%)	1人当たり費用額 (円)	件数	総額	保険者負担分	被保険者負担分	公費その他の負担分	出産育児給付		葬祭給付	
															件数	金額	件数	金額
平成26年度	4,466	7,474	107,307	2,511,682	1,833,031	565,658	112,992	1,435.74	336,056	4,047	40,481	29,858	8,611	2,013	32	13,410	50	1,500
27	4,405	7,321	108,111	2,680,789	1,955,410	618,435	106,945	1,476.72	366,178	4,145	39,661	29,175	8,795	1,690	33	13,796	45	1,350
28	4,278	7,011	105,470	2,626,118	1,904,254	630,712	91,152	1,504.35	374,571	3,879	36,798	26,994	8,360	1,445	25	10,468	42	1,260
29	4,100	6,622	102,313	2,552,747	1,850,007	621,407	81,332	1,545.05	385,495	3,657	32,620	23,886	7,714	1,020	30	12,568	44	1,320
30	3,989	6,335	103,302	2,583,521	1,881,696	625,788	76,037	1,630.66	407,817	3,340	29,145	21,392	6,962	791	24	10,064	49	1,470

資料：市民課

11-10 国民健康保険税徴収状況

(単位：千円・%)

年度・税目別	予算額	調定額	収入済額	不納欠損額	還付未済額	翌年度繰越額	収入率
平成26年度	531,663	811,227	522,017	23,488	44	265,722	64.3
27	552,483	825,073	553,080	16,942	18	255,051	67.0
28	575,894	831,811	572,729	15,782	-	243,300	68.9
29	604,583	808,658	569,948	26,856	157	211,854	70.5
30	559,614	761,118	554,918	10,170	56	196,030	72.9
うち現年課税分	522,407	551,107	519,857	-	54	31,250	94.3
うち滞納繰越分	37,207	210,011	35,061	10,170	2	164,780	16.7

資料：税務収納課

11-11 生活保護費

(単位：千円)

年 度	総 額	生 活 保 護 費 等									
		生活扶助	住宅扶助	教育扶助	介護扶助	医療扶助	出産扶助	生業扶助	葬祭扶助	保護施設事務費 及び委託事務費	就労自立 給付金
平成26年度	1,882,892	508,974	154,927	14,095	46,722	1,142,101	443	7,648	2,556	5,288	138
27	1,848,157	482,933	154,774	11,942	42,472	1,138,624	409	9,890	1,879	4,667	567
28	1,672,647	446,715	147,531	12,631	38,454	1,014,464	-	6,437	2,459	3,705	251
29	1,683,905	418,497	144,400	9,549	36,874	1,059,737	415	7,810	3,918	2,182	523
30	1,596,688	389,447	139,124	7,768	34,956	1,014,398	430	5,097	2,041	3,288	139

資料：保護人権課

11-12 生活保護の世帯数および人員数

(単位：世帯・人)

年 度	実世帯数	実人員	実人員 保護率 (%)	扶 助 種 類 別 世 帯 数 及 び 人 員															
				生活扶助		住宅扶助		教育扶助		介護扶助		医療扶助		出産扶助		生業扶助		葬祭扶助	
				世帯	人員	世帯	人員	世帯	人員	世帯	人員	世帯	人員	世帯	人員	世帯	人員	世帯	人員
平成 26 年度	848	1,193	4.13	8,966	12,822	8,004	11,027	727	1,206	2,879	2,944	9,662	12,556	1	1	330	388	15	15
27	816	1,134	4.00	8,618	12,204	7,726	10,532	640	1,052	2,748	2,814	9,384	12,047	-	-	360	447	8	8
28	787	1,074	3.82	8,258	11,349	7,370	9,916	604	1,057	2,700	2,772	8,904	11,165	-	-	271	299	13	13
29	757	1,013	3.65	7,911	10,646	7,118	9,331	476	794	2,708	2,761	8,591	10,615	1	1	329	377	17	17
30	735	979	3.56	7,569	10,225	6,816	8,963	388	757	2,687	2,745	8,219	10,209	2	2	223	281	12	12

※実世帯数・実人員・保護率は、各年度末3月31日現在のものである。

※各年度の扶助種類別世帯数及び人員数は、年間延べ数である。

資料：保護人権課

12. 保健・衛生

12-1 医療施設数

(各年度末)

年次	総数		病院		診療所		歯科・診療所
	施設数	病床数	施設数	病床数	施設数	病床数	
平成26年度	43	766	4	720	23	46	16
27	44	766	4	720	24	46	16
28	42	766	4	720	22	46	16
29	42	747	4	720	22	27	16
30	42	747	4	720	22	27	16

※病院とは、医師または歯科医師が、公衆または特定多数の人のために、医業をなす場所で、患者20人以上の収容施設を有するものをいう。診療所とは、医師または歯科医師が、公衆または特定多数の人の治癒医業をなす場所で、患者の収容施設を有しないもの、または患者19人以下の収容施設を有するものをいう。

資料：嘉穂・鞍手保健福祉環境事務所

12-2 急患センター診療状況

(単位：日・人)

年 度	診療日数	受診患者数	内 科	小児科	その他	1日平均数
平成26年度	147	1,938	481	1,457	-	13.2
27	148	1,722	363	1,359	-	11.6
28	147	1,908	410	1,498	-	13.0
29	146	1,980	506	1,474	-	13.6
30	148	1,907	538	1,369	-	12.9

※直鞍2市2町の合計

資料：直方鞍手地区急患センター

12-3 死因別死亡数

(単位：人)

年次	総数			脳血管疾患		悪性新生物(がん)		心疾患		不慮の事故		肺炎		結核		その他	
	総数	男	女	男	女	男	女	男	女	男	女	男	女	男	女	男	女
平成24年	411	190	221	10	28	62	41	16	33	6	7	29	18	-	-	67	94
25	442	204	238	12	16	64	47	15	26	10	7	28	29	1	-	74	113
26	447	210	237	19	23	66	49	18	39	7	5	27	29	1	1	72	91
27	471	211	260	16	25	63	59	25	37	7	12	31	26	1	-	68	101
28	465	205	260	11	20	63	64	17	37	10	2	29	22	-	-	75	115

資料：福岡県(保健統計年報)

12-4 献血の状況

年 度	総数		地 域		職 域	
	受付数	採血数	受付数	採血数	受付数	採血数
平成26年度	1,470	1,335	605	541	865	794
27	915	829	513	464	402	365
28	894	821	427	383	467	438
29	1,185	1,059	538	483	647	576
30	1,163	1,060	500	441	663	619

資料：健康福祉課

12-5 予防接種の状況

(単位：人)

種 別	平成26年度	平成27年度	平成28年度	平成29年度	平成30年度
総 数	10,104	11,021	11,122	11,495	11,703
B C G	219	238	213	216	209
ポリオ（急性灰白髄炎）	160	42	22	18	6
2. 人口	75	3	-	-	-
四種混合（百日ぜき、ジフテリア、破傷風、ポリオ）	855	934	881	874	884
二種混合（ジフテリア、破傷風）	151	139	144	166	186
麻しん	-	-	-	-	-
風しん	-	-	-	-	-
麻しん風しん混合	447	445	437	411	441
ヒブ（H i b）	932	953	838	871	862
小児用肺炎球菌（7価）	942	947	838	869	864
日本脳炎	-	842	877	917	984
子宮頸がん予防（HPV）	4	2	-	-	-
水痘	510	491	433	372	443
B型肝炎	-	-	325	639	627
インフルエンザ	5,244	5,227	5,314	5,273	5,444
高齢者肺炎球菌（23価）	565	758	800	869	753

※平成24年9月から不活化ポリオワクチン、11月から四種混合ワクチンが定期予防接種（A類疾病）に追加。

※平成25年4月からヒブワクチン、小児肺炎球菌ワクチン、ヒトパピローマウイルス（子宮頸がん）予防ワクチンが定期予防接種（A類疾病）に追加。6月からヒトパピローマウイルス（子宮頸がん）予防ワクチン予防接種が積極的勧奨差し控えとなった。

※平成26年10月1日から水痘ワクチンが定期予防接種（A類疾病）、高齢者肺炎球菌ワクチンが定期予防接種（B類疾病）に追加。

※平成28年10月からB型肝炎ワクチンが定期予防接種（A類疾病）に追加。

資料：健康福祉課

12-6 保健センターパレット利用状況

(利用率＝利用日数÷利用可能日数)

区分	利用件数等			
	開館日数	利用日数	利用率(%)	件数
平成26年度	273	241	88.3	434
27	276	256	92.8	491
28	271	244	90.0	422
29	252	228	90.5	422
30	256	225	87.9	407
貸館利用				
平成26年度	273	95	34.8	129
27	276	89	32.2	123
28	271	98	36.2	140
29	252	77	30.6	120
30	256	77	30.1	119

資料：健康福祉課

12-7 ごみ処理状況

世帯数は年度末現在である。

(単位：人、t)

年 度	世帯数	総排出量	可燃ごみ	分別収集	粗大ごみ	直接搬入 ごみ	集団回収 資源物
平成 26 年度	13,009	8,929	7,125	369	734	-	701
27	13,030	8,952	7,055	348	792	-	757
28	13,062	8,538	6,755	322	742	4	714
29	13,154	8,532	6,782	319	770	5	656
30	13,224	8,603	6,878	324	797	14	590

※直接搬入ごみは、平成28年4月より開始

資料：環境保全課

12-8 拠点回収/リサイクルごみ量

(単位：t)

年 度	平成26年度	平成27年度	平成28年度	平成29年度	平成30年度
合 計	701	757	714	656	590
缶	4	5	6	6	6
ビン	11	21	22	21	20
紙パック	1	1	1	1	1
白色トレイ	1	2	2	3	2
発泡スチロール	2	3	2	1	1
ペットボトル	6	7	7	8	9
その他プラスチック製容器包装	1	1	1	2	4
シュレッター紙	4	5	5	1	0
新聞紙	274	271	256	221	184
雑誌類	170	184	165	157	144
ダンボール	182	202	202	195	180
古布	45	55	45	40	39

※リサイクル活動団体回収分、市役所実施分、くらしクリーンセンター実施分の合計。

資料：環境保全課

12-9 し尿処理状況

(単位：人・kl)

年 度	人 口	く み 取 り			浄化槽		し 尿 処 理 量			1日当たり処理量
		総 数	普通便槽	簡易水洗	浄化槽		総 数	く み 取 り	浄化槽	
					面 積	面 積				
平成 26 年度	29,084	17,992	5,106	12,886	9,497	33,645	21,591	12,054	92.18	
27	28,762	17,297	4,969	12,328	9,917	33,379	21,417	11,962	91.45	
28	28,379	16,039	4,709	11,330	10,248	32,985	20,800	12,185	90.37	
29	28,244	15,326	4,592	10,734	10,478	31,988	20,241	11,747	87.64	
30	28,091	14,663	4,356	10,277	10,700	32,547	20,096	12,451	89.17	

資料：環境保全課、下水道課

12-10 下水道普及状況

(単位：ha・戸・人・%)

年 度	面 積		世 帯		人 口			普 及 率		
	行政区域 面 積	事業計画 区域面積	処理区域内 戸数 (A)	水洗化戸数 (B)	行政区域 内人口 (D)	処理区域 内人口 (E)	処理人口 (F)	F/D	F/E	E/D
平成 26 年度	13,999	244	114	389	29,084	2,513	1,218	4.2	48.5	8.6
27	13,999	244	127	425	28,762	2,949	1,264	4.4	42.9	10.3
28	13,999	274	130	474	28,379	2,986	1,445	5.1	48.4	10.5
29	13,999	323	146	593	28,244	3,423	1,829	6.5	53.4	12.1
30	13,999	323	151	692	28,091	3,792	2,149	7.7	56.7	13.5

資料：下水道課

1 3. 教育・文化

13-1 市内の学校等の状況

(令和元年5月1日現在)

区 分	学 校 数	教 員 数	在 学 者 数			1 校平均 在学者数	1 教員当たり 在学者数
			総 数	男	女		
高 等 学 校 (県 立)	1	42	340	252	88	340.0	8.1
中 学 校 (市 立)	2	58	705	365	340	352.5	12.2
小 学 校 (市 立)	5	122	1,374	666	708	274.8	11.3
幼 稚 園 (市 立)	3	24	146	77	69	48.7	6.1

資料：学校基本調査（学校教育課）、福岡県教育便覧

13-2 市立小中学校児童生徒数の推移

(5月1日現在、指数：平成27年=100)

年次	小 学 校				中 学 校			
	学校数	本務教員数	児童数	児童数指数	学校数	本務教員数	生徒数	生徒数指数
平成 27 年	9	139	1,456	100	2	59	754	100
28	9	137	1,460	100	2	57	747	99
29	5	114	1,422	98	2	55	694	92
30	5	114	1,404	96	2	54	695	92
31	5	115	1,374	94	2	54	705	94

資料：学校基本調査（学校教育課）

13-3 幼稚園・認定こども園（教育利用）の状況

(令和元年5月1日現在)

園 名	園 児 数						本 務 教員数	職 員 数
	総 数	男	女	3 歳	4 歳	5 歳		
幼稚園総数	146	77	69	31	58	57	16	-
宮田南	22	12	10	-	9	13	3	-
宮田北	13	3	10	-	5	8	3	-
若宮	111	62	49	31	44	36	10	-
認定こども園総数	192	103	89	68	65	59	35	2
宮若さくらこども園	192	103	89	68	65	59	35	2
総 数	338	180	158	99	123	116	51	2

資料：学校基本調査（学校教育課）

13-4 市立小学校の状況

(令和元年5月1日現在)

学校名	学級数	1学級当たり人員	児童数			本務教員数	事務職員数
			総数	男	女		
総数	63	21.8	1,374	666	708	115	6
宮田南	14	20.4	285	127	158	23	1
宮田北	12	18.8	225	111	114	21	2
宮田東	8	21.0	168	80	88	17	1
宮田	8	20.5	164	91	73	18	1
宮若西	21	25.3	532	257	275	36	1

資料：学校基本調査（学校教育課）

13-5 市立中学校の状況

(令和元年5月1日現在)

学校名	学級数	1学級当たり人員	生徒数			本務教員数	事務職員数
			総数	男	女		
総数	25	28.2	705	365	340	54	2
宮若東	16	28.3	453	223	230	34	1
宮若西	9	28.0	252	142	110	20	1

資料：学校基本調査（学校教育課）

13-6 高等学校の状況

(令和元年5月1日現在)

学校名	学科	生徒数						教員数	事務職員
		総数	男	女	1年	2年	3年		
総数		340	252	88	99	107	134	42	8
(県立) 鞍手竜徳高校	総合学科	340	252	88	99	107	134	42	8

資料：福岡県教育便覧

13-7 中学校卒業後の進学および就職動向

就職進学者は就職者に含む。

(単位：人・%)

年次	卒業者数	進学者		就職者		うち県外就職		その他	
		実数	進学率	実数	就職率	実数	就職率	実数	率
平成26年度	246	245	99.6	-	0.0	-	-	1	0.4
27	237	232	97.9	2	0.8	-	-	3	1.3
28	282	281	99.6	1	0.4	-	-	0	0.0
29	238	233	97.9	1	0.4	-	-	4	1.7
30	236	231	97.9	3	1.3	-	-	2	0.8

資料：学校基本調査（学校教育課）

13-8 図書館の利用状況

① 宮若市立図書館 宮若リコリス

(単位：人・冊)

年 度	蔵 書 冊 数			貸 出 冊 数			貸 出 者
	総 数	児 童	その他	総 数	児 童	その他	
平成26年度	81,113	22,074	59,039	139,385	45,282	94,103	35,836
27	88,288	24,190	64,098	137,320	43,944	93,376	34,537
28	96,019	26,072	69,947	142,015	45,151	96,864	37,202
29	105,046	28,875	76,171	137,177	43,073	94,104	36,559
30	114,194	31,896	82,298	135,409	42,339	93,070	35,596

② 若宮コミュニティセンター ハートフル図書室

年 度	蔵 書 冊 数			貸 出 冊 数			貸 出 者
	総 数	児 童	その他	総 数	児 童	その他	
平成26年度	25,042	8,435	16,607	27,921	8,163	19,758	8,596
27	27,673	9,176	18,497	30,575	9,847	20,728	9,032
28	29,256	9,808	19,448	29,370	9,957	19,413	8,598
29	30,713	10,408	20,305	28,769	9,752	19,017	8,729
30	31,432	10,809	20,623	29,850	10,496	19,354	8,805

※蔵書冊数は一般書、児童書、視聴覚資料及び雑誌の図書館内すべての資料点数です。

資料：社会教育課「図書館要覧」

13-9 西鞍の丘総合運動公園利用状況

(単位：人)

年 度	総 数	芝生フィールド	多目的広場	クラブハウス
平成 26 年度	31,968	15,127	14,998	1,843
27	43,538	19,432	19,329	4,777
28	60,695	25,479	28,283	6,933
29	47,943	18,514	25,221	4,208
30	36,623	12,151	20,869	3,603

※有料施設のみ

資料：社会教育課

13-10 光陵グリーンパーク利用状況

(単位：人)

年 度	総 数	野球場	多目的グラウンド	アリーナ	トレーニング室
平成 26 年度	24,263	24,263	-	-	-
27	21,406	21,406	-	-	-
28	25,036	23,353	1,683	-	-
29	25,489	23,976	1,513	-	-
30	49,835	27,222	2,481	16,324	3,808

資料：社会教育課

13-11 市内の指定文化財

(平成31年1月1日現在)

指 定 別	総 数	有 形						無 形	民 俗		天 然 記 念 物	史 跡
		建 造 物	彫 刻	絵 画 工 芸	古 文 書	考 古 資 料	歴 史 資 料		無 形	有 形		
総 数	24	-	4	4	1	3	2	-	2	3	1	4
国指定	1	-	-	-	-	-	-	-	-	-	-	1
県指定	8	-	2	1	-	2	-	-	1	1	-	1
市指定	15	-	2	3	1	1	2	-	1	2	1	2

指 定 対 象 物		所 在 地	
《 国指定文化財 》			
史 跡	竹原古墳	竹原731番地2	
《 県指定文化財 》			
有形文化財	(建造物)	-	
	(彫 刻)	木造如来形坐像 木造十一面観音菩薩坐像	上有木1633番地1 黒丸1558番地1 清水寺
	(工 芸)	梵鐘	湯原62番地 東禅寺
	(考古資料)	銅製経筒 銅製経筒	沼口1093番地 沼口1093番地 法蓮寺 法蓮寺
有形民俗文化財		若宮の舞台(乙野舞台・宮永舞台)	乙野261番地 宮永628番地 乙野天満宮 宮永天満神社
無形民俗文化財		平八月祭り	平 岡見神社外 平八月祭り保存会
史 跡	損ヶ熊古墳	原田700番地2	
《 市指定文化財 》			
有形文化財	(建造物)	-	
	(彫 刻)	山崎の阿弥陀如来像 宮永八幡神社神像	倉久3239番地 宮永244番地 (九州歴史資料館へ寄託)
	(古文書)	福岡藩犬鳴別館絵図	宮田29番地1 (九州歴史資料館へ寄託)
	(絵 画)	若宮八幡宮三十六歌仙絵 山口八幡宮福岡藩黒田家上屋敷泥絵馬 華厳釈迦図	水原396番地1 山口1580番地 宮田5629番地 (福岡市美術館へ寄託) 山口八幡宮 瑞石寺
	(考古資料)	平山出土経筒	上大隈573番地 宮若市石炭記念館
	(歴史資料)	アルコ22号機関車 平山寺宝篋印塔	上大隈573番地 黒丸1363番地 宮若市石炭記念館 平山寺
有形民俗文化財		宮永神楽面 日吉神社神戸港絵馬	宮永 (宮若市中央公民館若宮分館にて保管) 下1150番地 日吉神社
無形民俗文化財		若宮八幡宮神幸祭	水原396番地1
天然記念物		清水寺ビヤクシン	黒丸1558番地1 清水寺
史 跡	黒田藩犬鳴別館 高野剣塚古墳	犬鳴311番地 高野234番地、235番地	

資料：社会教育課

1 4. 警察・消防・安全

14-1 交通事故発生状況

各年の人口は9月30日現在の人口である。年次の指数については、平成26年を100とした。

(単位：人・%)

年 月	事 故 件 数		死 傷 者 数			人 口 (C)	交 通 事 故 率	
	実数(A)	指 数	総数(B)	死 者	傷 者		A/C	B/C
平成 26 年	197	100	278	1	277	29,324	0.67	0.95
27	199	101	301	1	300	28,947	0.69	1.04
28	171	87	226	2	224	28,617	0.60	0.79
29	187	95	252	4	248	28,303	0.66	0.89
30	153	78	216	-	216	28,199	0.54	0.77

資料：福岡県警察本部

14-2 交番別交通事故状況

年度	総 数			宮若警部交番			下有木駐在所			山口駐在所			若宮駐在所			吉川駐在所		
	発生 件数	死者	傷者	発生 件数	死者	傷者	発生 件数	死者	傷者	発生 件数	死者	傷者	発生 件数	死者	傷者	発生 件数	死者	傷者
平成26年度	197	1	277	142	1	200	10	-	14	14	-	19	20	-	30	11	-	14
27	199	1	300	97	1	154	26	-	34	11	-	13	34	-	49	31	-	50
28	171	2	224	87	1	124	22	-	25	14	-	16	35	-	45	13	1	14
29	187	4	248	99	2	138	25	1	29	18	-	23	27	-	33	18	1	25
30	153	-	216	70	-	100	24	-	33	15	-	21	29	-	43	15	-	19

(注) 交番別については、発生件数、傷者数で若干の誤差が生じる。

資料：直方警察署

14-3 年齢別交通事故発生状況 (直方警察署管内)

年 次	総 数	14歳以下	15歳～64歳	65歳以上	うち70歳以上		不 明
平成26年	846	2	672	161	108		11
	(4)	(-)	(1)	(3)	(1)		(-)
27	855	2	645	195	119		13
	(3)	(-)	(2)	(1)	(1)		(-)
28	679	1	521	144	81		13
	(5)	(-)	(3)	(2)	(1)		(-)
29	798	0	603	182	101		13
	(7)	(-)	(5)	(2)	(1)		(-)
30	664	0	501	157	104		6
	(3)	(-)	(1)	(2)	(1)		(-)

※()内は死者数

資料：福岡県警察本部

14-4 少年非行

この表は、直方警察署管内で発生した少年犯罪の検挙人員数である。

(単位：人)

年 次	総 数	凶 悪 犯	粗 暴 犯	知 能 犯	窃 盗 犯	その他の刑法犯
平成26年	15	-	4	7	-	4
27	8	-	-	-	4	4
28	13	-	6	-	5	2
29	9	-	5	-	3	1
30	11	-	8	-	2	1

資料：直方警察署

14-5 刑法犯罪発生件数

この表は、宮若市内における刑法犯罪発生状況を罪種別に表わしたものであり、発生地主義による。

年次	総数	凶悪犯			粗暴犯			暴行犯			能犯			知能犯			風俗犯			業務上過失	その他の刑法犯
		総数	殺人	強盗	強盗	放火	強姦	強姦	強姦	強姦	強姦	強姦	強姦	強姦	強姦	強姦	強姦	強姦	強姦		
平成26年	264	1	-	-	1	15	-	6	7	2	-	209	6	6	-	1	1	-	-	-	32
27	275	-	-	-	-	17	-	7	10	-	-	221	4	3	-	1	-	-	-	-	33
28	200	-	-	-	-	15	-	7	6	2	-	149	5	5	-	-	1	-	-	-	30
29	237	1	1	-	-	13	-	4	9	-	-	200	4	4	-	-	2	-	-	-	17
30	201	-	-	-	-	17	-	13	3	1	-	145	7	6	1	-	3	-	-	-	29

資料：福岡県警察本部

14-6 特別法令違反検挙件数・人数

この表は、直方警察署管内における特別法令違反検挙件数・人員数を特別法令違反別に表わしたものであり、発生地主義による。

年次	総数	公職選挙法		廃棄物処理法		軽犯罪法		売春防止法		風俗営業適正化法		鉄砲刀剣所持取締法		毒物劇物取締法		大麻取締法		迷惑防止条例		児童ポルノ禁止法		児童福祉法		青少年保護条例		覚せい剤取締法		入管法		その他の法令	
		件数	人数	件数	人数	件数	人数	件数	人数	件数	人数	件数	人数	件数	人数	件数	人数	件数	人数	件数	人数	件数	人数	件数	人数	件数	人数	件数	人数	件数	人数
平成26年	52	33	-	4	4	13	10	-	-	-	-	7	6	-	-	1	1	5	3	-	-	-	-	-	-	8	2	-	1	14	7
27	67	44	1	4	3	7	7	1	1	-	-	6	5	2	2	1	1	4	4	-	-	-	-	-	27	10	6	1	9	7	
28	57	50	-	-	2	2	8	11	-	-	-	3	2	1	1	1	1	8	7	2	2	-	-	2	18	10	2	2	10	10	
29	48	41	-	-	2	4	5	4	-	-	2	1	5	5	-	-	1	1	6	5	1	1	1	1	1	16	11	-	-	8	8
30	85	71	-	-	2	2	11	13	-	-	-	15	13	1	1	3	4	7	6	3	2	-	-	5	3	19	16	12	7	7	4

資料：福岡県警察本部

14-7 火災状況

焼損棟数は、全焼、半焼、部分焼（ぼや含む）の合計値である。

年次	火災件数				罹災死傷者			延焼損面積			損害見積額（千円）					
	総数	建物	山林・原野	車両	焼損棟数	世帯数	人員数	死者	傷者	建物（㎡）	山林・原野（a）	総額	建物	山林・原野	車両	その他
平成26年	12	4	-	7	1	4	15	-	1	95	-	5,481	2,994	-	2,381	106
27	15	12	-	1	2	11	25	-	5	1,398	-	60,834	60,724	-	10	100
28	12	5	-	3	4	7	10	-	1	829	-	2,968	2,338	-	365	265
29	15	5	-	6	4	10	26	1	8	5,994	-	451,460	447,609	-	1,869	1,982
30	10	5	-	3	2	6	3	-	1	110	-	4,744	2,651	-	390	1,703

資料：直方鞍手広域消防本部

14-8 出火原因別火災件数

年次	総数	たばこ	たき火	火遊び	コンロ	放火	風呂かまど	ストーブ	放火の疑い	マッチ・ライター	煙突煙道	電燈電話等の配線	その他	不明調査中	火入れ	焼却炉	電気装置	内燃機関	その他	
																				ポーク
平成26年	12	-	-	-	2	2	-	-	1	1	-	-	5	-	-	-	1	-	-	-
27	15	1	-	-	4	1	-	2	-	-	-	2	2	2	1	-	-	-	-	-
28	12	-	-	-	1	2	-	-	1	-	-	-	6	2	-	-	-	-	-	-
29	15	-	-	-	1	2	-	1	-	-	-	-	6	3	1	-	-	-	1	-
30	10	-	-	-	1	1	-	-	-	1	-	-	5	-	1	-	-	-	1	-

資料：直方鞍手広域消防本部

14-9 消防職員および消防施設数

年 度	消 防 本 部										消防団		水利施設数					
	消防職員数	消 防 車 数 (台)								団員数	ポンプ車	総数	消火栓	貯水槽				
		総 数	ポンプ車	スノーケル車	梯子車	化学車	タンク車	指令車	工作車						救急車	可搬積載車	その他	
平成 26 年度	90	21	-	-	1	1	4	1	1	1	5	-	8	374	10	626	413	213
27	86	21	-	-	1	1	4	1	1	1	5	-	8	382	11	628	418	210
28	88	21	-	-	1	1	4	1	1	1	5	-	8	379	11	627	416	211
29	87	21	-	-	1	1	4	1	1	1	5	-	8	373	11	630	417	213
30	86	21	-	-	1	1	4	1	1	1	5	-	8	365	11	646	437	209

資料：直方鞍手広域消防本部

14-10 救急事故出動件数

年 次	総 数	交通事故	急 病	一般負傷	自損行為	労働災害	加 害	運動競技	火 災	自然災害	水 難	その他
平成 26 年	1,534	126	920	247	26	21	5	5	11	-	2	171
27	1,555	119	956	250	12	12	3	7	15	-	1	180
28	1,527	107	963	212	9	17	9	4	15	-	2	189
29	1,564	118	987	228	11	14	2	5	17	-	-	182
30	1,557	91	985	210	19	18	1	11	12	-	-	210

資料：直方鞍手広域消防本部

14-11 救急事故搬送人員数

年 次	総 数	交通事故	急 病	一般負傷	自損行為	労働災害	加 害	運動競技	火 災	自然災害	水 難	その他
平成 26 年	1,434	128	864	233	16	20	6	5	1	-	-	161
27	1,448	115	898	233	8	11	2	7	2	-	-	172
28	1,427	104	902	201	4	17	8	4	1	-	2	184
29	1,487	125	936	214	7	13	2	5	6	-	-	179
30	1,452	88	920	200	10	18	1	10	1	-	-	204

資料：直方鞍手広域消防本部

1 5. 行財政

15-1 市職員数

(平成31年4月1日現在)

職数	一般行政職				税務職		看護・保健職	福祉職		企業職員			技能労務職				
	調整監	課長級	課長補佐級	係長級	係員	課長級		係長級	係員	係長級	係員	課長級	係長級	係員	課長級	係長級	係員
総数	3	23	9	43	113	1	3	9	6	2	14	1	2	6	1	4	8
総数	3	18	6	35	88	1	3	9	5	2	12	1	2	6	1	4	8
市長部局 (合計)	1	-	-	-	-	-	-	-	-	-	-	-	-	-	-	-	-
調整監 (総務担当)	-	2	1	4	14	-	-	-	-	-	3	-	-	-	-	-	-
総務課 (課付含む)	-	1	-	2	3	-	-	-	-	-	-	-	-	-	-	-	-
管財課	-	1	-	2	6	-	-	-	-	-	-	-	-	-	-	-	-
市民課	-	1	-	2	6	-	-	-	-	-	-	-	-	-	-	-	-
税務収納課	-	-	-	-	-	1	3	9	-	-	-	-	-	-	-	-	-
市民窓口課	-	1	-	1	4	-	-	-	-	-	-	-	-	-	-	-	-
秘書政策課	-	1	-	2	4	-	-	-	-	-	-	-	-	-	-	-	-
財政課	-	1	1	1	2	-	-	-	-	-	-	-	-	-	-	-	-
まちづくり推進課	-	1	-	2	3	-	-	-	-	-	-	-	-	-	-	-	-
調整監 (民生担当)	1	-	-	-	-	-	-	-	-	-	-	-	-	-	-	-	-
子育て福祉課	-	1	1	3	9	-	-	-	-	-	1	-	-	-	-	-	-
健康福祉課	-	1	1	2	3	-	-	-	5	-	-	-	-	-	-	-	-
健康福祉課	-	1	1	2	3	-	-	-	-	2	8	-	-	-	-	-	-
保健人権課	-	1	-	2	3	-	-	-	-	-	-	-	-	-	-	-	-
環境保全課	-	1	-	2	3	-	-	-	-	-	-	-	-	-	-	-	-
調整監 (産業建設担当)	1	-	-	-	-	-	-	-	-	-	-	-	-	-	-	-	-
産業観光課	-	1	1	1	3	-	-	-	-	-	-	-	-	-	-	-	-
農政課	-	1	-	2	4	-	-	-	-	-	-	-	-	-	-	-	-
土地対策課	-	1	-	3	5	-	-	-	-	-	-	-	-	-	-	-	-
建築都市課	-	1	-	2	7	-	-	-	-	-	-	-	-	-	-	-	-
土木建設課	-	1	1	2	11	-	-	-	-	-	-	-	-	-	-	-	-
下水道課	-	1	-	2	4	-	-	-	-	-	-	-	-	-	-	-	-
会計課	-	1	-	1	2	-	-	-	-	-	-	-	-	-	-	-	-
水道課	-	-	1	-	1	-	-	-	-	-	-	1	2	6	-	-	-
教育委員会 (合計)	-	2	2	4	14	-	-	-	-	-	2	-	-	-	10	4	8
教育総務課	-	1	1	1	4	-	-	-	-	-	2	-	-	-	-	3	7
学校教育課	-	-	-	2	2	-	-	-	-	-	-	-	-	-	10	1	1
社会教育課	-	1	1	1	8	-	-	-	-	-	-	-	-	-	-	-	-
議会事務局	-	1	-	1	2	-	-	-	-	-	-	-	-	-	-	-	-
農業委員会事務局	-	-	-	1	1	-	-	-	-	-	-	-	-	-	-	-	-
監査委員事務局	-	1	-	-	1	-	-	-	-	-	-	-	-	-	-	-	-
派遣職員数	-	-	-	1	4	-	-	-	1	-	-	-	-	-	-	-	-

資料・総務課

15-2 公職選挙の投票状況

(比)は比例代表区、(選)は選挙区、(小)は小選挙区のことである。

(単位：人・%)

選挙名	選挙執行 年月日	当日有権者数			投票者数			投票率
		総数	男	女	総数	男	女	
参議院議員選挙(選)	H28. 7. 10	24,185	11,272	12,913	13,794	6,462	7,332	57.04%
参議院議員選挙(比)	H28. 7. 10	24,201	11,275	12,926	13,793	6,462	7,331	56.99%
衆議院議員選挙(小)	H29. 10. 22	23,844	11,161	12,683	13,301	6,274	7,027	55.78%
衆議院議員選挙(比)	H29. 10. 22	23,844	11,161	12,683	13,301	6,274	7,027	55.78%
宮若市長選挙					無投票			
宮若市議会議員選挙	H30. 3. 11	23,555	11,011	12,544	14,531	6,604	7,927	61.69%
福岡県知事選挙	H31. 4. 7	23,435	10,947	12,488	10,659	5,011	5,648	45.48%
福岡県議会議員選挙	H31. 4. 7	23,435	10,947	12,488	10,623	4,986	5,637	45.33%
参議院議員選挙(選)	R1. 7. 21	23,455	10,974	12,481	11,216	5,347	5,869	47.82%
参議院議員選挙(比)	R1. 7. 21	23,455	10,974	12,481	11,216	5,347	5,869	47.82%

資料：選挙管理委員会

15-3 投票区別投票者数

(単位：人)

区	分	投票区													
		第1	第2	第3	第4	第5	第6	第7	第8	第9	第11	第11	第12	第13	第14
参議院議員 選挙 (選挙区) H28年7月10日	総数	24,185	1,523	1,544	1,364	1,990	3,472	1,269	295	1,625	3,991	1,936	1,145	645	185
	有権者	11,272	718	715	575	894	1,624	640	146	750	1,855	937	540	307	84
	投票者	12,913	805	829	789	1,096	1,848	629	149	875	2,136	999	605	338	101
	総数	13,794	857	843	727	1,062	2,012	719	160	937	2,329	1,117	634	402	126
	投票者	6,462	397	401	309	475	938	369	76	438	1,083	564	299	203	58
	投票率	7,332	460	442	418	587	1,074	350	84	499	1,246	553	335	199	68
	投票率	57.04%	56.27%	54.60%	53.30%	53.37%	57.95%	56.66%	54.24%	57.66%	58.36%	57.70%	55.37%	62.33%	68.11%
衆議院議員 選挙 (小選挙区) H29年10月22日	総数	23,844	1,505	1,496	1,352	1,925	3,440	1,241	287	1,598	3,993	1,877	1,133	636	173
	有権者	11,161	714	691	577	864	1,625	627	146	731	1,870	907	545	309	78
	投票者	12,683	791	805	775	1,061	1,815	614	141	867	2,123	970	588	327	95
	総数	13,301	792	805	706	973	1,948	663	164	942	2,300	1,098	647	365	127
	投票者	6,274	371	382	296	458	923	334	82	438	1,077	554	311	184	61
	投票率	7,027	421	423	410	515	1,025	329	82	504	1,223	544	336	181	66
	投票率	55.78%	52.62%	53.81%	52.22%	50.55%	56.63%	53.42%	57.14%	58.95%	57.60%	58.50%	57.11%	57.39%	73.41%
衆議院議員 選挙 (比例代表) H29年10月22日	総数	23,844	1,505	1,496	1,352	1,925	3,440	1,241	287	1,598	3,993	1,877	1,133	636	173
	有権者	11,161	714	691	577	864	1,625	627	146	731	1,870	907	545	309	78
	投票者	12,683	791	805	775	1,061	1,815	614	141	867	2,123	970	588	327	95
	総数	13,301	792	805	706	973	1,948	663	164	942	2,300	1,098	647	365	127
	投票者	6,274	371	382	296	458	923	334	82	438	1,077	554	311	184	61
	投票率	7,027	421	423	410	515	1,025	329	82	504	1,223	544	336	181	66
	投票率	55.78%	52.62%	53.81%	52.22%	50.55%	56.63%	53.42%	57.14%	58.95%	57.60%	58.50%	57.11%	57.39%	73.41%
宮若市議会 議員選挙 H30年3月11日	総数	23,555	1,481	1,488	1,399	1,923	3,398	1,196	280	1,581	3,953	1,839	1,115	626	172
	有権者	11,011	702	688	603	861	1,599	596	144	724	1,845	887	539	305	78
	投票者	12,544	779	800	796	1,062	1,799	600	136	857	2,108	952	576	321	94
	総数	9,024	566	592	638	807	1,419	469	118	571	1,317	513	446	210	43
	投票者	4,407	287	289	280	368	708	268	67	264	655	237	214	93	18
	投票率	4,617	279	303	358	439	711	201	51	307	662	276	232	117	25
	投票率	38.31%	42.36%	39.78%	45.60%	41.97%	41.76%	39.21%	42.14%	36.12%	33.32%	27.90%	40.00%	33.55%	25.00%
福岡県知事 選挙 H31年4月7日	総数	23,435	2,168	1,509	1,909	3,409	1,182	1,837	3,956	1,784	1,072	619	170		
	有権者	10,947	1,022	658	858	1,592	581	864	1,849	863	513	306	77		
	投票者	12,488	1,146	851	1,051	1,817	601	973	2,107	921	559	313	93		
	総数	10,659	833	530	744	1,587	547	825	1,880	954	533	330	122		
	投票者	5,011	400	236	341	736	274	379	865	483	259	172	60		
	投票率	5,648	433	294	403	851	273	446	1,015	471	274	158	62		
	投票率	45.48%	46.44%	35.12%	38.97%	46.55%	46.28%	44.91%	47.52%	53.48%	49.72%	53.31%	71.76%		
福岡県議会 議員選挙 H31年4月7日	総数	23,435	2,168	1,509	1,909	3,409	1,182	1,837	3,956	1,784	1,072	619	170		
	有権者	10,947	1,022	658	858	1,592	581	864	1,849	863	513	306	77		
	投票者	12,488	1,146	851	1,051	1,817	601	973	2,107	921	559	313	93		
	総数	10,623	832	527	743	1,580	541	824	1,879	953	531	330	122		
	投票者	4,986	399	233	340	730	272	379	864	482	258	172	60		
	投票率	5,637	433	294	403	850	269	445	1,015	471	273	158	62		
	投票率	45.33%	46.10%	34.92%	38.92%	46.35%	45.77%	44.86%	47.50%	53.42%	49.53%	53.31%	71.76%		

※国政選挙は在外選挙人含む。

資料：選挙管理委員会

※平成30年度に投
票区を見直し、旧
第2、第8、第9投票
区について統廃合
を実施したこと
により、福岡県知
事・県議会議員選
挙から全12投票区
122となった。

15-4 市の財産

各年度末における現在高である。

(単位：千円・㎡)

年 度	基 金				出資による 権利	建 物	土 地
	総 額	財政調整	減 債	その他			
平成 26 年度	10,522,352	3,406,676	373,808	6,741,868	286,670	206,704	5,720,338
27	10,832,258	3,421,711	374,355	7,036,192	286,670	218,105	5,757,554
28	11,577,856	3,459,210	378,457	7,740,189	286,670	210,652	5,714,808
29	12,166,025	3,481,522	380,894	8,303,609	286,670	209,631	5,701,417
30	12,486,184	3,617,660	381,128	8,487,396	286,670	216,849	5,702,585

資料：財政課、管財課

15-5 普通会計歳入の推移

(単位：千円・%)

区 分	平成26年度		平成27年度		平成28年度		平成29年度		平成30年度	
	決算額	構成比	決算額	構成比	決算額	構成比	決算額	構成比	決算額	構成比
歳入総額	17,552,495	100%	18,014,030	100%	16,873,362	100%	17,100,627	100%	18,885,715	100%
市 税	4,399,579	25.1%	4,281,615	23.8%	4,686,725	27.8%	4,858,664	28.4%	4,827,018	25.6%
地方譲与税	153,779	0.9%	161,267	0.9%	159,759	0.9%	159,676	0.9%	161,933	0.9%
利子割交付金	5,566	0.0%	4,713	0.0%	2,413	0.0%	4,398	0.0%	3,846	0.0%
配当割交付金	17,679	0.1%	13,358	0.1%	7,880	0.0%	11,368	0.1%	8,539	0.0%
株式等譲渡所得割交付金	9,857	0.1%	12,445	0.1%	5,236	0.0%	12,013	0.1%	7,818	0.0%
地方消費税交付金	429,433	2.4%	675,414	3.7%	582,992	3.5%	581,549	3.4%	584,780	3.1%
ゴルフ場利用税交付金	45,405	0.3%	44,300	0.2%	46,008	0.3%	47,314	0.3%	47,363	0.3%
特別地方消費税交付金	-	-	-	-	-	-	-	-	-	-
自動車取得税交付金	24,292	0.1%	36,502	0.2%	42,537	0.3%	58,598	0.3%	61,516	0.3%
地方特例交付金	10,154	0.1%	10,381	0.1%	10,822	0.1%	11,639	0.1%	15,237	0.1%
地方交付税	4,277,415	24.4%	4,273,704	23.7%	4,262,376	25.3%	3,777,053	22.1%	3,508,857	18.6%
交通安全対策特別交付金	5,285	0.0%	5,809	0.0%	5,812	0.0%	5,608	0.0%	5,290	0.0%
分担金および負担金	152,573	0.9%	154,443	0.9%	157,119	0.9%	170,043	1.0%	173,309	0.9%
使用料	292,493	1.7%	285,940	1.6%	281,104	1.7%	279,222	1.6%	287,227	1.5%
手数料	121,599	0.7%	127,791	0.7%	128,026	0.8%	118,158	0.7%	126,388	0.7%
国庫支出金	3,081,952	17.6%	3,718,201	20.6%	3,159,038	18.7%	2,834,345	16.6%	2,909,578	15.4%
国有提供施設等所在 市町村助成交付金	1,876	0.0%	1,803	0.0%	1,731	0.0%	1,650	0.0%	1,581	0.0%
県支出金	1,111,811	6.3%	1,160,338	6.4%	989,789	5.9%	1,036,264	6.1%	1,197,415	6.3%
財産収入	109,280	0.6%	105,707	0.6%	288,943	1.7%	445,451	2.6%	184,181	1.0%
寄附金	6,037	0.0%	26,530	0.1%	67,573	0.4%	129,122	0.8%	631,357	3.3%
繰入金	233,942	1.3%	29,326	0.2%	20,240	0.1%	78,457	0.5%	773,000	4.1%
繰越金	970,413	5.5%	767,585	4.3%	666,804	4.0%	905,441	5.3%	1,203,670	6.4%
諸収入	194,203	1.1%	186,256	1.0%	146,157	0.9%	173,107	1.0%	175,505	0.9%
市 債	1,897,872	10.8%	1,930,602	10.7%	1,154,278	6.8%	1,401,487	8.2%	1,990,307	10.5%

※構成比(%)は、表示単位未満を四捨五入のため、計と内訳が一致しない場合がある。

資料：財政課「地方財政状況調査」

15-6 普通会計歳出（目的別および性質別）の推移

(単位：千円・%)

区 分	平成26年度		平成27年度		平成28年度		平成29年度		平成30年度	
	決 算 額	構成比	決 算 額	構成比	決 算 額	構成比	決 算 額	構成比	決 算 額	構成比
(目的別)										
歳出総額	16,784,909	100	17,347,225	100	15,967,921	100	15,896,958	100	17,988,101	100
議会費	162,077	1.0	170,564	1.0	163,351	1.0	169,593	1.1	161,883	0.9
総務費	1,754,747	10.5	1,684,468	9.7	2,172,821	13.6	2,192,701	13.8	3,871,514	21.5
民生費	6,355,271	37.9	6,523,828	37.6	6,259,271	39.2	6,429,897	40.5	6,687,968	37.2
衛生費	1,219,755	7.3	1,192,772	6.9	1,120,205	7.0	1,087,861	6.8	1,040,326	5.8
労働費	13,929	0.1	13,462	0.1	-	-	-	-	-	-
農林水産業費	587,569	3.5	576,319	3.3	543,118	3.4	576,147	3.6	532,314	3.0
商工費	177,054	1.1	240,587	1.4	244,954	1.5	265,262	1.7	269,260	1.5
土木費	1,640,765	9.8	1,581,640	9.1	1,912,808	12.0	1,246,497	7.8	1,425,030	7.9
消防費	749,837	4.5	657,568	3.8	527,932	3.3	984,371	6.2	528,485	2.9
教育費	2,594,741	15.5	3,280,159	18.9	1,556,621	9.8	1,518,971	9.6	1,796,753	10.0
災害復旧費	28,140	0.2	-	-	16,076	0.1	-	-	120,021	0.7
公債費	1,501,024	8.9	1,425,858	8.2	1,450,764	9.1	1,425,658	9.0	1,554,547	8.6
その他	-	-	-	-	-	-	-	-	-	-
(性質別)										
歳出総額	16,784,909	100	17,347,225	100	15,967,921	100	15,896,958	100	17,988,101	100
消費的経費										
人件費	2,123,869	12.7	2,096,293	12.1	2,130,575	13.3	2,100,561	13.2	2,035,632	11.3
うち職員給	1,375,258	8.2	1,349,963	7.8	1,403,723	8.8	1,353,517	8.5	1,316,666	7.3
物件費	2,035,679	12.1	2,094,687	12.1	2,101,312	13.2	2,135,736	13.4	2,218,358	12.3
維持補修費	109,756	0.7	102,482	0.6	107,503	0.7	119,396	0.8	116,697	0.7
扶助費	4,059,223	24.2	4,161,603	24.0	4,110,028	25.7	4,125,208	26.0	4,009,401	22.3
補助費等	1,689,336	10.1	1,594,356	9.2	1,468,790	9.2	1,565,804	9.9	1,671,197	9.3
投資的経費										
普通建設事業費	3,246,723	19.3	3,848,016	22.2	2,185,106	13.7	2,084,745	13.1	3,509,249	19.5
うち補助事業費	1,318,139	7.9	2,570,324	14.8	968,209	6.1	862,261	5.4	1,331,652	7.4
うち単独事業費	1,804,972	10.8	1,228,632	7.1	1,195,867	7.5	1,199,200	7.5	2,166,671	12.1
失業対策事業費	-	-	-	-	-	-	-	-	-	-
災害復旧事業費	28,140	0.2	-	-	16,076	0.1	-	-	120,021	0.7
公債費	1,501,024	8.9	1,425,858	8.2	1,450,764	9.1	1,425,658	9.0	1,554,547	8.6
積立金	426,187	2.5	339,232	2.0	765,838	4.8	666,626	4.2	1,093,159	6.1
投資・出資金・貸付金	20,000	0.1	20,000	0.1	20,000	0.1	20,000	0.1	20,000	0.1
繰出金	1,544,972	9.2	1,664,698	9.6	1,611,929	10.1	1,653,224	10.4	1,639,840	9.1
その他	-	-	-	-	-	-	-	-	-	-

資料：財政課「地方財政状況調査」

15-7 普通会計決算の推移

(単位：千円・%)

区 分	26年度	27年度	28年度	29年度	30年度
歳入総額	17,552,495	18,014,030	16,873,362	17,100,627	18,885,715
歳出総額	16,784,909	17,347,225	15,967,921	15,896,958	17,988,101
歳入歳出差引	767,586	666,805	905,441	1,203,669	897,614
翌年度へ繰り越すべき財源	201,464	605,857	56,625	250,112	88,230
実質収支	566,122	60,948	848,816	953,557	809,384
単年度収支	△348,042	39,736	242,959	104,741	△144,173
積立金	245,044	15,035	37,499	22,132	136,138
繰上償還金	—	—	—	—	—
積立金取崩し額	—	—	—	—	—
実質単年度収支	△102,998	54,771	280,458	127,053	△8,035
基準財政需要額	6,817,295	7,072,499	7,170,310	7,112,654	7,201,456
基準財政収入額	3,916,717	4,022,272	3,989,542	4,302,537	4,646,657
標準財政規模		9,253,392	9,079,114	9,018,271	9,154,183
財政力指数	0.56	0.57	0.57	0.58	0.60
実質収支比率	6.1	6.5	9.3	10.6	8.8
経常収支比率	90.6	89.9	87.7	90.9	94.8
実質公債費比率	6.1	5.4	5.0	5.0	5.1
積立金現在高	10,522,352	10,832,258	11,577,856	12,166,025	12,486,184
地方債現在高	17,806,638	18,503,328	18,381,981	18,516,976	19,098,605

資料：財政課「地方財政状況調査」

15-8 市税徴収状況

収入済額には還付未済額を含む。固定資産税の交付金、納付金は年度総額では現年課税分に含む。

(単位：千円・%)

年度・税目別	予算額	調定額	収入済額	不納欠損額	還付未済金	翌年度繰越金	収入率
平成 26 年度	4,318,900	4,766,224	4,399,578	18,986	26	347,686	92.3
27	4,253,340	4,631,966	4,281,615	18,225	3	332,129	92.4
28	4,384,596	5,024,043	4,686,725	19,538	4	317,784	93.3
29	4,528,479	5,170,299	4,858,664	28,668	232	283,199	94.0
30	4,714,239	5,084,592	4,827,018	24,426	352	233,500	94.9
現年課税分	4,674,239	4,808,807	4,770,651	-	348	38,504	99.2
滞納繰越分	40,000	275,785	56,367	24,426	4	194,996	20.4
市民税	1,467,583	1,689,066	1,598,734	4,354	195	86,173	94.6
個人	971,984	1,087,472	1,000,110	3,858	195	83,699	91.9
現年課税分	953,984	988,544	972,735	-	191	16,000	98.4
滞納繰越分	18,000	98,928	27,375	3,858	4	67,699	27.7
法人	495,599	601,594	598,624	496	-	2,474	99.5
現年課税分	495,099	598,404	597,543	-	-	861	99.9
滞納繰越分	500	3,190	1,081	496	-	1,613	33.9
固定資産税	2,880,600	3,011,000	2,855,663	19,307	157	136,187	94.8
固定資産税	2,871,100	3,001,039	2,845,702	19,307	157	136,187	94.8
現年課税分	2,851,600	2,839,324	2,820,851	-	157	18,630	99.3
滞納繰越分	19,500	161,715	24,851	19,307	-	117,557	15.4
交付金・納付金	9,500	9,961	9,961	-	-	-	100.0
軽自動車税	92,156	107,947	96,042	765	-	11,140	89.0
現年課税分	90,156	95,995	92,982	-	-	3,013	96.9
滞納繰越分	2,000	11,952	3,060	765	-	8,127	25.6
たばこ消費税	260,800	262,721	262,721	-	-	-	100.0
現年課税分	260,800	262,721	262,721	-	-	-	100.0
滞納繰越分	-	-	-	-	-	-	-
入湯税	13,100	13,858	13,858	-	-	-	100.0

資料：税務収納課

15-9 税目別市税収入の推移

(単位：千円・%)

区分	平成26年度		平成27年度		平成28年度		平成29年度		平成30年度	
	決算額	構成比	決算額	構成比	決算額	構成比	決算額	構成比	決算額	構成比
総額	4,399,579	100.0	4,281,615	100.0	4,686,725	100.0	4,858,664	100.0	4,827,018	100.0
市民税	1,555,774	35.4	1,437,769	33.6	1,754,656	37.4	1,885,499	38.8	1,598,734	33.1
固定資産税	2,453,478	55.8	2,472,499	57.8	2,552,618	54.5	2,601,605	53.6	2,855,663	59.1
軽自動車税	73,939	1.7	75,686	1.8	90,833	1.9	92,344	1.9	96,042	2.0
たばこ税	303,135	6.9	281,475	6.6	274,570	5.9	265,308	5.5	262,721	5.4
入湯税	13,253	0.3	14,186	0.3	14,048	0.3	13,908	0.3	13,858	0.3

※構成比(%)は、表示単位未満を四捨五入のため、計と内訳が一致しない場合がある。

資料：財政課「地方財政状況調書」

15-10 財政力指数等

(単位：千円・%)

年 度	基準財政需要額	基準財政収入額	普通交付税	財政力指数	経常収支比率	実質公債費比率
平成 26 年	6,817,295	3,916,717	3,490,250	0.559	90.6	6.1
27	7,072,499	4,022,272	3,492,582	0.571	89.9	5.4
28	7,170,310	3,989,542	3,474,000	0.567	87.7	5.0
29	7,112,654	4,302,537	3,022,796	0.577	90.9	5.0
30	7,201,456	4,646,657	2,742,621	0.602	94.8	5.1

資料：財政課

15-11 市債（現在高）の状況

(単位：千円・%)

区 分	平成26年度末		平成27年度末		平成28年度末		平成29年度末		平成30年度末	
	金額	構成比	金額	構成比	金額	構成比	金額	構成比	金額	構成比
総 数	17,806,638	100.0	18,503,328	100.0	18,381,981	100.0	18,516,976	100.0	19,098,605	100.0
公共事業等債										
1 (一般公共事業債)	1,252,380	7.0	1,224,479	6.6	1,230,451	6.7	1,237,411	6.7	1,393,211	7.3
2 一般単独事業債	7,580,938	42.6	7,185,173	38.9	6,748,317	36.8	6,817,415	36.9	7,421,964	38.9
うち合併特例事業債	6,431,444	36.1	6,114,135	33.0	5,778,372	31.4	5,493,844	29.7	5,337,583	27.9
3 緊急防災・減災事業債	38,500	0.2	34,563	0.2	29,802	0.2	25,021	0.1	20,222	0.1
4 公営住宅建設事業債	182,419	1.0	155,156	0.8	128,851	0.7	105,495	0.6	82,993	0.4
5 教育・福祉施設等整備事業債	879,690	4.9	1,661,800	9.0	1,876,130	10.2	1,968,563	10.6	1,935,455	10.1
6 災害復旧債	110,958	0.6	91,488	0.5	71,863	0.4	53,003	0.3	45,899	0.2
(1)単独災害復旧事業債	34,293	0.2	27,782	0.2	21,213	0.1	14,586	0.1	13,401	0.1
(2)補助災害復旧事業債	76,665	0.4	63,706	0.3	50,650	0.3	38,417	0.2	32,498	0.2
7 全国防災事業債	—	—	42,400	0.2	40,064	0.2	35,386	0.2	30,699	0.2
8 臨時財政対策債	6,639,570	37.3	6,916,755	37.4	7,031,023	38.2	7,061,229	38.1	6,988,549	36.6
9 過疎対策事業債	45,708	0.3	20,956	0.1	5,404	0.0	—	—	—	—
10 辺地対策事業債	145,561	0.8	152,789	0.8	204,830	1.1	196,717	1.1	173,702	0.9
11 減税補てん債	294,606	1.7	252,922	1.4	214,289	1.2	175,204	0.9	135,771	0.7
12 財源対策債	369,867	2.1	561,520	3.0	642,052	3.5	721,277	3.9	775,993	4.1
13 都道府県貸付金	147,830	0.8	107,802	0.6	87,223	0.5	72,918	0.4	58,612	0.3
14 臨時税収補てん債	37,495	0.2	25,244	0.1	12,747	0.1	—	—	—	—
15 その他	81,116	0.5	70,281	0.4	58,935	0.3	47,337	0.3	35,535	0.2

※構成比(%)は、表示単位未満を四捨五入のため、計と内訳が一致しない場合がある。

資料：財政課「地方財政状況調査」

15-12 特別会計決算の推移

(単位：千円)

年 度	国民健康保険特別会計		後期高齢者医療特別会計		住宅新築資金等特別会計	
	歳 入	歳 出	歳 入	歳 出	歳 入	歳 出
平成26年度	3,283,183	3,577,801	424,977	419,145	11,222	3,805
27	3,868,974	4,291,926	414,272	407,205	13,789	3,789
28	3,813,485	4,258,744	414,476	407,252	15,290	4,871
29	3,803,855	4,188,106	424,967	417,040	13,322	2,562
30	3,252,495	3,553,721	435,884	427,351	134,627	134,627

年 度	簡易水道事業特別会計		公共下水道事業特別会計		吉川財産区特別会計	
	歳 入	歳 出	歳 入	歳 出	歳 入	歳 出
平成26年度	112,066	111,914	510,539	485,736	2,139	2,009
27	101,703	101,076	732,122	693,220	761	669
28	98,842	97,749	946,504	914,142	19,886	18,030
29	115,353	114,256	686,410	658,007	2,148	1,046
30	107,598	107,377	928,224	899,418	1,183	956

資料：財政課

15-13 企業会計決算の推移

(単位：千円)

区 分	平成26年度	平成27年度	平成28年度	平成29年度	平成30年度
水道事業					
収益的収入	517,507	475,020	502,674	464,049	481,618
収益的支出	500,399	455,717	470,462	401,832	450,741
資本的収入	271,402	507,252	328,382	412,949	58,124
資本的支出	457,976	662,123	462,987	550,711	189,001

※収益的収支の金額は税抜額、資本的収支の金額は税込額

資料：水道課

16. 附録

16-1 行政区別人口

令和元年9月末日現在

行政区名	世帯数	男	女	計	年少人口		労働力人口		高齢化人口	
					0～14歳	割合	15～64歳	割合	65歳以上	割合
太蔵東区	222	185	221	406	44	10.84	203	50.00	159	39.16
太蔵中区	76	55	85	140	15	10.71	62	44.29	63	45.00
太蔵西区	134	127	136	263	18	6.84	124	47.15	121	46.01
太蔵南区	104	89	121	210	29	13.81	112	53.33	69	32.86
桐野東区	177	174	182	356	42	11.80	195	54.78	119	33.43
桐野本区	88	95	73	168	16	9.52	84	50.00	68	40.48
長井鶴	624	529	514	1,043	72	6.90	583	55.90	388	37.20
所田	97	99	125	224	17	7.59	108	48.21	99	44.20
生見	128	130	154	284	16	5.63	146	51.41	122	42.96
岩渕	75	59	81	140	10	7.14	66	47.14	64	45.71
脇野		86	95	181	13	7.18	80	44.20	88	48.62
千石	76	81	84	165	15	9.09	89	53.94	61	36.97
上大隈西	129	137	150	287	38	13.24	178	62.02	71	24.74
上大隈中	139	149	127	276	24	8.70	160	57.97	92	33.33
上大隈東	135	141	150	291	35	12.03	160	54.98	96	32.99
松尾	164	181	183	364	41	11.26	207	56.87	116	31.87
日陽	86	73	93	166	12	7.23	62	37.35	92	55.42
天竺下	104	101	106	207	22	10.63	113	54.59	72	34.78
菅牟田	101	104	106	210	36	17.14	110	52.38	64	30.48
埴安	236	142	209	351	15	4.27	139	39.60	197	56.13
磯光	246	262	289	551	72	13.07	291	52.81	188	34.12
東町(旧宮田)	319	300	307	607	53	8.73	324	53.38	230	37.89
桃山	91	76	93	169	16	9.47	84	49.70	69	40.83
鶴田	301	262	302	564	48	8.51	258	45.74	258	45.74
龍徳	527	518	580	1,098	121	11.02	546	49.73	431	39.25
本城	860	914	992	1,906	347	18.21	1,119	58.71	440	23.08
芹田	138	155	170	325	33	10.15	147	45.23	145	44.62
旭ヶ丘		48	47	95	6	6.32	50	52.63	39	41.05
下有木	155	176	178	354	30	8.47	187	52.82	137	38.70
上有木	181	175	199	374	46	12.30	144	38.50	184	49.20
内山	76	88	109	197	11	5.58	115	58.38	71	36.04
倉久	117	81	137	218	12	5.50	139	63.76	67	30.73
四郎丸	61	75	70	145	19	13.10	59	40.69	67	46.21
飯之倉	133	136	87	223	13	5.83	137	61.43	73	32.74
新笠松	75	59	64	123	10	8.13	52	42.28	61	49.59
勝負尻	67	45	55	100	2	2.00	41	41.00	57	57.00
水町	47	48	43	91	10	10.99	49	53.85	32	35.16
上町	98	87	98	185	17	9.19	85	45.95	83	44.86
向陽団地	50	51	49	100	17	17.00	54	54.00	29	29.00
県営宮田団地	83	65	113	178	28	15.73	113	63.48	37	20.79
和の里団地	110	77	114	191	20	10.47	95	49.74	76	39.79
百合野団地	254	284	314	598	100	16.72	295	49.33	203	33.95
新成中北	247	224	253	477	84	17.61	239	50.10	154	32.29
大之浦東南部南区	122	131	144	275	27	9.82	151	54.91	97	35.27
菅町	106	128	129	257	43	16.73	136	52.92	78	30.35
大之浦東西区	256	352	366	718	232	32.31	396	55.15	90	12.53
原町・杉坂	183	187	224	411	69	16.79	206	50.12	136	33.09
二坑	124	115	123	238	17	7.14	111	46.64	110	46.22
櫛原	181	251	238	489	71	14.52	317	64.83	101	20.65
あけぼの団地	106	102	96	198	16	8.08	110	55.56	72	36.36
鍋田団地	47	61	77	138	36	26.09	89	64.49	13	9.42

行政区名	世帯数	男	女	計	年少人口		労働力人口		高齢化人口	
					0～14歳	割合	15～64歳	割合	65歳以上	割合
雇用促進住宅宮田桐野宿舍	120	60	120	180	30	16.67	142	78.89	8	4.44
陽の浦団地	108	84	96	180	18	10.00	84	46.67	78	43.33
梅ノ木団地	38	44	42	86	6	6.98	54	62.79	26	30.23
ニュータウン杉坂	136	157	170	327	26	7.95	211	64.53	90	27.52
白百合団地	236	247	284	531	44	8.29	286	53.86	201	37.85
矢萩団地	94	68	104	172	23	13.37	87	50.58	62	36.05
美里ヶ丘団地	51	77	97	174	30	17.24	128	73.56	16	9.20
宮田地区計	9,182	9,007	9,968	18,975	2,333	12.30	10,112	53.29	6,530	34.41
東町(旧若宮)	231	218	246	464	75	16.16	247	53.23	142	30.60
本町	134	130	155	285	45	15.79	154	54.04	86	30.18
錦町	108	131	151	282	52	18.44	147	52.13	83	29.43
金生	106	110	141	251	15	5.98	123	49.00	113	45.02
向田	140	132	145	277	13	4.69	158	57.04	106	38.27
原田	163	169	190	359	40	11.14	185	51.53	134	37.33
金丸	471	538	510	1,048	177	16.89	635	60.59	236	22.52
八幡台	171	182	211	393	88	22.39	188	47.84	117	29.77
水原	293	362	375	737	114	15.47	422	57.26	201	27.27
浅ヶ谷	35	34	42	76	4	5.26	26	34.21	46	60.53
畑	41	52	52	104	7	6.73	52	50.00	45	43.27
野中	64	62	71	133	6	4.51	65	48.87	62	46.62
里	43	56	64	120	15	12.50	65	54.17	40	33.33
小原	139	138	155	293	20	6.83	156	53.24	117	39.93
沼口	266	289	298	587	91	15.50	347	59.11	149	25.38
黒丸	60	63	64	127	3	2.36	56	44.09	68	53.54
宮永	72	73	79	152	8	5.26	59	38.82	85	55.92
稲光	85	100	100	200	14	7.00	97	48.50	89	44.50
平	72	97	85	182	19	10.44	101	55.49	62	34.07
高野	94	117	117	234	26	11.11	133	56.84	75	32.05
竹原	195	223	216	439	61	13.90	256	58.31	122	27.79
黒目	66	59	76	135	14	10.37	69	51.11	52	38.52
小伏	157	158	189	347	35	10.09	166	47.84	146	42.07
乙野	220	168	185	353	21	5.95	187	52.97	145	41.08
脇田	260	277	262	539	38	7.05	271	50.28	230	42.67
湯原	139	152	159	311	25	8.04	160	51.45	126	40.51
下	193	210	222	432	43	9.95	226	52.31	163	37.73
日吉	86	82	100	182	10	5.49	70	38.46	102	56.04
若宮地区計	4,104	4,382	4,660	9,042	1,079	11.93	4,821	53.32	3,142	34.75
総合計	13,286	13,389	14,628	28,017	3,412	12.18	14,933	53.30	9,672	34.52

資料 市民課「住民基本台帳」

16-2 ホームページ訪問者数

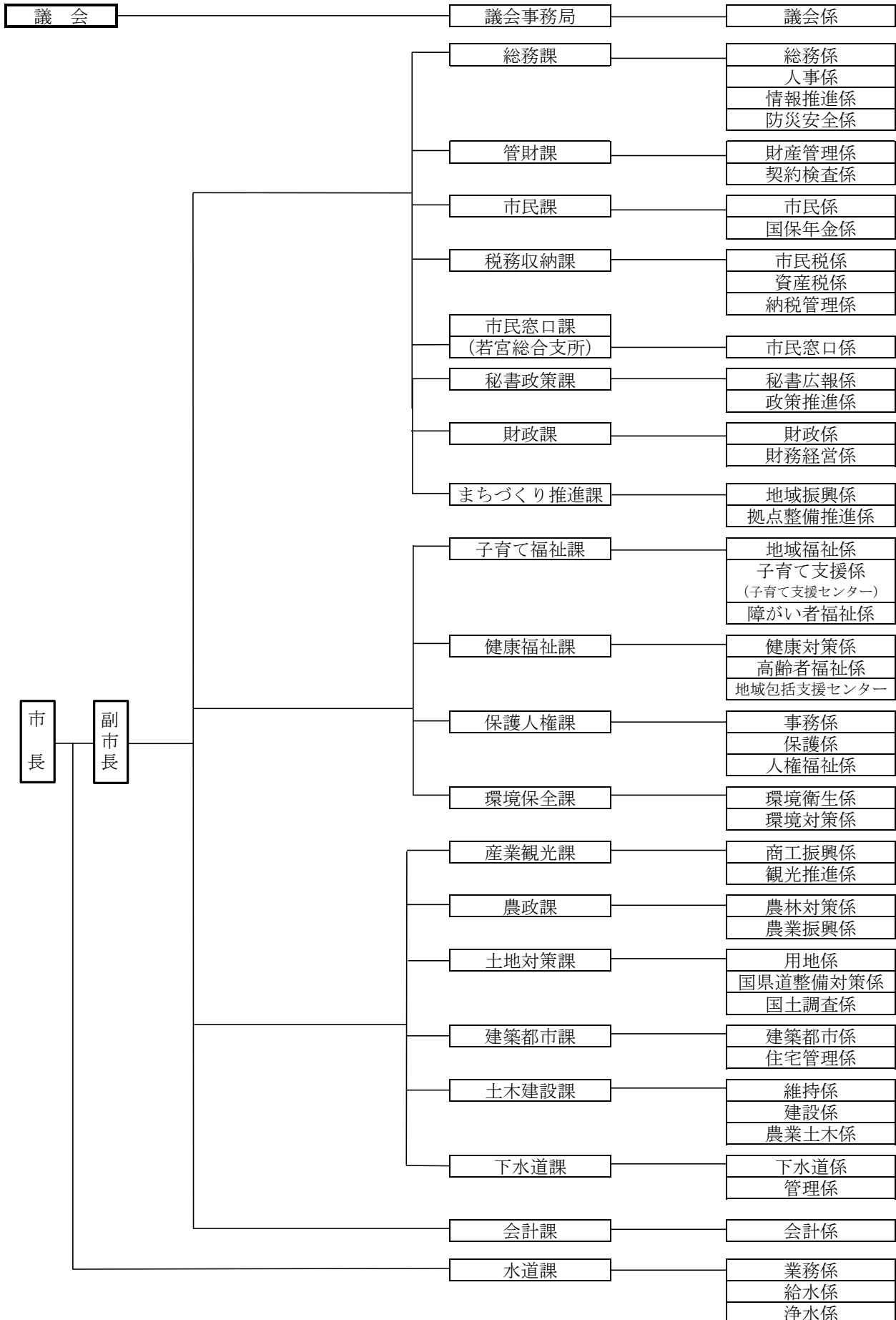
	平成29年度	平成30年度
ホームページ訪問者数	191,613	267,446

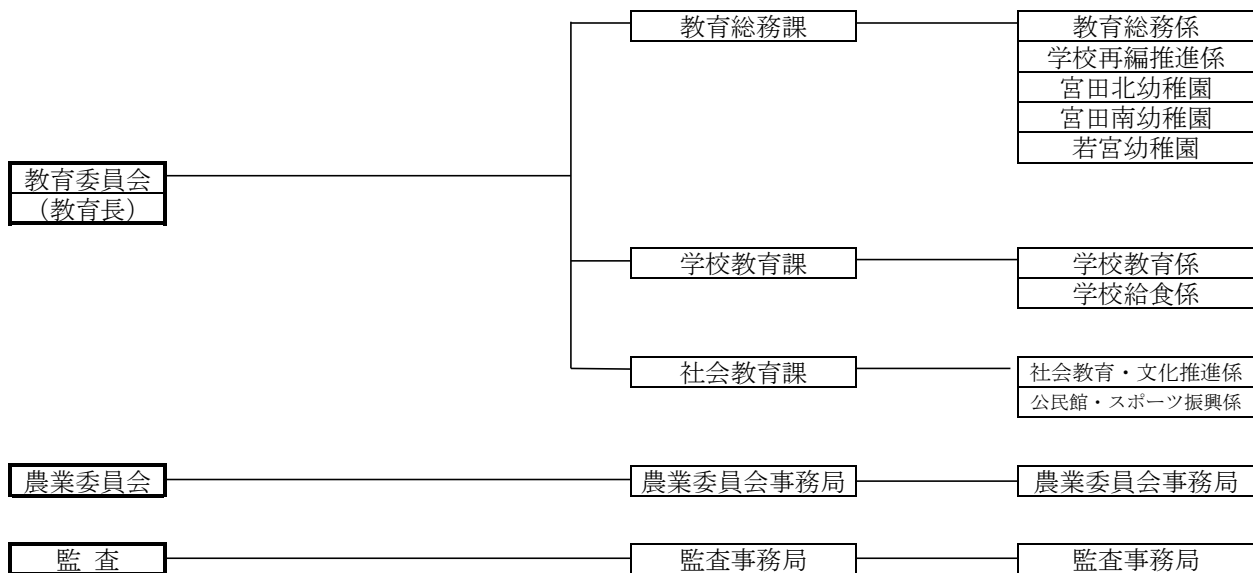
※公式ホームページのリニューアルを実施した平成29年度以降の数値を公表。

資料：秘書政策課

16-3 宮若市組織図

(平成31年4月1日現在)





資料:総務課