

# 宮若市統計書

令和7年度版

宮若市

## 目次

1. 土地		
	1-1	市役所の位置
	1-2	位置および広ぼう
	1-3	地目別土地状況
	1-4	用途地域別面積
2. 人口		
	2-1	年度別人口動態
	2-2	住民基本台帳人口
	2-3	年齢(5歳階級)及び男女別(住基)人口
	2-4	近隣市町との人口比較
3. 国勢調査		
	3-1	国勢調査人口の推移
	3-2	年齢(5歳階級)・男女別人口
	3-3	産業大分類・男女別就業者数
	3-4	労働力状態(3区分)・男女別15歳以上人口
	3-5	労働力状態(6区分)・男女別15歳以上人口(平成27年)
4. 市民経済計算		
	4-1	市内総生産および市民所得
	4-2	経済活動別市内総生産
5. 事業所・商工業		
	5-1	産業(大分類)・従業員規模(8区分)別事業所数及び従業者数(民営)
	5-2	工業の推移
	5-3	産業(中分類)別 事業所数・従業者数・製造品出荷額等の推移
	5-4	産業(中分類)別 卸売業・小売業事業所数
	5-5	産業(中分類)別 卸売業・小売業年間販売額
6. 農業		
	6-1	総農家数及び経営耕地面積
	6-2	経営耕地面積規模別農家数(販売農家)
	6-3	年齢別世帯員数(農家人口)
	6-4	農作物作付面積
	6-5	農作物収穫量
	6-6	農地法第3条の農地移動の総括(農用地利用増進事業を含む)
	6-7	農地転用の許可・届出件数と面積
	6-8	農地法第4条及び第5条許可・届出分の用途別転用状況
7. 観光		
	7-1	観光入込状況
	7-2	いこいの里千石利用状況
8. 水道		
	8-1	給水状況
	8-2	上水道普及状況
	8-3	簡易水道普及状況
9. 運輸・交通		
	9-1	市内バス乗車人数
	9-2	自動車保有台数
	9-3	軽自動車・二輪車・原動機付自転車保有台数

10. 公園・住宅・道路		
	10-1	公園の状況
	10-2	国・県・市道別の道路状況
	10-3	公共賃貸住宅管理戸数
	10-4	都市計画道路(街路)の整備状況
	10-5	交通安全施設の整備状況
	10-6-1	課税家屋の状況(その1)家屋の棟数および床面積
	10-6-2	課税家屋の状況(その2)用途別木造家屋の棟数及び床面積
	10-6-3	課税家屋の状況(その3)構造・用途別非木造家屋の棟数及び床面積
11. 民生・労働・社会保障		
	11-1	民生委員・児童委員数
	11-2	家庭児童相談件数
	11-3	女性参画状況
	11-4	社会福祉施設
	11-5	認可保育所の概況
	11-6	保育所・認定こども園(保育利用)の状況
	11-7	一般共同募金及び日赤社費状況
	11-8	身体障がい者数
	11-9	国民健康保険給付状況
	11-10	国民健康保険税徴収状況
	11-11	生活保護費
	11-12	生活保護の世帯数及び人員数
12. 保健・衛生		
	12-1	医療施設数
	12-2	急患センター診療状況
	12-3	死因別死亡数
	12-4	献血の状況
	12-5	予防接種の状況
	12-6	保健センターパレット利用状況
	12-7	ごみ処理状況
	12-8	拠点回収リサイクルごみ量
	12-9	し尿処理状況
	12-10	下水道普及状況
13. 教育・文化		
	13-1	市内の学校等の状況
	13-2	市立小中学校児童生徒数の推移
	13-3	幼稚園・認定こども園(教育利用)の状況
	13-4	市立小学校の状況
	13-5	市立中学校の状況
	13-6	高等学校の状況
	13-7	中学校卒業後の進学及び就職動向
	13-8	図書館の利用状況
	13-9	西鞍の丘総合運動公園利用状況
	13-10	光陵グリーンパーク利用状況
	13-11	宮田B&G海洋センター利用状況
	13-12	その他体育施設利用状況
	13-13	市内の指定文化財

14. 警察・消防・安全		
	14-1	交通事故発生状況
	14-2	交番別交通事故状況
	14-3	年齢別交通事故発生状況(直方警察署管内)
	14-4	少年非行(直方警察署管内)
	14-5	刑法犯罪発生件数
	14-6	特別法令違反検挙件数・人数
	14-7	火災状況
	14-8	出火原因別火災件数
	14-9	消防職員および消防施設数
	14-10	救急事故出動件数
	14-11	救急事故搬送人員数
15. 行財政		
	15-1	市職員数
	15-2	公職選挙の投票状況
	15-3	投票区別投票者数
	15-4	市の財産
	15-5	普通会計歳入の推移
	15-6	普通会計歳出(目的別及び性質別)の推移
	15-7	普通会計決算の推移
	15-8	市税徴収状況
	15-9	税目別市税収入の推移
	15-10	住民税非課税世帯数の推移
	15-11	財政力指数等
	15-12	市債(現在高)の状況
	15-13	特別会計決算の推移
	15-14	企業会計決算の推移
16. 附録		
	16-1	行政区別人口
	16-2	ホームページ訪問者数
	16-3	宮若市組織図

# 1. 土地

## 1-1 市役所の位置

所在	標高	東経	北緯
宮若市役所 宮田29番地1	14.1m	130° 40' 03"	33° 43' 25"

資料：国土交通省国土地理院

## 1-2 位置および広ぼう

(令和8年1月1日現在)

方位	地点	経緯度				距離	面積
極東	龍徳	東経	130° 42'	北緯	33° 44'	東西 (本土) 16.24km 南北 (本土) 16.95km	139.99km <sup>2</sup>
極西	犬鳴	東経	130° 32'	北緯	33° 40'		
極南	三ヶ畑	東経	130° 34'	北緯	33° 38'		
極北	倉久	東経	130° 38'	北緯	33° 47'		

資料：国土交通省国土地理院

## 1-3 地目別土地状況

(各年1月1日現在、単位：千m<sup>2</sup>)

年次	総数	田	畑	宅地	山林	池沼	原野	雑種地	その他
平成 28年	136,675	17,186	3,324	9,345	60,040	12	6,303	6,407	34,058
29	136,789	17,157	3,277	9,462	59,699	17	6,248	6,582	34,347
30	136,793	17,086	3,248	9,513	59,644	15	6,246	6,708	34,333
31	136,825	17,043	3,233	9,605	59,588	15	6,246	6,824	34,271
令和 2年	136,915	16,983	3,183	9,673	59,411	15	6,329	7,031	34,290
3	132,666	16,963	3,126	9,703	59,604	11	6,074	7,259	29,926
4	132,798	16,907	3,091	9,724	59,753	11	6,095	7,265	29,952
5	132,919	16,852	3,034	9,705	59,804	11	6,135	7,375	30,003
6	133,054	16,756	3,009	9,716	59,880	14	6,119	7,476	30,084
7	133,358	16,682	2,938	9,787	60,309	14	6,099	7,572	29,957

資料：税務収納課「固定資産概要調査」

## 1-4 用途地域別面積

宮若市には、7種類の用途地域があり、それぞれに建てられる建築物の用途等を定めている。

その割合は住宅系が高く60%、工業系30%、その他、商業系は10%となっている。

直近の用途地域の決定告示は、平成17年10月5日である。

平成30年4月1日に改正された都市計画法の施行に伴い、用途地域には住居系の用途地域8種類、商業系の用途地域2種類、工業系の用途地域3種類の計13種類に分類されている。

(令和7年4月1日現在、単位：ha)

年次	指定 全区域	第二種 低層住居 専用地域	第一種 中高層住居 専用地域	第一種 住居地域	準住居 地域	近隣 商業地域	商業地域	工業地域
平成 28 年	420	28	108	103	20	22	6	133
29	420	28	108	103	20	22	6	133
30	420	28	108	103	20	22	6	133
31	420	28	108	103	20	22	6	133
令和 2 年	420	28	108	103	20	22	6	133
3	420	28	108	103	20	22	6	133
4	420	28	108	103	20	22	6	133
5	420	28	108	103	20	22	6	133
6	420	28	108	103	20	22	6	133
7	420	28	108	103	20	22	6	133

資料：建築都市課

## 2. 人口

### 2-1 年度別人口動態

年・月	自然動態			社会動態			その他			人口 増減数
	出生	死亡	増減数	転入	転出	増減数	職権記載	職権削除	増減数	
平成 27 年度	218	486	△268	1,041	1,082	△41	—	13	△13	△322
28	214	473	△259	1,056	1,162	△106	3	21	△18	△383
29	228	419	△191	1,133	1,189	△56	1	29	△28	△275
30	202	405	△203	1,185	1,019	166	2	22	△20	△57
令和 元 年度	186	420	△234	1,122	1,185	△63	—	37	△37	△334
2	192	435	△243	919	1,040	△121	—	57	△57	△421
3	152	477	△325	949	1,017	△68	2	63	△61	△454
4	167	454	△287	1,008	955	53	—	78	△78	△312
5	152	451	△299	1,130	957	173	1	53	△52	△178
6	121	500	△379	1,034	1,075	△41	6	59	△53	△473
令和6年度										
4 月	11	43	△32	116	130	△14		5	△5	△51
5	9	38	△29	91	61	30		4	△4	△3
6	8	29	△21	66	92	△26		4	△4	△51
7	14	40	△26	97	118	△21		4	△4	△51
8	10	37	△27	61	73	△12		3	△3	△42
9	10	41	△31	110	72	38	1	10	△9	△2
10	8	45	△37	89	72	17		3	△3	△23
11	11	44	△33	66	74	△8		3	△3	△44
12	9	43	△34	74	63	11	1	7	△6	△29
1 月	14	62	△48	45	72	△27	4	8	△4	△79
2	7	42	△35	75	71	4		3	△3	△34
3	10	36	△26	144	177	△33		5	△5	△64

## 2-2 住民基本台帳人口

(各年3月末日現在)

年次	世帯数	人口		
		総数	男	女
昭和 45 年	8,700	30,432	14,405	16,027
50	7,907	25,867	12,283	13,584
55	4,650	24,322	11,605	12,717
60	7,612	23,370	11,163	12,207
平成 2 年	7,335	22,745	10,764	11,981
7	8,106	22,329	10,448	11,881
12	8,342	21,638	10,103	11,535
17	8,655	21,176	9,883	11,293
22	13,016	31,062	14,694	16,368
27	13,009	29,084	13,746	15,338
28	13,030	28,762	13,647	15,115
29	13,062	28,379	13,498	14,881
30	13,154	28,244	13,451	14,793
令和 元 年	13,224	28,091	13,392	14,699
2	13,330	27,757	13,294	14,463
3	13,309	27,336	13,094	14,242
4	13,197	26,881	12,926	13,955
5	13,212	26,561	12,848	13,713
6	13,399	26,383	12,815	13,568
7	13,349	25,910	12,584	13,326

※平成17年次までは、旧宮田町データ

(参考) 旧若宮町

(各年3月末日現在)

年次	世帯数	人口		
		総数	男	女
昭和 45 年	2,468	11,917	-	-
50	2,655	11,029	5,300	5,729
55	2,775	10,840	5,214	5,626
60	2,972	10,954	5,267	5,687
平成 2 年	3,095	10,882	5,210	5,672
7	3,274	10,741	5,081	5,660
12	3,417	13,543	4,991	8,552
17	3,502	10,055	4,783	5,272

※昭和45年の男女別人口はデータなし

資料：市民課「住民基本台帳」

## 2-3 年齢（5歳階級）および男女別（住基）人口

(令和7年3月末日現在)

年齢	総数	男	女	年齢	総数	男	女
総数	25,910	12,584	13,326				
0～4歳	757	399	358	50～54歳	1,656	888	768
0	118	71	47	50	339	173	166
1	144	71	73	51	342	188	154
2	171	88	83	52	333	179	154
3	150	81	69	53	318	173	145
4	174	88	86	54	324	175	149
5～9歳	981	509	472	55～59歳	1,371	672	699
5	180	89	91	55	274	127	147
6	168	95	73	56	289	143	146
7	223	114	109	57	285	139	146
8	206	102	104	58	257	130	127
9	204	109	95	59	266	133	133
10～14歳	1,131	592	539	60～64歳	1,548	739	809
10	241	135	106	60	277	133	144
11	227	127	100	61	292	131	161
12	213	115	98	62	318	161	157
13	221	99	122	63	314	154	160
14	229	116	113	64	347	160	187
15～19歳	1,198	616	582	65～69歳	1,811	870	941
15	241	121	120	65	362	159	203
16	237	108	129	66	390	190	200
17	240	116	124	67	356	174	182
18	248	146	102	68	339	176	163
19	232	125	107	69	364	171	193
20～24歳	1,195	722	473	70～74歳	2,295	1,120	1,175
20	246	141	105	70	401	200	201
21	226	135	91	71	452	222	230
22	244	157	87	72	492	230	262
23	242	158	84	73	467	225	242
24	237	131	106	74	483	243	240
25～29歳	1,115	618	497	75～79歳	2,014	935	1,079
25	231	141	90	75	532	259	273
26	257	156	101	76	529	262	267
27	209	111	98	77	435	197	238
28	202	103	99	78	313	127	186
29	216	107	109	79	205	90	115
30～34歳	1,152	606	546	80～84歳	1,357	538	819
30	222	115	107	80	274	126	148
31	222	109	113	81	264	106	158
32	254	138	116	82	262	123	139
33	231	127	104	83	292	89	203
34	223	117	106	84	265	94	171
35～39歳	1,341	679	662	85～89歳	999	295	704
35	252	133	119	85	223	69	154
36	244	126	118	86	189	59	130
37	250	126	124	87	205	59	146
38	302	153	149	88	198	58	140
39	293	141	152	89	184	50	134
40～44歳	1,478	768	710	90～94歳	634	141	493
40	274	143	131	90	168	37	131
41	297	162	135	91	132	30	102
42	298	166	132	92	142	40	102
43	295	147	148	93	105	17	88
44	314	150	164	94	87	17	70
45～49歳	1,598	824	774	95歳～	279	53	226
45	329	183	146	95	65	16	49
46	348	170	178	96	52	13	39
47	296	153	143	97	48	11	37
48	297	150	147	98	38	1	37
49	328	168	160	99～	76	12	64

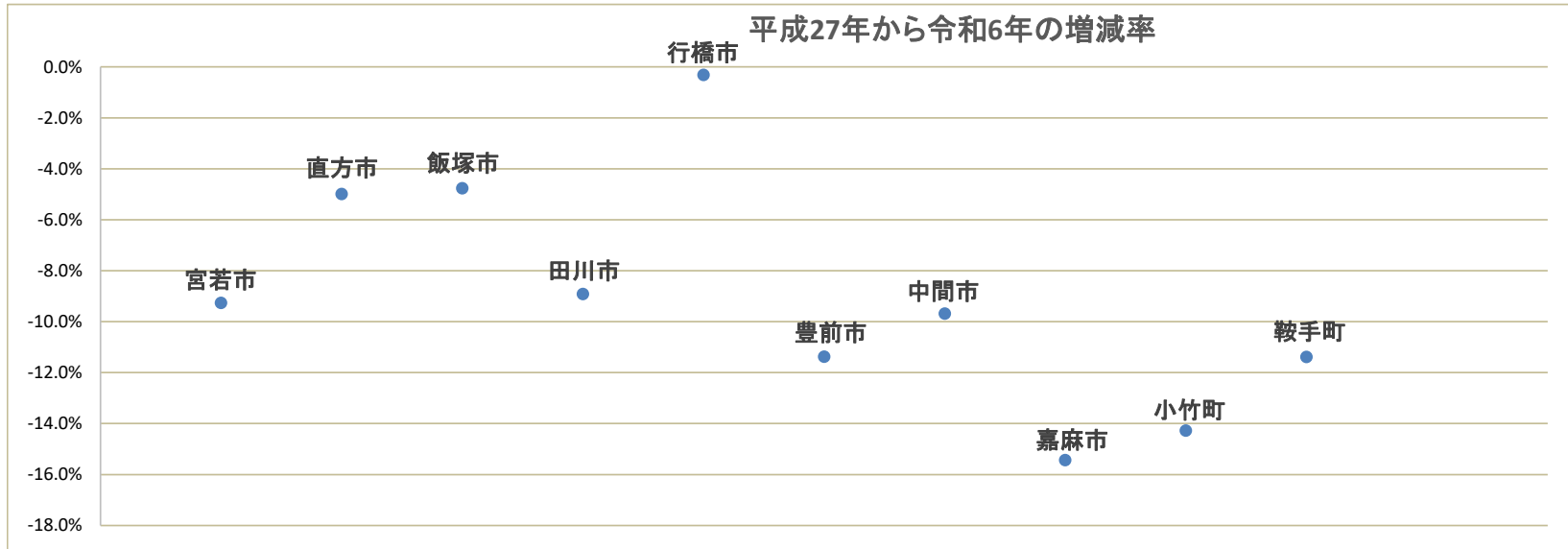
資料：市民課「住民基本台帳」

## 2-4 近隣市町との人口比較

(各年1月1日現在、単位：人)

年	宮若市	直方市	飯塚市	田川市	行橋市	豊前市	中間市	嘉麻市	小竹町	鞍手町
平成 27 年	29,234	58,061	131,209	49,830	72,840	26,912	43,685	41,302	8,200	16,924
28	28,861	57,807	130,517	49,451	72,767	26,591	43,282	40,555	8,158	16,667
29	28,535	57,388	130,092	49,191	72,898	26,375	42,884	39,745	8,014	16,527
30	28,346	57,151	129,801	48,643	73,360	26,040	42,443	39,177	7,847	16,316
令和 元 年	28,157	56,779	129,002	47,998	73,451	25,641	42,065	38,371	7,751	16,078
2	27,913	56,638	128,184	47,530	73,317	25,341	41,425	37,652	7,553	15,853
3	27,442	56,240	127,552	46,781	73,045	24,940	40,992	36,946	7,416	15,563
4	27,080	55,941	126,555	46,202	72,778	24,493	40,348	36,271	7,281	15,346
5	26,746	55,655	125,753	45,704	72,635	24,195	39,912	35,532	7,119	15,172
6	26,526	55,164	124,962	45,389	72,612	23,853	39,458	34,929	7,030	14,998
増減率	-9.3%	-5.0%	-4.8%	-8.9%	-0.3%	-11.4%	-9.7%	-15.4%	-14.3%	-11.4%

資料：福岡県市町村要覧



### 3. 国勢調査

国勢調査は、大正9年以来ほぼ5年ごとに実施され、令和2年10月1日に第21回が実施された。  
この調査は、日本国内の人口・世帯の実態を把握し、国や都道府県、市区町村の各種行政施策やその他の基礎資料を得ることを目的とした全数調査である。

#### 3-1 国勢調査人口の推移

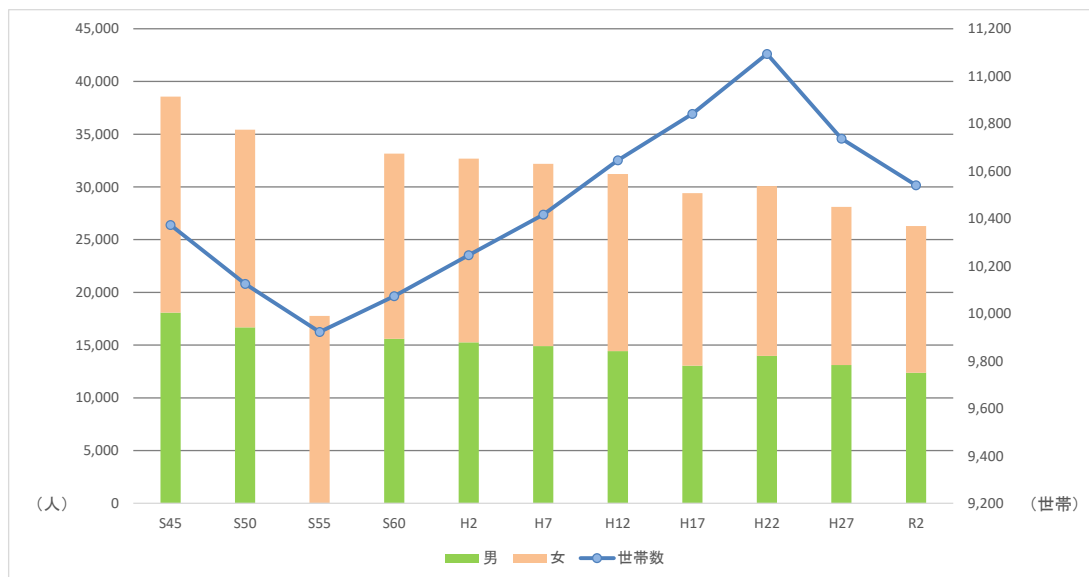
年次	世帯数	人口(人)			性比 (女100人につき男)	1世帯 当たり人員	面積 (km <sup>2</sup> )	人口密度 (1km <sup>2</sup> 当たり)	国勢調査 回数
		総数	男	女					
昭和 45 年	7,902	27,945	13,108	14,837	88.3	3.54	52.50	532.3	第11回
50	7,482	25,008	11,744	13,264	88.5	3.34	52.50	476.3	12
55	7,188	23,243	10,913	12,330	88.5	3.23	52.50	442.7	13
60	7,206	22,623	10,570	12,053	87.7	3.14	52.50	430.9	14
平成 2 年	7,225	22,073	10,220	11,853	86.2	3.06	52.50	420.4	15
7	7,384	21,902	10,087	11,815	85.4	2.97	52.50	417.2	16
12	7,519	21,150	9,700	11,450	84.7	2.81	52.50	402.9	17
17	7,685	20,934	9,624	11,310	85.1	2.72	52.50	398.7	18
22	11,094	30,081	13,980	16,101	86.8	2.71	139.99	214.9	19
27	10,737	28,112	13,110	15,002	87.4	2.62	139.99	200.8	20
令和 2 年	10,540	26,298	12,379	13,919	88.9	2.50	139.99	187.9	21

※平成17年次までは、旧宮田町データ

(参考) 旧若宮町

年次	世帯数	人口(人)			性比 (女100人につき男)	1世帯 当たり人員	面積 (km <sup>2</sup> )	人口密度 (1km <sup>2</sup> 当たり)	国勢調査 回数
		総数	男	女					
昭和 45 年	2,471	10,617	4,974	5,643	88.1	4.30	87.50	121.3	第11回
50	2,643	10,420	4,931	5,489	89.8	3.94	87.50	119.1	12
55	2,734	10,427	4,981	5,446	91.5	3.81	87.50	119.2	13
60	2,867	10,542	5,025	5,517	91.1	3.68	87.50	120.5	14
平成 2 年	3,021	10,605	5,045	5,560	90.7	3.51	87.50	121.2	15
7	3,033	10,295	4,820	5,475	88.0	3.39	87.50	117.7	16
12	3,127	10,075	4,738	5,337	88.8	3.22	87.50	115.1	17
17	3,156	9,696	4,562	5,134	88.9	3.07	87.50	110.8	18

資料：総務省統計局「国勢調査報告」

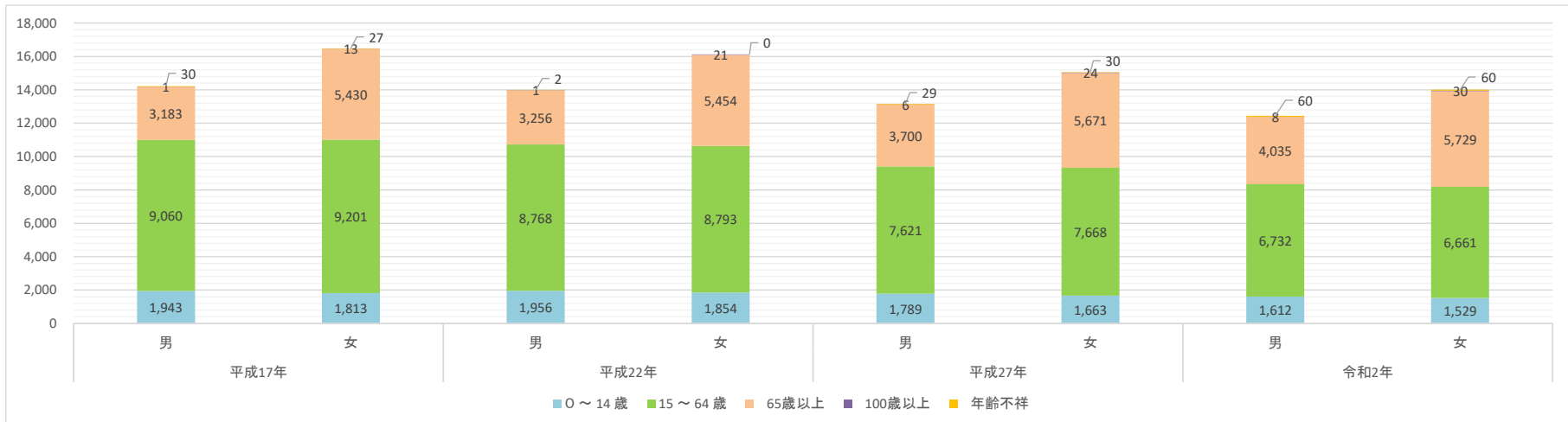


※平成17年次までは、旧宮田町と旧若宮町の合計データ

### 3-2 年齢（5歳階級）・男女別人口

年齢 (5歳階級)	平成17年			平成22年			平成27年			令和2年		
	総数	男	女	総数	男	女	総数	男	女	総数	男	女
総数	30,630	14,186	16,444	30,081	13,980	16,101	28,112	13,110	15,002	26,298	12,379	13,919
0～14歳	3,756	1,943	1,813	3,810	1,956	1,854	3,452	1,789	1,663	3,141	1,612	1,529
0～4	1,128	578	550	1,320	663	657	1,057	543	514	953	496	457
5～9	1,245	635	610	1,232	646	586	1,171	592	579	1,060	556	504
10～14	1,383	730	653	1,258	647	611	1,224	654	570	1,128	560	568
15～64歳	18,261	9,060	9,201	17,561	8,768	8,793	15,289	7,621	7,668	13,393	6,732	6,661
15～19	1,584	819	765	1,271	656	615	1,162	597	565	1,150	638	512
20～24	1,660	842	818	1,384	693	691	1,089	574	515	966	513	453
25～29	1,664	860	804	1,750	911	839	1,309	657	652	1,053	550	503
30～34	1,666	876	790	1,721	871	850	1,443	755	688	1,238	603	635
35～39	1,353	637	716	1,718	900	818	1,573	779	794	1,354	689	665
40～44	1,546	716	830	1,330	639	691	1,635	854	781	1,488	749	739
45～49	1,884	909	975	1,541	712	829	1,333	646	687	1,575	814	761
50～54	2,418	1,195	1,223	1,855	892	963	1,512	685	827	1,292	636	656
55～59	2,553	1,299	1,254	2,418	1,191	1,227	1,833	887	946	1,470	671	799
60～64	1,933	907	1,026	2,573	1,303	1,270	2,400	1,187	1,213	1,807	869	938
65歳以上	8,613	3,183	5,430	8,710	3,256	5,454	9,371	3,700	5,671	9,764	4,035	5,729
65～69	1,900	792	1,108	1,868	852	1,016	2,466	1,230	1,236	2,285	1,131	1,154
70～74	2,064	870	1,194	1,785	716	1,069	1,762	793	969	2,344	1,151	1,193
75～79	1,822	713	1,109	1,836	724	1,112	1,633	630	1,003	1,578	682	896
80～84	1,501	476	1,025	1,546	565	981	1,526	522	1,004	1,372	479	893
85～89	793	216	577	1,054	285	769	1,114	344	770	1,165	334	831
90～94	356	74	282	460	93	367	618	119	499	628	151	477
95～99	106	11	95	137	18	119	163	27	136	234	39	195
100歳以上	14	1	13	22	1	21	30	6	24	38	8	30
年齢不詳	57	30	27	2	2	-	59	29	30	120	60	60

資料：総務省統計局「国勢調査報告」



### 3-3 産業大分類・男女別就業者数

(単位：人・%)

産 業 (大分類)	平成 17 年						平成 22 年						平成 27 年						令和 2 年					
	総数	男	女	構 成 比			総数	男	女	構 成 比			総数	男	女	構 成 比			総数	男	女	構 成 比		
				総数	男	女				総数	男	女				総数	男	女				総数	男	女
総 数	13,592	7,704	5,888	100	56.7	43.3	12,498	7,072	5,426	100	56.6	43.4	12,457	6,839	5,618	100	54.9	45.1	11,753	6,371	5,382	100	54.2	45.8
第1次産業	969	579	390	7.1	4.3	2.9	692	444	248	5.5	3.6	2.0	662	409	253	5.3	3.3	2.0	586	372	214	5.0	3.2	1.8
農業	964	574	390	7.1	4.2	2.9	677	433	244	5.4	3.5	2.0	649	398	251	5.2	3.2	2.0	577	364	213	4.9	3.1	1.8
林業・狩猟業	4	4	-	0.0	0.0	0.0	15	11	4	0.1	0.1	0.0	12	11	1	0.1	0.1	0.0	9	8	1	0.1	0.1	0.0
漁業・水産養殖業	1	1	-	0.0	0.0	0.0	-	-	-	0.0	0.0	0.0	1	-	1	0.0	0.0	0.0	-	-	-	0.0	0.0	0.0
第2次産業	4,538	3,135	1,403	33.4	23.1	10.3	3,831	2,946	885	30.7	23.6	7.1	3,543	2,660	883	28.4	21.4	7.1	3,496	2,572	924	29.7	21.9	7.9
鉱業	27	23	4	0.2	0.2	0.0	6	5	1	0.0	0.0	0.0	-	-	-	0.0	0.0	0.0	6	6	-	0.1	0.1	0.0
建設業	1,869	1,502	367	13.8	11.1	2.7	1,051	885	166	8.4	7.1	1.3	1,021	848	173	8.2	6.8	1.4	966	755	211	8.2	6.4	1.8
製造業	2,642	1,610	1,032	19.4	11.8	7.6	2,774	2,056	718	22.2	16.5	5.7	2,522	1,812	710	20.2	14.5	5.7	2,524	1,811	713	21.5	15.4	6.1
第3次産業	8,070	3,982	4,088	59.4	29.3	30.1	7,805	3,585	4,220	62.4	28.7	33.8	7,570	3,396	4,174	60.8	27.3	33.5	7,218	3,181	4,037	61.4	27.1	34.3
電気・ガス・熱供給・水道	51	44	7	0.4	0.3	0.1	37	34	3	0.3	0.3	0.0	33	29	4	0.3	0.2	0.0	37	31	6	0.3	0.3	0.1
運輸・通信業	834	720	114	6.1	5.3	0.8	1,012	758	254	8.1	6.1	2.0	919	720	199	7.4	5.8	1.6	936	697	239	8.0	5.9	2.0
卸売業・小売業	2,590	1,114	1,476	19.1	8.2	10.9	1,933	845	1,088	15.5	6.8	8.7	1,708	750	958	13.7	6.0	7.7	1,515	671	844	12.9	5.7	7.2
金融・保険業	206	85	121	1.5	0.6	0.9	155	62	93	1.2	0.5	0.7	135	46	89	1.1	0.4	0.7	127	42	85	1.1	0.4	0.7
不動産業	56	44	12	0.4	0.3	0.1	140	98	42	1.1	0.8	0.3	131	83	48	1.1	0.7	0.4	125	72	53	1.1	0.6	0.5
サービス業	3,731	1,491	2,240	27.4	11.0	16.5	4,110	1,472	2,638	32.9	11.8	21.1	4,261	1,484	2,777	34.2	11.9	22.3	4,137	1,422	2,715	35.2	12.1	23.1
公務	602	484	118	4.4	3.6	0.9	418	316	102	3.3	2.5	0.8	383	284	99	3.1	2.3	0.8	341	246	95	2.9	2.1	0.8
分類不能の産業	15	8	7	0.1	0.1	0.1	170	97	73	1.4	0.8	0.6	682	374	308	5.5	3.0	2.5	453	246	207	3.9	2.1	1.8

(参考) 旧宮田町

産 業 (大分類)	平成 17 年					
	総数	男	女	構 成 比		
				総数	男	女
総 数	8,651	4,871	3,780	100	56.3	43.7
第1次産業	282	173	109	3.3	2.0	1.3
第2次産業	2,895	2,149	746	33.5	24.8	8.6
第3次産業	5,449	2,536	2,913	63.0	29.3	33.7
分類不能の産業	25	13	12	0.3	0.2	0.1

(参考) 旧若宮町

産 業 (大分類)	平成 17年					
	総数	男	女	構 成 比		
				総数	男	女
総 数	4,698	2,600	2,098	100	55.3	44.7
第1次産業	687	406	281	14.6	8.6	6.0
第2次産業	1,179	834	345	25.1	17.8	7.3
第3次産業	2,832	1,360	1,472	60.3	28.9	31.3
分類不能の産業	-	-	-	0.0	0.0	0.0

資料：総務省統計局「国勢調査報告」

### 3-4 労働力状態（3区分）・男女別15歳以上人口

総数には労働力状態「不詳」を含む。

(単位：人)

区 分	平成17年			平成22年			平成27年			令和2年		
	総 数	男	女	総 数	男	女	総 数	男	女	総 数	男	女
総 数	18,242	8,256	9,986	26,269	12,022	14,247	24,601	11,292	13,309	23,037	10,707	12,330
労働力人口	9,640	5,546	4,094	14,073	8,155	5,918	13,144	7,314	5,830	12,314	6,732	5,582
就業者	8,651	4,871	3,780	12,498	7,072	5,426	12,461	6,843	5,618	11,752	6,371	5,381
完全失業者	989	675	314	1,575	1,083	492	683	471	212	562	361	201
非労働力人口	8,535	2,665	5,870	11,929	3,729	8,200	11,051	3,790	7,261	9,247	3,244	6,003

※平成17年までは、旧宮田町データ

(参考) 旧若宮町

区 分	平成17年		
	総 数	男	女
総 数	8,575	3,957	4,618
労働力人口	5,121	2,915	2,206
就業者	4,698	2,600	2,098
完全失業者	423	315	108
非労働力人口	3,439	1,033	2,406

資料：総務省統計局「国勢調査報告」

### 3-5 労働力状態（6区分）・男女別15歳以上人口 令和2年

(1)には労働力状態「不詳」を含む。

区 分	総 数 (1)	労働力人口							完全 失業者	非労働力 人口
		総 数	就 業 人 口				休業者			
			総 数	主に仕事	家事の ほか仕事	通学のかた わら仕事				
総 数	23,037	12,314	11,752	9,860	1,436	115	341	562	9,247	
男	10,707	6,732	6,371	5,962	169	62	178	361	3,244	
女	12,330	5,582	5,381	3,898	1,267	53	163	201	6,003	

資料：総務省統計局「国勢調査報告」

## 4. 市民経済計算

### 4-1 市内総生産および市民所得

年 度	市内総生産		市民所得	
	市内総生産 (百万円)	就業者1人当たり 市内総生産 (千円)	市民所得 (百万円)	人口1人当たり 市民所得 (単位：千円)
平成 30 年度	160,890	6,987	76,284	2,779
令和 元 年度	194,265	8,320	78,485	2,871
2	199,810	8,382	63,030	2,387
3	201,726	8,200	66,883	2,577
4	199,119	7,901	69,391	2,711

※推計に使用する統計の数値改定や推計方法の変更に伴い、数値は毎年過去に遡って修正される。

資料：福岡県調査統計課「市町村民税経済計算報告書」

### 4-2 経済活動別市内総生産

(単位：百万円)

年 度	平成30年度	令和元年度	令和2年度	令和3年度	令和4年度
市内総生産 (1 + 2)	195,440	196,373	201,425	201,725	201,212
1. 産業	195,142	196,390	201,331	200,786	199,119
農林水産業	1,881	1,249	1,190	1,145	1,163
鉱工業	118,753	121,003	127,968	125,855	119,789
電気・ガス・水道・廃棄物処理業	2,489	2,592	2,678	2,779	2,816
建設業	9,108	6,465	7,070	6,375	5,790
卸売・小売業	5,913	5,705	5,324	5,447	5,680
運輸・郵便業	12,791	13,650	12,210	12,155	12,680
宿泊・飲食サービス業	2,321	2,206	1,257	1,252	1,731
情報通信業	25	12	11	-	-
金融・保険業	1,360	1,378	1,275	1,362	1,488
不動産業	9,703	9,846	9,859	9,829	9,901
専門・科学技術、業務支援サービス業	7,041	7,771	8,503	9,403	9,892
公務	3,307	3,634	3,466	3,456	3,550
教育	2,654	2,629	2,577	2,540	2,526
保健衛生・社会事業	12,669	13,070	13,271	14,072	14,317
その他のサービス	5,126	5,179	4,670	5,114	5,702
2. 輸入品に課される税・関税等	298	-16	94	939	2,093

※推計に使用する統計の数値改定や推計方法の変更に伴い、数値は毎年過去に遡って修正される。

資料：福岡県調査統計課「市町村民税経済計算報告書」

5. 事業所・商工業

5-1 産業（大分類）・従業員規模（8区分）別事業所数および従業者数（民営）

（単位：箇所、人）

産業大分類	平成28年		令和3年		産業大分類	平成28年		令和3年	
	事業所数	従業者数	事業所数	従業者数		事業所数	従業者数	事業所数	従業者数
総数	966	18,079	795	20,248	E 製造業	104	9,809	86	11,364
1～4人	508	1,066	360	1,164	1～4人	29	62	12	39
5～9人	187	1,246	172	1,338	5～9人	12	87	15	127
10～19人	142	1,952	131	1,932	10～19人	28	407	24	359
20～29人	51	1,203	48	1,235	20～29人	9	224	7	189
30～49人	33	1,261	39	1,542	30～49人	8	327	11	438
50～99人	18	1,212	23	1,507	50～99人	6	412	5	326
100人以上	20	10,139	22	11,530	100人以上	10	8,290	12	9,886
出向・派遣従業者のみ	7	-	-	-	出向・派遣従業者のみ	2	-	-	-
A 農業，林業	9	63	9	63	F 電気・ガス・熱供給・水道業	3	6	5	23
1～4人	7	11	7	11	1～4人	3	6	2	4
5～9人	-	-	-	-	5～9人	-	-	3	19
10～19人	1	15	1	15	10～19人	-	-	-	-
20～29人	-	-	-	-	20～29人	-	-	-	-
30～49人	1	37	1	37	30～49人	-	-	-	-
50～99人	-	-	-	-	50～99人	-	-	-	-
100人以上	-	-	-	-	100人以上	-	-	-	-
出向・派遣従業者のみ	-	-	-	-	出向・派遣従業者のみ	-	-	-	-
B 漁業	-	-	-	-	G 情報通信業	1	3	-	-
1～4人	-	-	-	-	1～4人	1	3	-	-
5～9人	-	-	-	-	5～9人	-	-	-	-
10～19人	-	-	-	-	10～19人	-	-	-	-
20～29人	-	-	-	-	20～29人	-	-	-	-
30～49人	-	-	-	-	30～49人	-	-	-	-
50～99人	-	-	-	-	50～99人	-	-	-	-
100人以上	-	-	-	-	100人以上	-	-	-	-
出向・派遣従業者のみ	-	-	-	-	出向・派遣従業者のみ	-	-	-	-
C 鉱業，採石業，砂利採取業	1	10	-	-	H 運輸業，郵便業	52	1,450	57	1,620
1～4人	-	-	-	-	1～4人	10	23	12	26
5～9人	-	-	-	-	5～9人	8	65	11	81
10～19人	1	10	-	-	10～19人	8	114	8	116
20～29人	-	-	-	-	20～29人	12	264	10	246
30～49人	-	-	-	-	30～49人	7	285	6	244
50～99人	-	-	-	-	50～99人	5	366	7	429
100人以上	-	-	-	-	100人以上	2	333	3	478
出向・派遣従業者のみ	-	-	-	-	出向・派遣従業者のみ	-	-	-	-
D 建設業	115	650	94	670	I 卸売業，小売業	235	1,678	163	1,800
1～4人	61	134	50	189	1～4人	141	304	84	340
5～9人	34	230	29	238	5～9人	39	256	32	240
10～19人	16	205	13	175	10～19人	34	474	32	483
20～29人	2	51	1	36	20～29人	13	302	10	265
30～49人	1	30	1	32	30～49人	4	137	2	68
50～99人	-	-	-	-	50～99人	1	54	1	65
100人以上	-	-	-	-	100人以上	1	151	2	339
出向・派遣従業者のみ	1	-	-	-	出向・派遣従業者のみ	2	-	-	-

資料：総務省統計局「経済センサス」

(単位：箇所、人)

産業大分類	平成28年		令和3年		産業大分類	平成28年		令和3年	
	事業所数	従業者数	事業所数	従業者数		事業所数	従業者数	事業所数	従業者数
J 金融業, 保険業	12	105	10	90	0 教育, 学習支援業	7	16	18	313
1~4人	3	8	3	16	1~4人	6	11	7	25
5~9人	6	41	4	28	5~9人	1	5	1	8
10~19人	2	30	3	46	10~19人	-	-	2	33
20~29人	1	26	-	-	20~29人	-	-	5	116
30~49人	-	-	-	-	30~49人	-	-	2	67
50~99人	-	-	-	-	50~99人	-	-	1	64
100人以上	-	-	-	-	100人以上	-	-	-	-
出向・派遣従業者のみ	-	-	-	-	出向・派遣従業者のみ	-	-	-	-
K 不動産業, 物品賃貸業	36	139	23	186	P 医療, 福祉	88	1,925	103	2,025
1~4人	29	57	14	42	1~4人	22	47	31	99
5~9人	6	38	5	35	5~9人	23	152	25	213
10~19人	-	-	2	29	10~19人	21	280	23	341
20~29人	-	-	-	-	20~29人	10	232	10	268
30~49人	1	44	2	80	30~49人	5	191	6	241
50~99人	-	-	-	-	50~99人	3	187	5	378
100人以上	-	-	-	-	100人以上	4	836	3	485
出向・派遣従業者のみ	-	-	-	-	出向・派遣従業者のみ	-	-	-	-
L 学術研究, 専門・ 技術サービス業	15	46	12	90	Q 複合サービス事 業	10	50	9	41
1~4人	11	20	8	23	1~4人	6	21	4	12
5~9人	4	26	3	20	5~9人	3	19	5	29
10~19人	-	-	-	-	10~19人	1	10	-	-
20~29人	-	-	-	-	20~29人	-	-	-	-
30~49人	-	-	1	47	30~49人	-	-	-	-
50~99人	-	-	-	-	50~99人	-	-	-	-
100人以上	-	-	-	-	100人以上	-	-	-	-
出向・派遣従業者のみ	-	-	-	-	出向・派遣従業者のみ	-	-	-	-
M 宿泊業, 飲食サー ビス業	96	737	78	743	R サービス業(他に 分類されないもの)	97	850	86	704
1~4人	48	116	39	141	1~4人	65	127	59	124
5~9人	29	191	21	159	5~9人	17	107	14	114
10~19人	12	169	11	157	10~19人	10	131	9	136
20~29人	2	51	2	43	20~29人	2	53	-	-
30~49人	4	140	3	114	30~49人	-	-	2	82
50~99人	1	70	2	129	50~99人	1	65	1	56
100人以上	-	-	-	-	100人以上	2	367	1	192
出向・派遣従業者のみ	-	-	-	-	出向・派遣従業者のみ	-	-	-	-
N 生活関連サービ ス業, 娯楽業	85	542	42	516					
1~4人	66	116	28	73					
5~9人	5	29	4	27					
10~19人	8	107	3	42					
20~29人	-	-	3	72					
30~49人	2	70	2	92					
50~99人	1	58	1	60					
100人以上	1	162	1	150					
出向・派遣従業者のみ	2	-	-	-					

資料：総務省統計局「経済センサス」

## 5-2 工業の推移

この表は、従業者4人以上の事業所に関する統計表である。

(単位：箇所、人、万円)

年次	事業所数	従業者数	現金給与総額	製造品出荷額等	原材料使用額等	付加価値額 (従業者29人以下は粗付加価値額)
令和元年	57	12,377	7,136,082	122,893,798	106,387,565	15,527,121
2	55	12,318	7,175,946	128,519,993	110,985,579	16,384,431
3	68	12,787	7,593,615	117,701,272	99,392,535	17,026,254
4	69	12,471	7,492,659	113,146,088	96,681,316	15,233,662
5	68	12,414	7,687,651	151,345,847	131,502,885	18,193,269

## 5-3 産業(中分類)別 事業所数・従業者数・製造品出荷額等の推移

この表は、従業者4人以上の事業所に関する統計表である。

製造品出荷額等とは各年1年間における製造品出荷額、加工賃収入額および修理料収入額の合計数値である。

(単位：箇所、人、万円)

産業中分類	令和4年			令和5年		
	事業所数	従業者数	製造品出荷額等	事業所数	従業者数	製造品出荷額等
総数	69	12,471	113,146,088	68	12,414	151,345,847
1 食料品製造業	3	71	41,322	3	71	43,645
2 飲料・たばこ・飼料製造業	2	107	-	1	59	-
3 繊維工業	2	67	-	2	73	-
4 木材	-	-	-	-	-	-
5 家具	2	44	-	2	44	-
6 化学工業	1	2	-	1	2	-
7 パルプ・紙	-	-	-	-	-	-
8 印刷	-	-	-	-	-	-
9 石油・石炭	-	-	-	-	-	-
10 ゴム	-	-	-	-	-	-
11 プラスチック製品製造業	6	551	1,521,995	6	509	1,886,498
12 窯業・土石製品製造業	8	318	621,835	7	189	330,942
13 鉄鋼業	2	32	-	3	61	1,173,899
14 非鉄金属	-	-	-	-	-	-
15 金属製品製造業	12	232	1,279,254	11	208	572,754
16 はん用機械器具製造業	1	164	-	1	220	-
17 生産用機械器具製造業	6	418	787,928	6	421	561,021
18 業務用機械	-	-	-	-	-	-
19 電子部品・デバイス・電子回路製造業	1	702	-	1	824	-
20 電気機械器具製造業	2	15	-	2	15	-
21 輸送機械器具製造業	21	9,748	105,504,140	22	9,718	143,513,532
22 その他の製造業	-	-	-	-	-	-

資料：経済産業省「工業統計調査」「経済構造実態調査」、総務省統計局「経済センサス」

#### 5-4 産業（中分類）別 卸売業・小売業事業所数

年次	卸売業	小売業	各種商品 小売業	織物・衣服・ 身のまわり 品小売業	飲食料品 小売業	機械器具 小売業	その他の 小売業	無店舗 小売業
平成 24 年	28	146	-	10	60	15	58	3
28	22	143	-	4	58	21	52	8
令和 3 年	25	154	-	7	57	23	61	6

資料：総務省統計局「経済センサス」

#### 5-5 産業（中分類）別 卸売業・小売業年間販売額

(単位：百万円)

年次	卸売業	小売業	各種商品 小売業	織物・衣服・ 身のまわり 品小売業	飲食料品 小売業	機械器具 小売業	その他の 小売業	無店舗 小売業
平成 24 年	8,271	13,754	-	813	6,864	744	4,649	685
28	11,043	21,485	-	363	11,526	1,388	7,039	1,169
令和 3 年	11,790	18,666	-	706	7,685	756	9,109	419

資料：総務省統計局「経済センサス」

## 6. 農業

### 6-1 総農家数及び経営耕地面積

(単位：戸・ha)

年次	農家数			耕地面積		
	総農家	自給的農家	販売農家	総農家	自給的農家	販売農家
平成 12 年	511	95	416	572	18	554
17	452	124	328	527	24	503
22	1,080	225	855	1,462	43	1,420
27	958	197	761	1,402	35	1,367
令和 2 年	789	142	647	1,283	26	1,257

※平成12、17年次は、旧宮田町データ

(参考) 旧若宮町

(単位：戸・ha)

年次	農家数			耕地面積		
	総農家	自給的農家	販売農家	総農家	自給的農家	販売農家
平成 12 年	854	119	735	1,014	25	989
17	751	105	646	1,008	20	988

資料：農林水産省「農林業センサス」

### 6-2 経営耕地面積規模別農家数（販売農家）

(単位：戸)

年次	計	例外規定	経営耕地なし	経営耕地面積						
				0.3ha未満	0.3ha～0.5ha	0.5ha～1.0ha	1.0ha～1.5ha	1.5ha～2.0ha	2.0ha～3.0ha	3.0ha以上
平成 12 年	416	5	—	—	68	143	89	41	41	29
17	328	—	—	—	43	117	75	36	33	24
22	855	—	2	1	112	270	191	84	96	99
27	761	—	1	3	97	240	154	70	82	114
令和 2 年	647	—	4	7	69	187	120	68	79	113

※平成12、17年次は、旧宮田町データ

(参考) 旧若宮町

(単位：戸)

年次	計	例外規定	経営耕地なし	経営耕地面積						
				0.3ha未満	0.3ha～0.5ha	0.5ha～1.0ha	1.0ha～1.5ha	1.5ha～2.0ha	2.0ha～3.0ha	3.0ha以上
平成 12 年	735	3	—	—	99	244	174	84	79	52
17	646	—	—	1	95	198	156	65	63	68

資料：農林水産省「農林業センサス」

### 6-3 年齢別世帯員数(農家人口)

(単位：人)

年次	計	14歳以下	15～19	20～29	30～39	40～49	50～59	60～69	70歳以上
平成 12 年	1,823	227	133	210	148	253	230	246	376
17	1,372	139	80	178	91	167	225	161	331
22	3,264	263	163	346	259	306	585	475	867
27	2,558	148	87	205	231	210	369	568	740
令和 2 年	1,926	83	67	120	139	167	236	485	629

※平成12、17年次は、旧宮田町データ

(参考) 旧若宮町

(単位：人)

年次	計	14歳以下	15～19	20～29	30～39	40～49	50～59	60～69	70歳以上
平成 12 年	3,218	401	240	333	276	479	364	464	661
17	2,625	236	150	311	208	300	410	346	664

資料：農林水産省「農林業センサス」

### 6-4 農作物作付面積

この表は各年次における市内の農作物の作付面積である。

(単位：ha)

年次	令和元～2年	令和2～3年	令和3～4年	令和4～5年	令和5～6年
米	1,070	1,070	1,070	1,080	1,060
麦 (総数)	132	130	133	125	124
(小麦)	76	75	91	86	70
(その他)	56	55	42	39	54
大豆	60	67	62	56	63

資料：作物統計調査

### 6-5 農作物収穫量

この表は各年次における市内の農作物の収穫量である。

(単位：t)

年次	令和元～2年	令和2～3年	令和3～4年	令和4～5年	令和5～6年
米	4,840	5,050	5,050	5,350	4,720
麦 (総数)	539	445	626	471	343
(小麦)	291	236	423	312	165
(その他)	248	209	203	159	178
大豆	75	73	63	47	34

資料：作物統計調査

6-6 農地法第3条の農地移動の総括（農用地利用増進事業含む）

（単位：a）

年次	自作地の有償 所有権移転		自作地の無償 所有権移転		小作地の 所有権移転		賃借権の設定		使用貸借権 の設定		農用地利用集積事業					
	件数	面積	件数	面積	件数	面積	件数	面積	件数	面積	賃借権の設定		使用貸借権の設定		所有権移転	
											件数	面積	件数	面積	件数	面積
令和2年	20	361	8	166	-	-	-	-	-	-	186	4,598	8	434	18	553
3	18	271	22	833	-	-	-	-	-	-	305	664	18	29	17	622
4	21	397	15	357	-	-	-	-	-	-	183	7,901	26	763	8	223
5	25	504	7	86	-	-	-	-	-	-	185	8,441	14	265	18	784
6	38	878	12	357	-	-	-	-	-	-	626	27,537	60	1663	16	603

資料：農業委員会

6-7 農地転用の許可・届出件数と面積

（単位：a）

年次	農地転用 総面積	農地法第4条・5条の許可（知事許可+大臣許可）								農地法第4条 ・5条の届出		農地法第4条・ 第5条許可届出 以外の転用面積
		件数		面積				許可のうち 大臣許可		件数	面積	
		4条	5条	4条		5条		件数	面積			
				田	畑	田	畑					
令和2年	273	4	14	6	2	261	4	-	-	1	1	-
3	398	5	18	102	-	175	120	-	-	1	1	-
4	312	5	13	22	-	259	31	-	-	-	-	-
5	185	3	12	88	-	91	6	-	-	-	-	-
6	368	7	22	197	-	148	21	-	-	3	4	-

資料：農業委員会

6-8 農地法第4条および第5条許可・届出分の用途別転用状況

（単位：a）

年次	総数		農業倉庫 その他の施設		住宅用地		鉱工業用地		学校用地		公園・運動場 広場敷地		水路・道路 敷地		鉄道・軌道 事業用地		商業用地		植林		その他の建物 施設用地	
	件数	面積	件数	面積	件数	面積	件数	面積	件数	面積	件数	面積	件数	面積	件数	面積	件数	面積	件数	面積	件数	面積
令和2年	18	267	-	-	8	86	-	-	-	-	-	-	-	-	-	-	-	-	-	-	10	181
3	23	398	7	133	8	40	-	-	-	-	-	-	-	-	-	2	42	-	-	-	6	183
4	21	312	2	6	8	87	-	-	-	-	-	1	1	-	-	-	-	-	-	-	10	218
5	15	185	5	45	4	33	-	-	-	-	-	2	16	-	-	-	-	-	-	-	4	91
6	28	368	2	117	8	63	-	-	-	-	-	-	-	-	-	-	-	-	-	-	18	188

資料：農業委員会

## 7. 観光

### 7-1 観光入込状況

(単位：千人)

年次	総数	一般行楽	祭・行事	文化財等	その他
令和 2 年	773	517	32	72	152
3	779	505	6	79	189
4	1,137	815	24	71	227
5	1,328	987	26	74	241
6	1,377	1,038	27	72	240

資料：産業観光課「観光入込状況調査」

### 7-2 いこいの里千石利用状況

(単位：人)

年次	総数	バンガロー	テントサイト	オートキャンプ
令和 2 年	1,310	235	908	167
3	448	-	403	45
4	544	-	417	127
5	574	-	453	121
6	325	-	286	39

資料：産業観光課

## 8. 水道

### 8-1 給水状況

有収水量とは、収入となる給水量である。

#### 【上水道】

(単位：t・m・個)

年 度	年間総配水量	年間有収水量	1日平均配水量	配水管総延長	メーター配置個数
令和 2 年度	2,454,527	1,939,076	6,725	132,080	7,980
3	2,409,246	1,898,487	6,601	142,988	7,907
4	2,369,914	1,853,273	6,493	168,777	7,888
5	2,380,535	1,854,437	6,504	168,775	7,865
6	2,395,688	1,863,845	6,564	168,707	7,865

#### 【簡易水道】

年 度	年間総配水量	年間有収水量	1日平均配水量	配水管総延長	メーター配置個数
令和 2 年度	250,874	222,236	687	44,220	999
3	272,829	232,586	747	45,231	1,079
4	287,802	239,289	788	46,824	1,130
5	267,552	245,616	731	46,734	1,130
6	260,594	245,546	714	46,818	1,169

資料：水道課

## 8-2 上水道普及状況

区 分	令和2年度	令和3年度	令和4年度	令和5年度	令和6年度
行政区域内人口 (A) 人	18,445	18,036	17,993	17,663	17,322
給水区域内人口 (B) 人	17,703	17,320	17,104	16,984	16,640
給水戸数 (C) 戸	7,980	7,907	7,888	7,865	7,795
給水人口 (D) 人	17,354	16,969	16,928	16,839	16,514
一戸あたり給水人口 (D/C) 人	2.2	2.1	2.1	2.1	2.1
普及率 (D/A) %	0.9	0.9	0.9	1.0	1.0
給水区域内の普及率 (D/B) %	1.0	1.0	1.0	1.0	1.0
年間総配水量 (E) t	2,454,527	2,409,246	2,369,914	2,380,535	2,395,688
一日平均配水量 t	6,725	6,601	6,493	6,504	6,564
一日最大配水量 t	11,199	11,423	10,723	11,423	11,000
一人一日平均配水量 ㍒	306	307	384	386	397
一人一日最大配水量 ㍒	645	673	633	678	666
年間有収水量 (F) t	1,939,076	1,898,487	1,853,273	1,854,437	1,863,845
有収率 (F/E) %	0.8	0.8	0.8	0.8	0.8
施設利用率 $\frac{\text{一日平均配水量}}{\text{一日配水能力}}$ %	53.0	52.0	51.1	51.2	51.7
負荷率 $\frac{\text{一日平均配水量}}{\text{一日最大配水量}}$ %	60.0	57.8	60.6	56.9	59.7

資料：水道課

## 8-3 簡易水道普及状況

区 分	令和2年度	令和3年度	令和4年度	令和5年度	令和6年度
行政区域内人口 (A) 人	8,891	8,845	8,805	8,720	8,588
給水区域内人口 (B) 人	4,350	4,350	4,350	4,350	4,350
給水戸数 (C) 戸	999	1,079	1,130	1,130	1,180
給水人口 (D) 人	2,460	2,657	2,783	2,783	2,741
一戸当り給水人口 (D/C) 人	2.5	2.5	2.5	2.5	2.3
普及率 (D/A) %	0.3	0.3	0.3	0.3	0.3
給水区域内の普及率 (D/B) %	0.6	0.6	0.6	0.6	0.6
年間総配水量 (E) t	250,874	272,829	287,802	267,552	260,594
一日平均配水量 t	687	747	788	731	714
一日最大排水量 t	933	957	1,087	1,107	1,163
一人一日平均配水量 ㍒	248	240	283	263	246
一人一日最大配水量 ㍒	379	360	391	398	400
年間有収水量 (F) t	222,236	232,586	239,289	245,616	245,546
有収率 (F/E) %	0.9	0.9	0.8	0.9	0.9
施設利用率 $\frac{\text{一日平均配水量}}{\text{一日配水能力}}$ %	49.3	53.6	58.4	52.4	51.2
負荷率 $\frac{\text{一日平均配水量}}{\text{一日最大配水量}}$ %	73.7	78.1	72.5	66.0	61.4

資料：水道課

## 9. 運輸・交通

### 9-1 市内バス乗車人数

(単位：人)

年 度	令和2年度	令和3年度	令和4年度	令和5年度	令和6年度
合 計	44,854	54,191	50,535	49,507	51,567
4月	1,815	4,877	4,812	3,878	4,492
5月	2,201	4,186	4,761	3,935	4,680
6月	3,263	4,963	5,327	4,216	4,388
7月	3,261	4,531	4,587	3,898	4,505
8月	2,908	3,603	4,115	3,740	3,493
9月	3,261	4,296	3,683	4,426	4,411
10月	5,500	4,868	3,958	4,524	4,803
11月	4,927	4,815	3,984	4,356	4,449
12月	5,104	5,043	3,844	4,289	4,285
1月	3,929	4,168	3,567	3,751	3,893
2月	4,313	4,100	3,834	4,230	3,816
3月	4,372	4,741	4,063	4,264	4,352

資料：産業観光課

### 9-2 自動車保有台数

この表は、運輸支局に登録されたもののうち、駐留軍用車、防衛省公用車及び外交団用車を除く。

(単位：台)

年 度	総 数	乗 用				乗 合		貨 物				普通 特種 小型 特種	大型 特殊	小型 二輪	
		普通		小型		普通・小型		普通貨物		小型貨物					被けん引
		自家用	事業用	自家用	事業用	自家用	事業用	自家用	事業用	自家用	事業用				
令和 2 年	11,831	4,339	12	4,214	79	53	64	451	923	775	13	100	390	16	402
3	11,984	4,468	13	4,177	78	52	46	469	921	809	12	106	384	20	429
4	11,950	4,495	16	4,064	75	48	63	485	920	829	13	110	379	20	433
5	12,052	4,607	21	3,955	67	49	72	512	926	850	12	110	403	20	448
6	12,067	4,716	24	3,805	66	48	31	548	933	867	13	121	402	27	466

資料：国土交通省九州運輸局

### 9-3 軽自動車・二輪車・原動機付自転車保有台数

原動機付自転車とは125cc以下、軽二輪車とは125超～250cc以下、二輪の小型自動車とは250cc超のものをいう。

(各年度4月1日現在、単位：台)

年 度	総 数	軽 自 動 車					二輪の 小 型 自 動 車	原 動 機 付 自 転 車
		総 数	二輪車	四 輪 車		その他		
				乗 用	貨 物			
令和 3 年度	14,229	12,654	292	8,440	2,694	1,228	447	1,128
4	14,097	12,541	303	8,339	2,703	1,196	469	1,087
5	14,122	12,556	322	8,335	2,730	1,169	472	1,094
6	14,159	12,547	327	8,357	2,720	1,143	482	1,130
7	14,063	12,388	330	8,259	2,698	1,101	498	1,177

資料：税務収納課

# 10. 公園・住宅・道路

## 10-1 公園の状況

(各年4月1日現在、単位：ha)

年 度	総 数		総 合 公 園		街 区 公 園		そ の 他 の 公 園	
	園数	面 積	園数	面 積	園数	面 積	園数	面 積
令和 2 年度	28	31.5	2	28.7	22	1.4	4	1.0
3	28	31.5	2	28.7	22	1.4	4	1.4
4	28	31.5	2	28.7	22	1.4	4	1.4
5	30	31.6	2	28.7	23	1.4	5	1.5
6	30	31.6	2	28.7	23	1.4	5	1.5

※その他の公園は児童遊園を含む。

資料：土木建設課、社会教育課、こども家庭課

## 10-2 国・県・市道別の道路状況

(令和7年4月1日現在、単位：m・㎡・%)

区 分	総 数		舗 装 道		砂 利 道		舗 装 率
	実延長	面 積	実延長	面 積	実延長	面 積	実延長
総 数	596,364	3,863,936	531,891	3,718,648	64,473	145,288	89.2%
国 道	9,730	607,937	9,730	607,937	-	-	100.0%
県 道	115,199	1,229,232	113,519	1,222,459	1,680	6,773	98.5%
市 道	471,435	2,026,767	408,642	1,888,252	62,793	138,515	86.7%

※国道については、九州自動車道の延長と面積を西日本高速道路株式会社に確認した数量を記載している。

資料：西日本高速道路株式会社、福岡県直方県土整備事務所、宮若市役所土地対策課

## 10-3 公共賃貸住宅管理戸数

(単位：戸)

年 度	総 数	市 営 住 宅				福岡県営
		総 数	木 造	簡易耐火 (平屋)	簡易耐火 (2階)	
令和 2 年度	1,441	1,315	103	535	677	114
3	1,415	1,301	102	535	664	114
4	1,390	1,276	100	527	649	114
5	1,372	1,258	100	513	645	114
6	1,367	1,253	99	509	645	114

資料：建築都市課、福岡県建築都市部県営住宅課

## 10-4 都市計画道路（街路）の整備状況

(令和7年1月1日現在、単位：m・%)

街路名	区分	規模	番号	車線数	幅員	計画延長	整備延長			整備率				
							国道	県道	市道					
桐野太蔵線	3	5	37-1	2	15	650	—	650	—	650	—	650	—	100.0
羅漢龍徳線	3	4	37-2	2	16	2,970	—	2,970	—	—	—	—	—	—
龍徳鴨生田線	3	5	37-3	2	12	2,750	—	2,750	—	—	—	—	—	—
宮田本白線	3	5	37-4	2	12	670	—	438	232	—	—	—	—	—
桐野本城線	3	5	37-5	2	12	1,170	—	—	1,170	1,170	—	—	1,170	100.0
菅牟田磯光線	3	5	37-6	2	12	1,120	—	—	1,120	1,120	—	—	1,120	100.0
勝野長井鶴線	3	5	37-7	2	15	4,810	—	—	4,810	2,480	—	—	2,480	51.6
片鉾辨鳥線	3	4	37-8	2	17	220	—	—	220	—	—	—	—	—

資料：土木建設課

※区分は、用途を表す。区分3は幹線街路。

※規模は、幅員を表す。規模4は16m以上22m未満、規模5は12m以上16m未満。

※番号は、都市計画区域ごとに付された一連番号。

## 10-5 交通安全施設の整備状況

区分		令和2年度	令和3年度	令和4年度	令和5年度	令和6年度	
道路 管理 者 分	一種事業	歩道（新規）（m）	—	—	—	—	
		自転車歩行者道（m）	—	—	—	—	
		交差点改良（か所）	1	1	1	—	
	二種事業	道路標識（本）	—	—	—	—	—
		区画線（m）	8,683	13,179	9,154	5,403	7,937
		さく（m）	234	438	461	476	389
		視線誘導標（本）	—	49	102	14	50
		道路反射鏡（か所）	15	5	17	11	9
		街灯（本）	1	—	—	—	1

資料：土木建設課

10-6-1 課税家屋の状況（その1）家屋の棟数および床面積

(各年1月1日現在、単位：㎡)

年	課 税 家 屋					
	総 数		木 造		非 木 造	
	棟 数	床 面 積	棟 数	床 面 積	棟 数	床 面 積
令和 3 年	18,702	3,163,363	15,260	1,444,254	3,442	1,719,109
4	18,442	3,171,689	15,000	1,437,358	3,442	1,734,331
5	18,400	3,195,438	14,935	1,440,708	3,465	1,754,730
6	18,266	3,206,971	14,807	1,444,843	3,459	1,762,128
7	18,214	3,223,351	14,743	1,444,676	3,471	1,778,675

資料：税務収納課「固定資産概要調書」

10-6-2 課税家屋の状況（その2）用途別木造家屋の棟数および床面積

(各年1月1日現在、単位：㎡)

用 途 別	令和3年		令和4年		令和5年		令和6年		令和7年	
	棟数	床面積	棟数	床面積	棟数	床面積	棟数	床面積	棟数	床面積
総 数	15,260	1,444,254	15,000	1,437,358	14,935	1,440,708	14,807	1,444,843	14,743	1,444,676
専用住宅	9,423	1,074,602	9,347	1,073,258	9,348	1,076,771	9,284	1,076,067	9,256	1,076,494
共同住宅・寄宿舎	119	26,063	120	26,182	123	27,375	119	27,375	119	27,375
併用住宅	655	83,904	643	82,440	637	81,903	619	80,825	613	80,310
旅館・料亭・待合・ホテル	29	7,681	28	7,426	34	7,725	28	7,371	27	6,739
事務所・銀行・店舗	253	18,758	246	18,311	249	19,283	279	26,666	289	28,563
劇場・映画館・病院	12	3,032	12	3,032	12	3,032	12	3,032	12	3,032
工場・倉庫	304	29,277	295	28,854	291	28,687	397	32,460	411	33,676
土蔵	103	2,777	99	2,724	97	2,681	-	-	-	-
附属家	4,362	198,160	4,210	195,131	4,144	193,251	4,069	191,047	4,016	188,487

資料：税務収納課「固定資産概要調書」

10-6-3 課税家屋の状況（その3）構造・用途別非木造家屋の棟数および床面積

(各年1月1日現在、単位：㎡)

構造・用途別	令和3年		令和4年		令和5年		令和6年		令和7年	
	棟数	床面積	棟数	床面積	棟数	床面積	棟数	床面積	棟数	床面積
総 数	3,442	1,719,109	3,442	1,734,331	3,465	1,754,730	3,459	1,762,128	3,471	1,778,675
(構造別)										
鉄骨鉄筋コンクリート造	8	9,516	8	9,516	8	9,516	8	9,516	8	9,516
鉄筋コンクリート造	283	104,517	288	111,157	294	118,042	290	117,284	286	117,360
鉄骨造	1,373	1,415,697	1,374	1,423,339	1,385	1,436,329	1,385	1,443,895	1,390	1,455,820
軽量鉄骨造	1,479	181,059	1,479	182,210	1,485	182,730	1,487	183,451	1,499	188,040
れんが造・コンクリート造	299	8,320	293	8,109	293	8,113	289	7,982	288	7,939
(用途別)										
事務所・店舗・百貨店・銀行	415	164,572	414	173,522	416	175,557	419	180,068	417	179,678
住宅・アパート	982	192,114	987	193,787	988	199,183	982	199,089	983	199,105
劇場・映画館・病院・ホテル	51	60,111	51	60,111	51	60,111	49	58,819	49	58,750
工場・倉庫・市場	1,192	1,215,255	1,190	1,218,451	1,202	1,231,230	1,206	1,238,813	1,224	1,256,619
その他	802	87,057	800	88,460	808	88,649	803	85,339	798	84,523

資料：税務収納課「固定資産概要調書」

# 1 1. 民生・労働・社会保障

## 11-1 民生委員児童委員数

(単位：人)

年 度	民生委員児童委員 協議会数	民生委員児童委員 定 数	民生委員児童委員数		
			総 数	男	女
令和 2 年度末	2	88	80	32	48
3	2	88	79	29	50
4	2	88	75	30	45
5	2	88	75	29	46
6	2	88	76	30	46

資料：保護人権課

## 11-2 家庭児童相談件数

(単位：件)

種 別	令和2年度	令和3年度	令和4年度	令和5年度	令和6年度
総 数	128	152	158	148	121
養護相談 (児童虐待)	38	62	81	68	58
養護相談 (その他の相談)	3	-	1	2	3
保健相談 (疾患等)	-	1	2	2	1
障害相談 (心身障害等)	8	7	7	5	5
非行相談 (盗み、家出、虚言等)	5	1	1	2	1
育成相談 (育児、不登校等)	58	69	59	63	49
その他の相談 (上記以外)	16	12	7	6	4

※数字は、延べ件数

資料：こども家庭課

## 11-3 女性参画状況

(令和7年4月1日現在)

### 1 地方自治法 (第202条の3) に基づく審議会等の女性の登用

審議会の区別	審議会等数	うち女性委員 のいる審議会	委員総数	うち 女性委員数	女性比率
広域の審議会を除く	21	17	182	46	25.3%
広域の審議会	1	1	6	1	16.7%

### 2 地方自治法 (第180条の5) に基づく委員会等の女性の登用

委員会、委員名	委員総数	うち女性委員	女性比率
教育委員会	4	2	50.0%
選挙管理委員会	4	2	50.0%
人事委員会 (公平委員会)	3	1	33.3%
監査委員	2	-	0.0%
農業委員会	29	-	0.0%
固定資産評価審査委員会	3	-	0.0%
広域の委員会を除く	45	5	11.1%
広域の委員会	-	-	-

### 3 市町村議会議員の状況

議員数	うち女性議員数	女性比率
16	1	6.3%

### 4 市町村における公務員の管理職等の在職状況

役職名	総 数	うち女性の数	女性比率
管理職	46	6	13.0%
係長級	46	19	41.3%

### 5 地域における役職への女性の参画状況

役 職 名	総 数	うち女性の数	女性比率
民生・児童委員	76	47	61.8%
小学校PTA会長	4	-	0.0%
中学校PTA会長	2	-	0.0%

資料：保護人権課

## 11-4 社会福祉施設

(各年度末現在)

施設	令和2年度			令和3年度			令和4年度			令和5年度			令和6年度		
	施設	定員	利用者	施設	定員	利用者	施設	定員	利用者	施設	定員	利用者	施設	定員	利用者
総数	29	1,565	1,497	29	1,551	1,489	30	1,562	1,492	30	1,578	1,485	30	1,673	1,450
児童福祉施設	5	620	641	5	590	615	6	614	640	6	624	627	6	624	618
認可保育所	4	435	414	4	405	397	4	405	397	4	415	389	4	415	383
認定こども園（保育）	1	185	227	1	185	218	1	185	218	1	185	214	1	185	210
地域型保育事業	-	-	-	-	-	-	1	24	25	1	24	24	1	24	25
老人福祉施設	8	412	368	8	412	367	8	412	343	8	412	337	8	412	315
特別養護老人ホーム	4	210	180	4	210	185	4	210	168	4	210	160	4	210	145
養護老人ホーム	1	70	65	1	70	64	1	70	64	1	70	68	1	70	60
老人福祉センター	0	0	0	0	0	0	0	0	0	0	0	0	0	0	0
ケアハウス	3	132	123	3	132	118	3	132	111	3	132	109	3	132	110
障害者福祉施設	16	533	488	16	549	507	16	536	509	16	542	521	16	637	517
生活介護	3	190	175	3	190	177	3	190	184	3	190	192	3	190	190
就労移行	0	0	0	0	0	0	0	0	0	0	0	0	0	0	0
就労継続A型	1	10	9	1	10	8	1	10	9	1	10	9	1	10	9
A型利用者のうち宮若市の利用者数 （令和5年度から掲載）	-	-	-	-	-	-	-	-	-	-	-	(3)	-	-	(3)
就労継続B型	5	100	91	5	120	111	4	100	97	4	100	95	4	190	98
B型利用者のうち宮若市の利用者数 （令和5年度から掲載）	-	-	-	-	-	-	-	-	-	-	-	(54)	-	-	(57)
自立訓練	-	-	-	-	-	-	-	-	-	-	-	-	-	-	-
施設入所支援	3	175	160	3	171	158	3	171	162	3	171	167	3	171	162
共同生活援助	4	58	53	4	58	53	5	65	57	5	71	58	5	76	58

資料：こども家庭課、健康福祉課

## 11-5 認可保育所の概況

入所児童数の年齢区分は入所年齢による。職員数には園長は含まない。

(各年度末現在)

年 度	施設数	定 員	職 員 数			入 所 児 童 数					
			総 数	保育士	その他	総 数	0～1歳	2	3	4	5歳以上
令和 2 年	4	435	90	64	26	414	97	76	89	69	83
3	4	405	82	61	21	397	86	64	82	94	71
4	4	415	79	56	23	388	86	61	69	84	88
5	4	415	90	56	34	389	89	72	73	69	86
6	4	415	83	56	27	383	91	67	81	77	67

資料：子ども家庭課

※認可保育所は市外住民の受託を含んだ市内保育施設入所者数を記載のため下表11-6の入所児童数と一致しない。

## 11-6 保育所・認定こども園（保育利用）の状況

入所児童数の年齢区分は入所時年齢による。職員数には園長は含まない。

(令和7年3月末日現在)

施 設 名	定 員	職 員 数			入 所 児 童 数					
		総 数	保育士	その他	総 数	0～1歳	2	3	4	5歳以上
認可保育所総数	415	83	56	27	373	90	64	77	75	67
宮田保育園	120	21	13	8	89	23	12	18	22	14
福丸保育園	120	20	12	8	94	25	14	20	18	17
なないろ保育園	100	23	16	7	107	23	23	21	19	21
なないろ保育園2	75	19	15	4	71	16	13	17	12	13
広域入所※	-	-	-	-	12	3	2	1	4	2
認定こども園総数	185	53	41	12	205	45	29	45	43	43
宮若さくらこども園	185	53	41	12	202	44	29	43	43	43
広域入所※	-	-	-	-	3	1	0	2	0	0
地域型保育事業総数	24	11	10	1	11	10	1	0	0	0
ひよこ保育園	24	11	10	1	11	10	1	-	-	-
広域入所※	-	-	-	-	0	0	0	-	-	-
総 数	624	147	107	40	589	145	94	122	118	110

※市内住民保育施設入所者数を記載（市外住民の受託は除く。）

※広域入所：宮若市の住民で他市町村の保育所等へ入所している児童

資料：子ども家庭課

## 11-7 一般共同募金および日赤会費状況

(単位：千円・%)

年 度	目 標 額			募 金 実 績 額																			目標額に対する割合		
	総 額	共同募金	日 赤	総 額	共 同 募 金 (赤い羽根)							共同募金(歳末たすけあい)				日 赤 会 費									
					総 額	戸 別	法 人	学 校	資 材	募金箱	その他	総 額	戸 別	街 頭	その他	総 額	会 費	法 人	寄付金	その他	総 額	一般共同	日 赤		
令和2年度	8,457	6,536	1,921	9,180	5,578	2,884	2,043	91	212	111	237	778	651	77	50	2,824	8	567	2,249	-	108.5	97.2	147.0		
3	8,255	6,357	1,898	8,460	5,432	2,840	1,984	101	202	171	134	798	654	108	36	2,230	13	0	2,217	-	102.5	98.0	117.5		
4	7,990	6,230	1,760	8,036	5,116	2,610	1,933	81	210	118	164	801	587	139	75	2,119	34	0	2,085	-	100.6	95.0	120.4		
5	7,684	5,916	1,768	9,165	5,329	2,561	1,879	103	207	130	449	757	602	112	43	3,079	589	500	1,990	-	119.3	102.9	174.2		
6	7,920	6,129	1,791	9,676	5,376	2,492	1,835	85	213	175	576	786	577	197	12	3,514	1,094	500	1,920	-	122.2	100.5	196.2		

※日赤会費については、平成29年度より2千円未満の会費が寄附金と見なされることとなった。

## 11-8 身体障がい者数

この表は身体障害者手帳交付台帳の登載数である。

(各年度3月末現在、単位：人)

年 度	総 数			視 覚 障 害			聴覚・平衡機能障害			音声・言語機能障害			肢 体 不 自 由			内 部 障 害		
	総 数	18歳未満	18歳以上	総 数	18歳未満	18歳以上	総 数	18歳未満	18歳以上	総 数	18歳未満	18歳以上	総 数	18歳未満	18歳以上	総 数	18歳未満	18歳以上
令和 2 年度	1,539	16	1,523	91	1	90	177	3	174	26	-	26	783	10	773	462	2	460
3	1,485	15	1,470	91	-	91	162	4	158	24	-	24	751	9	742	457	2	455
4	1,433	15	1,418	83	-	83	151	3	148	23	-	23	709	9	700	467	3	464
5	1,389	16	1,373	77	-	77	154	3	151	25	-	25	670	9	661	463	4	459
6	1,346	20	1,326	76	2	74	153	3	150	23	-	23	638	11	627	456	4	452

資料：健康福祉課

## 11-9 国民健康保険給付状況

この表は国民健康保険給付状況調書から給付の状況をまとめたものである。国民健康保険加入世帯及び被保険者数は各年度平均数である。受診率とは医療の受診件数を被保険者で除したものである。1人当たり費用額とは、費用額を被保険者数で除したものである。

(単位：千円)

年 度	国民健康保 健 加 入		療 養 の 給 付							療 養 費					そ の 他 の 給 付			
			件 数	費 用 額	保 険 者 負 担 分	被 保 険 者 負 担 分	公費その他 の負担分	受診率 (%)	1人当たり費用額 (円)	件 数	総 額	保 険 者 負 担 分	被 保 険 者 負 担 分	公費その他 の負担分	出 産 育 児 給 付		葬 祭 給 付	
	世帯数	被保険者数 (老人除く)													件数	金額	件数	金額
令和2年度	3,866	5,967	93,604	2,511,238	1,843,885	602,695	64,658	15.69	420,854	2,840	25,414	18,675	6,107	631	18	7,544	37	1,110
3	3,831	5,872	99,165	2,630,104	1,946,243	614,162	69,700	16.89	447,906	2,847	25,329	18,699	6,060	569	19	7,980	57	1,710
4	3,717	5,541	98,677	2,660,533	1,971,480	608,617	80,436	17.81	480,154	2,826	25,458	18,663	6,455	339	22	9,203	26	780
5	3,663	5,410	97,654	2,712,438	2,007,030	629,096	76,312	18.05	501,375	2,788	26,427	19,406	6,728	292	17	8,408	53	1,590
6	3,506	5,083	91,467	2,546,440	1,873,632	599,132	73,676	17.99	500,972	2,518	26,274	19,380	6,628	266	11	4,964	46	1,380

資料：市民課

## 11-10 国民健康保険税徴収状況

(単位：千円・%)

年度・税目別	予 算 額	調 定 額	収 入 済 額	不 納 欠 損 額	還 付 未 済 額	翌 年 度 繰 越 額	収 入 率
令和2年度	544,272	695,485	543,242	8,499	1	143,745	78.1
3	505,512	653,276	522,427	10,494	28	120,383	80.0
4	491,599	638,835	530,650	9,777	54	98,462	83.1
5	478,601	559,554	467,119	9,353	118	83,200	83.5
6	443,960	538,516	458,895	8,539	419	71,501	85.1
うち現年課税分	426,259	455,874	435,992	-	415	20,297	95.5
うち滞納繰越分	17,701	82,642	22,903	8,539	4	51,204	27.7

資料：税務収納課

## 11-11 生活保護費

(単位：千円)

年 度	総 額	生 活 保 護 費 等										
		生活扶助	住宅扶助	教育扶助	介護扶助	医療扶助	出産扶助	生業扶助	葬祭扶助	保護施設事務費 及び委託事務費	就労自立 給付金	進学準備 給付金
令和 2 年	1,471,382	350,002	138,914	6,287	33,957	931,501	830	2,673	2,184	4,380	54	600
3	1,485,504	354,035	142,218	5,658	34,025	936,091	933	2,828	3,956	5,435	225	100
4	1,398,364	334,411	140,342	4,990	36,409	868,134	543	3,320	6,032	3,217	266	700
5	1,336,738	312,084	132,750	4,269	31,316	846,697	0	3,262	4,451	1,237	472	200
6	1,397,927	291,568	130,003	4,234	33,118	930,592	771	2,687	2,759	940	155	1,100

資料：保護人権課

## 11-12 生活保護の世帯数および人員数

(単位：世帯・人)

年 度	実世帯数	実人員	実人員 保護率 (%)	扶 助 種 類 別 世 帯 数 及 び 人 員															
				生活扶助		住宅扶助		教育扶助		介護扶助		医療扶助		出産扶助		生業扶助		葬祭扶助	
				世帯	人員	世帯	人員	世帯	人員	世帯	人員	世帯	人員	世帯	人員	世帯	人員	世帯	人員
令和 2 年度	736	962	3.54	7,118	9,425	6,536	8,487	369	666	2,686	2,726	7,993	9,634	2	2	150	189	9	9
3	729	941	3.58	7,252	9,652	6,587	8,534	383	641	2,645	2,679	8,072	9,734	3	3	151	199	21	21
4	684	880	3.39	6,978	9,090	6,458	8,232	342	534	2,526	2,573	7,680	9,305	2	2	176	204	27	27
5	652	816	3.19	6,561	8,470	6,168	7,920	280	481	2,346	2,401	7,297	8,737	1	1	208	252	23	23
6	644	804	3.17	5,759	7,363	5,512	7,827	228	399	2,215	2,274	6,459	7,643	1	1	161	173	8	8

※実世帯数・実人員・保護率は、各年度末3月31日現在のものである。

※各年度の扶助種類別世帯数及び人員数は、年間延べ数である。

資料：保護人権課

## 12. 保健・衛生

### 12-1 医療施設数

(各年度末時点)

年次	総数		病院		診療所		歯科 診療所
	施設数	病床数	施設数	病床数	施設数	病床数	
令和2年度	40	645	4	618	20	27	16
3	40	626	4	618	20	8	16
4	39	626	4	618	19	8	16
5	38	626	4	618	19	8	15
6	36	626	4	618	18	8	14

※病院とは、医師または歯科医師が、公衆または特定多数の人のために、医業をなす場所で、患者20人以上の収容施設を有するものをいう。診療所とは、医師または歯科医師が、公衆または特定多数の人の治癒医業をなす場所で、患者の収容施設を有しないもの、または患者19人以下の収容施設を有するものをいう。

資料：嘉徳・鞍手保健福祉環境事務所

### 12-2 急患センター診療状況

(単位：日・人)

年度	診療日数	受診患者数	内科	小児科	1日平均数
令和2年度	144	500	116	384	3.5
3	147	667	92	575	4.5
4	145	730	135	595	5.0
5	148	1,571	373	1,198	10.6
6	149	1,449	487	962	9.7

※直鞍2市2町の合計

資料：直方鞍手地区急患センター

### 12-3 死因別死亡数

(単位：人)

年次	総数			脳血管疾患		悪性新生物(がん)		心疾患		不慮の事故		肺炎		結核		その他	
	総数	男	女	男	女	男	女	男	女	男	女	男	女	男	女	男	女
平成30年	415	198	217	11	20	63	46	18	26	3	6	19	19	-	1	84	99
令和元年	401	176	225	18	17	56	52	17	21	3	7	16	13	1	1	65	114
2	426	214	212	15	14	61	52	26	28	10	4	20	11	-	-	82	103
3	459	210	249	16	30	59	56	25	35	7	8	13	9	-	-	90	111
4	495	213	282	29	10	65	59	25	39	4	6	13	11	1	-	76	157

資料：福岡県(保健統計年報)

### 12-4 献血の状況

年度	総数		地域		職域	
	受付数	採血数	受付数	採血数	受付数	採血数
令和2年	508	448	335	293	173	155
3	662	610	384	353	278	257
4	873	815	378	362	495	453
5	1,145	1,021	462	427	683	594
6	1,332	1,216	544	493	788	723

資料：健康福祉課

## 12-5 予防接種の状況

(単位：人)

種 別	令和2年度	令和3年度	令和4年度	令和5年度	令和6年度
総 数	12,667	67,015	37,886	23,406	10,426
B C G	187	173	149	153	142
ポリオ（急性灰白髄炎）	0	0	0	0	0
三種混合（百日ぜき、ジフテリア、破傷風）	0	0	0	0	0
四種混合（百日ぜき、ジフテリア、破傷風、ポリオ）	762	672	620	633	197
五種混合（百日ぜき、ジフテリア、破傷風、ポリオ、ヒブ）	-	-	-	-	344
二種混合（ジフテリア、破傷風）	179	185	158	131	131
麻しん	-	-	-	-	-
風しん	-	-	-	-	-
麻しん風しん混合	400	358	336	346	278
ヒブ（H i b）	777	676	627	585	177
小児用肺炎球菌（7価）	754	682	630	587	535
日本脳炎	931	631	700	591	473
子宮頸がん予防（H P V）	3	21	227	239	371
水痘	344	318	283	274	251
B型肝炎	553	483	460	430	381
ロタウイルス感染症	157	347	322	289	262
インフルエンザ	7,093	5,987	5,903	5,528	5,186
高齢者肺炎球菌（23価）	372	373	280	345	166
新型コロナウイルス感染症	155	56,109	27,191	13,275	1,532

※ 令和2年10月からロタウイルスワクチン（ロタテック・ロタリックス）が定期予防接種（A類疾病）に追加。

※ 令和2年12月に新型コロナウイルス感染症が臨時予防接種の対象疾病に追加。  
令和6年4月から定期予防接種（B類疾病）に変更。

※ 高齢者肺炎球菌ワクチンについては、令和6年4月から対象者を65歳に変更。

資料：健康福祉課

## 12-6 保健センターパレット利用状況

(利用率＝利用日数÷利用可能日数)

区分	利用件数等			
	開館日数	利用日数	利用率(%)	件数
令和2年度	236	162	68.6	233
3	239	190	79.5	250
4	237	206	86.9	248
5	239	205	85.8	263
6	233	179	76.8	256
貸館利用				
令和2年度	236	29	12.3	37
3	239	21	8.8	24
4	237	52	21.9	71
5	239	46	19.2	53
6	233	67	28.8	75

資料：健康福祉課

## 12-7 ごみ処理状況

世帯数は年度末現在である。

(単位：世帯、t)

年 度	世帯数	総排出量	可燃ごみ	分別収集	粗大ごみ	直接搬入 ごみ	集団回収 資源物
令和 2 年度	13,309	8,558	6,784	334	1,005	19	416
3	13,197	8,639	6,926	321	917	19	456
4	13,212	8,444	6,861	309	868	25	381
5	13,399	7,949	6,527	301	751	19	351
6	13,349	7,723	6,323	279	768	20	333

資料：環境保全課

## 12-8 拠点回収/リサイクルごみ量

(単位：t)

年 度	令和2年度	令和3年度	令和4年度	令和5年度	令和6年度
合 計	416	452	379	350	333
缶	5	6	8	7	6
ビン	16	18	17	16	17
紙パック	1	1	1	1	1
ペットボトル	10	11	13	14	14
その他プラスチック製容器包装	10	10	11	11	12
シュレッダー紙	-	-	-	-	-
新聞紙	96	100	72	63	57
雑誌類	119	139	116	100	89
ダンボール	148	161	134	122	124
古布	11	6	7	15	14

※リサイクル活動団体回収分、市役所実施分、くらしクリーンセンター実施分の合計。

資料：環境保全課

## 12-9 し尿処理状況

(単位：人・k1)

年 度	人口	く み 取 り			合併浄化槽	し 尿 処 理 量			1日当たり処理量
		総 数	普通便槽	簡易水洗		総 数	くみ取り	浄化槽	
令和 2 年度	27,336	13,394	3,983	9,411	10,903	32,779	19,973	12,806	89.81
3	26,881	12,663	3,793	8,870	10,903	32,071	19,279	12,792	87.87
4	26,561	11,069	3,628	7,441	11,294	31,761	18,553	13,208	87.02
5	26,383	11,032	3,396	7,636	10,938	31,592	18,472	13,120	86.55
6	25,910	10,567	2,684	7,883	10,620	31,316	17,924	13,392	85.80

資料：環境保全課、下水道課

## 12-10 下水道普及状況

(単位：ha・戸・人・%)

年 度	面 積			世 帯			人 口					
	行政区域 面 積	事業計画 区域面積	処理区域 面 積	処理区域内 戸数 (A)	水洗化戸数 (B)	普及率 B/A	行政区域 内人口 (D)	処理区域 内人口 (E)	処理人口 (F)	普 及 率		
										F/D	F/E	E/D
令和 2 年度	13,999	340	166	1,672	766	45.8	27,336	4,253	2,467	9.0	58.0	15.6
3	13,999	340	173	1,761	789	44.8	26,881	4,628	2,579	9.5	55.7	17.2
4	13,999	340	180	1,816	829	45.6	26,561	4,888	2,721	10.2	55.7	18.4
5	13,999	340	190	1,957	929	47.5	26,383	4,788	2,935	11.1	61.3	18.1
6	13,999	340	200	2,108	1,055	56.3	25,910	5,102	3,279	12.7	64.3	19.7

資料：下水道課

## 13. 教育・文化

### 13-1 市内の学校等の状況

(令和7年5月1日現在)

区 分	学 校 数	教 員 数	学 者	1 校平均	1 教員当たり
			総 数		
高等学校 (県立)	1	38	326	326.0	8.6
中学校 (市立)	2	55	640	320.0	11.6
小学校 (市立)	4	95	1,228	307.0	12.9
幼稚園 (市立)	2	10	81	40.5	8.1

資料：学校基本調査（学校教育課）

### 13-2 市立小中学校児童生徒数の推移

(各年5月1日現在、指数：令和2年=100)

年次	小 学 校				中 学 校			
	学校数	本務教員数	児童数	児童数指数	学校数	本務教員数	生徒数	生徒数指数
令和 3 年	5	112	1,351	100	2	53	692	100
4	4	101	1,312	97	2	55	688	99
5	4	99	1,297	96	2	56	674	97
6	4	101	1,291	96	2	55	667	96
7	4	95	1,228	91	2	55	640	92

資料：学校基本調査（学校教育課）

### 13-3 幼稚園・認定こども園（教育利用）の状況

(令和7年5月1日現在)

園 名	園 児 数						本 務 教員数
	総 数	男	女	3 歳	4 歳	5 歳	
幼稚園総数	81	47	34	19	31	31	10
宮田南	28	11	17	6	10	12	4
若宮	53	36	17	13	21	19	6
認定こども園総数	132	74	58	37	45	50	40
宮若さくらこども園	132	74	58	37	45	50	40
総 数	213	121	92	56	76	81	50

資料：学校基本調査（学校教育課）

### 13-4 市立小学校の状況

(令和7年5月1日現在)

学校名	学級数	1学級当たり 人員	児童数			本務 教員数	事務 職員数	その他の 職員数
			総数	男	女			
総数	59	20.8	1,228	657	571	95	5	0
宮田南	13	18.2	236	123	113	21	1	0
宮田北	8	22.3	178	91	87	14	1	0
光陵	16	21.8	349	205	144	29	2	0
宮若西	22	21.1	465	238	227	31	1	0

資料：学校基本調査（学校教育課）

### 13-5 市立中学校の状況

(令和7年5月1日現在)

学校名	学級数	1学級当たり 人員	生徒数			本務 教員数	事務 職員数	その他の 職員数
			総数	男	女			
総数	25	25.6	640	316	324	55	2	0
宮若東	14	27.5	385	196	189	30	1	0
宮若西	11	23.2	255	120	135	25	1	0

資料：学校基本調査（学校教育課）

### 13-6 高等学校の状況

(令和7年5月1日現在)

学校名	学科	生徒数						教員数	事務職員
		総数	男	女	1年	2年	3年		
総数		316	230	86	119	105	92	41	-
(県立) 鞍手竜徳高校	総合学科	316	230	86	119	105	92	41	-

資料：福岡県教育便覧

### 13-7 中学校卒業後の進学および就職動向

(単位：人・%)

年次	卒業生数	進学者		就職者				その他	
		実数	進学率	実数	就職率	うち県外就職		実数	率
令和3年度	244	241	98.8	2	0.8	-	-	1	0.4
4	233	227	97.4	3	1.3	-	-	6	2.6
5	224	216	96.4	3	1.3	-	-	5	2.2
6	224	216	96.4	3	1.3	-	-	5	2.2
7	234	229	97.9	1	0.4	-	-	4	1.7

※就職進学者は就職者に含む。

資料：学校基本調査（学校教育課）

### 13-8 図書館の利用状況

① 宮若市立図書館 宮若リコリス

(単位：人・冊)

年 度	書 冊 数			貸 出 冊 数			貸 出 者
	総 数	児 童	その他	総 数	児 童	その他	
令和2年度	133,975	38,534	95,441	110,189	32,238	77,951	27,903
3	141,576	40,380	101,196	109,644	30,590	79,054	29,581
4	150,401	43,230	107,171	114,020	32,342	81,678	32,555
5	156,883	44,745	112,138	104,318	29,108	75,210	28,225
6	161,894	46,507	115,387	101,672	28,523	73,149	26,976

② 若宮コミュニティセンター ハートフル図書室

年 度	書 冊 数			貸 出 冊 数			貸 出 者
	総 数	児 童	その他	総 数	児 童	その他	
令和2年度	31,048	10,577	20,471	24,105	6,990	17,115	6,350
3	31,626	11,054	20,572	21,705	6,046	15,659	6,045
4	30,678	10,699	19,979	22,254	6,519	15,735	6,409
5	31,814	11,025	20,789	22,354	6,238	16,116	6,202
6	32,150	11,154	20,996	24,910	8,391	16,519	6,688

※蔵書冊数は一般書、児童書、視聴覚資料及び雑誌の図書館内すべての資料点数です。

資料：社会教育課「図書館要覧」

### 13-9 西鞍の丘総合運動公園利用状況

(単位：人)

年 度	総 数	芝生フィールド	多目的広場	クラブハウス
令和 2 年度	11,322	6,177	4,741	404
3	15,152	8,159	6,616	377
4	30,567	13,888	10,231	6,448
5	28,304	13,492	13,514	1,298
6	31,024	14,346	15,637	1,041

※有料施設のみ

資料：社会教育課

### 13-10 光陵グリーンパーク利用状況

(単位：人)

年 度	総 数	野球場	多目的グラウンド	アリーナ	トレーニング室
令和 2 年度	25,236	9,863	1,840	11,070	2,463
3	21,741	5,377	2,140	12,510	1,714
4	46,161	26,246	2,240	15,594	2,081
5	55,604	28,011	2,982	21,365	3,246
6	61,506	31,690	3,995	22,929	2,892

資料：社会教育課

### 13-11 宮田B & G海洋センター利用状況

(単位：回・人)

年 度	総数	体育館	プール	テニスコート
令和 2 年度	18,306	15,417	0	2,889
3	19,543	17,300	0	2,243
4	28,269	24,925	0	3,344
5	28,945	25,765	0	3,180
6	27,948	24,685	0	3,263

資料：社会教育課

### 13-12 その他体育施設利用状況

(単位：回・人)

年 度	市民グラウンド(高野)	テニスコート(高野)	市民体育館(高野)	市民球技場(本城)
令和 2 年度	3,730	19	5,977	1,648
3	3,133	7	5,518	2,440
4	4,680	13	7,720	3,596
5	4,045	10	7,563	6,440
6	5,061	9	6,893	4,841

年 度	柔剣道場
令和 2 年度	6,791
3	6,504
4	6,656
5	8,325
6	9,308

資料：社会教育課

13-13 市内の指定文化財

(令和7年2月1日現在)

指定別	総数	有形						無形	民俗		天然記念物	史跡
		建造物	彫刻	絵画工芸	古文書	考古資料	歴史資料		無形	有形		
総数	25	-	4	5	1	3	2	-	2	3	1	4
国指定	1	-	-	-	-	-	-	-	-	-	-	1
国登録	-	-	-	-	-	-	-	-	-	-	-	-
県指定	8	-	2	1	-	2	-	-	1	1	-	1
市指定	16	-	2	4	1	1	2	-	1	2	1	2

指定対象物			
《 国指定文化財 》			
史跡		竹原古墳	竹原731番地2
《 県指定文化財 》			
有形文化財	(彫刻)	木造如来形坐像 木造十一面観音菩薩坐像	上有木1633番地1 黒丸1558番地1 清水寺
	(工芸)	梵鐘	湯原62番地 東禅寺
	(考古資料)	銅製経筒 銅製経筒	沼口1093番地 沼口1093番地 法蓮寺 法蓮寺
有形民俗文化財		若宮の舞台(乙野舞台・宮永舞台)	乙野261番地 宮永628番地 乙野天満宮 宮永天満神社
無形民俗文化財		平八月祭り	平岡見神社外 平八月祭り保存会
史跡		損ヶ熊古墳	原田700番地2
《 市指定文化財 》			
有形文化財	(彫刻)	山崎の阿弥陀如来像 宮永八幡神社神像	倉久3239番地 宮永244番地 (九州歴史資料館へ寄託)
	(古文書)	福岡藩犬鳴別館絵図	宮田29番地1 (九州歴史資料館へ寄託)
	(絵画)	若宮八幡宮三十六歌仙絵 山口八幡宮福岡藩黒田家上屋敷泥絵繪馬 華嚴釈迦図	水原396番地1 山口1580番地 宮田5629番地 (福岡市美術館へ寄託) 山口八幡宮 瑞石寺
	(工芸)	九条袈裟(花車袈裟)	宮田5629番地 瑞石寺
	(考古資料)	平山出土経筒	宮永11番地1 宮若市文化財収蔵・ 展示・交流センター
	(歴史資料)	アルコ22号機関車 平山寺宝篋印塔	上大隈573番地 黒丸1363番地 宮若市石炭記念館 平山寺
有形民俗文化財		宮永神楽面 日吉神社神戸港絵馬	宮永 下1150番地 (宮若市中央公民館若宮分館にて保管) 日吉神社
無形民俗文化財		若宮八幡宮神幸祭	水原396番地1
天然記念物		清水寺ビヤクシン	黒丸1558番地1 清水寺
史跡		黒田藩犬鳴別館 高野剣塚古墳	犬鳴311番地 高野234番地、235番地

資料：社会教育課

## 14. 警察・消防・安全

### 14-1 交通事故発生状況

各年の人口は9月30日現在の人口である。年次の指数については、令和2年を100とした。

(単位：人・%)

年 月	事 故 件 数		死 傷 者 数			人 口 (C)	交 通 事 故 率	
	実数(A)	指 数	総数(B)	死 者	傷 害		A/C	B/C
令和2年	116	100	164	-	164	27,533	0.42	0.60
3	139	120	185	3	182	27,182	0.51	0.68
4	136	117	182	1	181	26,834	0.51	0.68
5	129	111	178	1	177	26,596	0.49	0.67
6	127	109	164	2	162	26,183	0.49	0.63

資料：福岡県警察本部

### 14-2 交番別交通事故状況

年 度	総 数			宮若警部交番			下有木駐在所			山口駐在所			若宮駐在所			吉川駐在所		
	発生 件数	死者	傷者	発生 件数	死者	傷者	発生 件数	死者	傷者	発生 件数	死者	傷者	発生 件数	死者	傷者	発生 件数	死者	傷者
令和2年度	116	-	164	66	-	92	11	-	16	13	-	16	13	-	19	13	-	21
3	139	3	182	69	1	97	18	1	21	19	1	24	20	-	23	13	-	17
4	131	1	175	60	1	75	10	-	10	26	-	35	22	-	34	13	-	21
5	129	1	177	62	1	80	21	-	31	16	-	24	12	-	19	18	-	23
6	127	2	155	57	1	77	19	-	23	13	-	15	20	-	25	18	1	22

※交番別については、発生件数、傷者数で若干の誤差が生じる。

資料：福岡県警察本部

### 14-3 年齢別交通事故発生状況 (直方警察署管内)

直方警察署管内で発生した1当年齢別交通事故発生状況

年 次	総 数	14歳以下	15歳～64歳	65歳以上	うち70歳以上	不 明
令和2年	478 (-)	0 (-)	358 (1)	114 (-)	77 (2)	6 (-)
3	511 (4)	0 (-)	370 (2)	131 (2)	92 (1)	10 (-)
4	477 (3)	1 (-)	348 (2)	123 (1)	91 (1)	5 (-)
5	431 (2)	0 (-)	301 (1)	124 (-)	90 (1)	6 (-)
6	425 (3)	0 (-)	314 (2)	106 (-)	85 (1)	5 (-)

※( )内は死者数

資料：福岡県警察本部

### 14-4 少年非行

(単位：人)

年 次	総 数	凶 悪 犯	粗 暴 犯	知 能 犯	窃 盗 犯	その他の刑法犯
令和2年	4	-	1	-	3	-
3	11	-	1	-	6	4
4	8	-	1	1	3	3
5	7	-	2	-	3	2
6	4	-	-	-	1	3

※発生地主義 (市内における少年犯罪の検挙人数)

資料：福岡県警察本部

## 14-5 刑法犯罪発生件数

この表は、宮若市における刑法犯罪発生状況を罪種別に表わしたものであり、発生地主義による。

年次	総数	凶悪犯					粗暴犯						窃盗	知能犯						風俗犯			業務上過失	その他の刑法犯
		総数	殺人	強盗	放火	不同意性交等	総数	恐喝	傷害	暴行	脅迫	凶器準備集合		総数	詐欺	横領	偽造	汚職	背任(その他)	総数	わいせつ	その他		
令和2年	133	-	-	-	-	-	21	-	9	9	3	-	85	4	4	-	-	-	-	2	2	-	-	21
3	143	1	1	-	-	-	19	3	8	7	1	-	91	-	3	-	2	-	-	1	1	-	-	26
4	121	1	-	-	1	-	23	-	3	19	1	-	69	6	6	-	-	-	-	2	2	-	-	20
5	215	-	-	-	-	-	14	-	5	6	3	-	166	12	11	-	1	-	-	3	2	1	-	20
6	137	1	-	-	-	1	14	-	7	7	-	-	95	11	11	-	-	-	-	4	2	2	-	12

資料：福岡県警察本部

## 14-6 特別法令違反検挙件数・人数

この表は、直方警察署管内における特別法令違反検挙件数・人員数を特別法令違反別に表わしたものであり、発生地主義による。

年次	総数		公職選挙法		廃棄物処理法		軽犯罪法		売春防止法		風俗営業適正化法		鉄砲刀剣所持取締法		毒物劇物取締法		大麻取締法		迷惑防止条例		児童ポルノ禁止法		児童福祉法		青少年保護条例		覚せい剤取締法		入管法		その他の法令	
	件数	人数	件数	人数	件数	人数	件数	人数	件数	人数	件数	人数	件数	人数	件数	人数	件数	人数	件数	人数	件数	人数	件数	人数	件数	人数	件数	人数	件数	人数		
令和2年	99	79	1	1	-	-	21	23	-	1	-	-	19	17	6	3	1	1	13	4	2	2	1	1	2	1	16	12	-	-	17	13
3	45	50	-	-	3	5	5	14	-	-	1	-	5	4	-	-	4	4	14	10	1	1	-	-	3	3	3	3	-	-	6	6
4	74	37	1	1	1	1	6	4	-	-	-	-	7	5	3	2	5	4	9	7	1	-	-	-	7	4	6	5	-	-	28	4
5	45	36	-	-	2	1	6	8	-	-	-	-	4	3	2	1	7	5	6	3	-	-	-	-	1	1	6	4	2	3	9	7
6	42	37	-	-	-	-	7	7	-	-	-	-	2	2	-	-	3	2	4	3	-	-	-	-	1	1	7	5	4	2	14	15

資料：福岡県警察本部

## 14-7 火災状況

焼損棟数は、全焼、半焼、部分焼（ぼや含む）の合計値である。

年次	火災件数						焼損棟数	罹災死傷者				延焼損面積		損害見積額（千円）					
	総数	建物	山林・原野	車両	船舶	その他		世帯数	人員数	死者	傷者	建物 (㎡)	山林・原野 (a)	総額	建物	山林・原野	車両	船舶	その他
令和 2 年	7	6	-	-	-	1	6	5	7	-	2	526	-	11,518	11,398	-	120	-	-
3	11	6	-	3	-	2	1	-	-	-	2	103	-	3,355	1,643	-	1,702	-	10
4	15	8	-	3	-	4	14	9	14	-	-	759	-	41,903	40,266	-	1,637	-	-
5	11	4	-	5	-	2	7	6	10	-	4	271	-	11,871	9,240	-	1,093	-	1,538
6	13	6	-	3	-	4	9	7	13	-	2	154	-	3,866	2,625	-	1,235	-	6

資料：直方鞍手広域消防本部

## 14-8 出火原因別火災件数

年次	総数	たばこ	たき火	火遊び	こんろ	放火	風呂かまど	ストーブ	放火の疑い	マッチ・ライター	煙突煙道	電燈電話等の配線	その他	不明調査中	火入れ	焼却炉	電気装置	内燃機関	ローソク	溶接機切断機
令和 2 年	7	-	-	-	-	1	-	-	-	-	-	-	4	-	-	-	1	-	1	-
3	11	1	-	-	-	1	-	-	-	-	-	1	3	3	-	-	1	-	-	1
4	15	1	-	-	-	1	-	-	4	-	-	1	5	3	-	-	-	-	-	-
5	11	-	-	-	1	-	-	-	2	-	-	2	2	2	-	-	-	1	-	1
6	13	2	1	-	-	-	-	-	1	-	-	-	3	-	2	1	1	2	-	-

資料：直方鞍手広域消防本部

### 14-9 消防職員および消防施設数

年 度	消 防 本 部												消防団		水利施設数			
	消防職員数	消 防 車 数 (台)											団員数	ポンプ車	総数	消火栓	貯水槽	
		総 数	ポンプ車	スノーケル車	梯子車	化学車	タンク車	指令車	工作車	救急車	可搬積載車	その他						
令和 2 年度	87	23	-	-	1	1	4	1	1	1	5	-	10	371	9	626	416	210
3	88	23	-	-	1	1	4	1	1	1	5	-	10	369	9	632	420	212
4	88	23	-	-	1	1	4	1	1	1	5	-	10	364	9	621	409	212
5	87	23	-	-	1	1	4	1	1	1	5	-	10	362	9	621	409	212
6	88	23	-	-	1	1	4	1	1	1	5	-	10	356	9	621	409	212

資料：直方鞍手広域消防本部

### 14-10 救急事故出動件数

年 次	総 数	交通事故	急 病	一般負傷	自損行為	労働災害	加 害	運動競技	火 災	自然災害	水 難	その他
令和 2 年	1,367	76	824	215	10	17	3	6	21	-	2	193
3	1,463	101	900	231	16	14	6	5	10	-	-	180
4	1,651	108	1,010	228	19	29	3	8	31	-	1	214
5	1,771	111	1,125	242	17	20	6	10	14	-	4	222
6	1,779	92	1,140	234	12	28	4	7	22	-	4	236

資料：直方鞍手広域消防本部

### 14-11 救急事故搬送人員数

年 次	総 数	交通事故	急 病	一般負傷	自損行為	労働災害	加 害	運動競技	火 災	自然災害	水 難	その他
令和 2 年	1,269	62	797	194	4	20	2	8	1	-	1	180
3	929	82	554	141	9	7	5	2	1	-	-	128
4	1,492	100	897	215	10	28	3	7	-	-	-	212
5	1,627	101	1,035	226	10	20	4	8	2	-	3	218
6	1,762	117	1,116	227	8	29	5	9	2	-	-	249

資料：直方鞍手広域消防本部

15. 行財政

15-1 市職員数

令和7年4月1日現在

	総数	一般行政職				税務職				看護・保健職		福祉職		企業職員			技能 労務職	教育公務員			
		課長級	課長 補佐級	係長級	係員	課長級	課長 補佐級	係長級	係員	係長級	係員	係長級	係員	課長級	係長級	係員	係員	課長級	課長 補佐級	係長級	係員
総数	252	24	20	38	117	1	1	2	11	-	8	2	7	1	2	5	-	1	1	2	9
市長部局（合計）	188	18	15	30	94	1	1	2	11	-	7	2	7	-	-	-	-	-	-	-	-
総務課（課付含む）	15	1		3	11																
デジタル戦略課	5	1		1	3																
管財課	5	1	1	1	2																
市民課	9	1	1	1	6																
税務収納課	15					1	1	2	11												
市民窓口課	5	1		1	3																
秘書政策課	8	1	1	1	5																
財政課	4	1	1	1	1																
まちづくり推進課	7	1	1	1	4																
こども家庭課	11	1	1	3	4					1		1									
健康福祉課	18	1	1	4	6					6											
保護人権課	16	1	1	2	4						2	6									
環境保全課	8	1	1	1	5																
産業観光課	9	1	1	2	5																
農政課	7	1	1	1	4																
土地対策課	8	1	1	2	4																
建築都市課	11	1	1	2	7																
土木建設課	19	1	1	2	15																
下水道課	8	1	1	1	5																
会計課	3	1		1	1																
水道課	10		1		1									1	2	5					
教育委員会（合計）	34	2	2	4	13	-	-	-	-	-	-	-	-	-	-	-	-	1	1	2	9
学校教育課	22	1	1	2	5													1	1	2	9
社会教育課	12	1	1	2	8																
議会議務局	4	1	1	1	1																
農業委員会事務局	2		1		1																
監査委員事務局	2	1			1																
派遣職員数	9	1		2	5					1											

資料：総務課

## 15-2 公職選挙の投票状況

(比) は比例代表区、(選) は選挙区、(小) は小選挙区のことである。

(単位：人・%)

選挙名	選挙執行 年月日	当日有権者数			投票者数			投票率
		総数	男	女	総数	男	女	
福岡県知事選挙	R3. 4. 11	22,776	10,688	12,088	7,204	3,322	3,882	31.63%
福岡県議会議員補欠選挙	R3. 6. 27	22,762	10,694	12,068	8,500	3,979	4,521	37.34%
衆議院議員総選挙(小)	R3. 10. 31	22,764	10,734	12,030	11,978	5,770	6,208	52.62%
衆議院議員総選挙(比)	R3. 10. 31	22,764	10,734	12,030	11,978	5,770	6,208	52.62%
宮若市長選挙	R4. 3. 13	22,427	10,582	11,845	13,907	6,389	7,518	62.58%
宮若市議会議員選挙	R4. 3. 13	22,427	10,582	11,845	13,907	6,389	7,518	62.58%
参議院議員選挙(選)	R4. 7. 10	22,582	10,675	11,907	11,489	5,519	5,970	50.88%
参議院議員選挙(比)	R4. 7. 10	22,582	10,675	11,907	11,489	5,519	5,970	50.88%
福岡県議会議員選挙	R5. 4. 9	22,320	10,610	11,710	無投票につき該当なし			
衆議院議員総選挙(小)	R6. 10. 27	21,738	10,369	11,369	11,385	5,505	5,880	52.37%
衆議院議員総選挙(比)	R6. 10. 27	21,738	10,369	11,369	11,385	5,505	5,880	52.37%
福岡県知事選挙	R7. 3. 23	21,464	10,208	11,256	7,232	3,302	3,930	33.69%
参議院議員選挙(選)	R7. 7. 20	21,370	10,163	11,207	11,676	5,656	6,020	54.64%
参議院議員選挙(比)	R7. 7. 20	21,370	10,163	11,207	11,676	5,656	6,020	54.64%

資料：選挙管理委員会

15-3 投票区別投票者数

(単位：人)

区 分			総 数	投 票 区											
				第 1 投票区	第 2 投票区	第 3 投票区	第 4 投票区	第 5 投票区	第 6 投票区	第 7 投票区	第 8 投票区	第 9 投票区	第 11 投票区	第 11 投票区	第 12 投票区
福岡県知事 選挙 R3年4月11日	有権者	総数	22,776	3,724	2,083	1,502	1,852	3,324	1,122	1,737	3,895	1,741	1,051	583	162
		男女	10,688	1,721	986	665	832	1,567	562	823	1,826	842	502	289	73
	投票者	総数	12,088	2,003	1,097	837	1,020	1,757	560	914	2,069	899	549	294	89
		男女	7,204	1,295	537	367	475	1,043	304	572	1,279	642	360	239	91
	投票者	総数	3,322	577	255	153	213	483	133	275	583	318	169	118	45
		男女	3,882	718	282	214	262	560	171	297	696	324	191	121	46
投票率			31.63%	34.77%	25.78%	24.43%	25.65%	31.38%	27.09%	32.93%	32.84%	36.88%	34.25%	40.99%	56.17%
福岡県議会 議員補欠選挙 R3年6月27日	有権者	総数	22,762	3,719	1,924	1,644	1,844	3,335	1,107	1,732	3,912	1,731	1,073	579	162
		男女	10,694	1,719	920	727	830	1,580	551	821	1,831	839	516	286	74
	投票者	総数	12,068	2,000	1,004	917	1,014	1,755	556	911	2,081	892	557	293	88
		男女	8,500	1,433	648	495	638	1,194	366	607	1,620	726	411	264	98
	投票者	総数	3,979	657	303	227	283	554	162	305	735	368	200	137	48
		男女	4,521	776	345	268	355	640	204	302	885	358	211	127	50
投票率			37.34%	38.53%	33.68%	30.11%	34.60%	35.80%	33.06%	35.05%	41.41%	41.94%	38.30%	45.60%	60.49%
衆議院議員総 選挙 (小選挙区) R3年10月31日	有権者	総数	22,764	3,734	1,926	1,642	1,840	3,332	1,130	1,723	3,922	1,719	1,055	579	162
		男女	10,734	1,734	917	728	833	1,583	576	814	1,846	837	503	288	75
	投票者	総数	12,030	2,000	1,009	914	1,007	1,749	554	909	2,076	882	552	291	87
		男女	11,978	1,989	953	825	876	1,767	596	948	2,110	877	594	336	107
	投票者	総数	5,770	929	468	372	406	837	317	464	1,009	456	287	169	56
		男女	6,208	1,060	485	453	470	930	279	484	1,101	421	307	167	51
投票率			52.62%	53.27%	49.48%	50.24%	47.61%	53.03%	52.74%	55.02%	53.80%	51.02%	56.30%	58.03%	66.05%
宮若市長 選挙 R4年3月13日	有権者	総数	22,427	3,653	1,906	1,624	1,822	3,252	1,098	1,690	3,904	1,707	1,045	565	161
		男女	10,582	1,713	903	724	817	1,547	550	802	1,839	839	495	278	75
	投票者	総数	11,845	1,940	1,003	900	1,005	1,705	548	888	2,065	868	550	287	86
		男女	14,035	2,269	1,108	871	1,038	1,957	646	1,121	2,621	1,204	687	396	117
	投票者	総数	6,455	1,029	524	375	455	884	285	521	1,200	598	329	200	55
		男女	7,580	1,240	584	496	583	1,073	361	600	1,421	606	358	196	62
投票率			62.58%	62.11%	58.13%	53.63%	56.97%	60.18%	58.83%	66.33%	67.14%	70.53%	65.74%	70.09%	72.67%
宮若市議会 議員選挙 R4年3月13日	有権者	総数	22,427	3,653	1,906	1,624	1,822	3,252	1,098	1,690	3,904	1,707	1,045	565	161
		男女	10,582	1,713	903	724	817	1,547	550	802	1,839	839	495	278	75
	投票者	総数	11,845	1,940	1,003	900	1,005	1,705	548	888	2,065	868	550	287	86
		男女	14,035	2,269	1,108	871	1,038	1,957	646	1,121	2,621	1,204	687	396	117
	投票者	総数	6,455	1,029	524	375	455	884	285	521	1,200	598	329	200	55
		男女	7,580	1,240	584	496	583	1,073	361	600	1,421	606	358	196	62
投票率			62.58%	62.11%	58.13%	53.63%	56.97%	60.18%	58.83%	66.33%	67.14%	70.53%	65.74%	70.09%	72.67%
参議院議員 選挙 (選挙区) R4年7月10日	有権者	総数	22,582	3,665	1,923	1,623	1,829	3,275	1,112	1,689	3,956	1,722	1,058	567	163
		男女	10,675	1,723	913	723	822	1,554	561	803	1,866	854	502	278	76
	投票者	総数	11,907	1,942	1,010	900	1,007	1,721	551	886	2,090	868	556	289	87
		男女	11,489	1,932	952	751	824	1,693	598	874	2,024	887	544	307	103
	投票者	総数	5,519	905	471	331	389	793	315	428	961	458	260	153	55
		男女	5,970	1,027	481	420	435	900	283	446	1,063	429	284	154	48
投票率			50.88%	52.71%	49.51%	46.27%	45.05%	51.69%	53.78%	51.75%	51.16%	51.51%	51.42%	54.14%	63.19%
福岡県議会議員 一般選挙 R5.4.9	有権者	総数	22,332	3,622	1,885	1,604	1,792	3,263	1,131	1,642	3,923	1,709	1,038	561	162
		男女	10,616	1,707	907	720	814	1,543	584	788	1,852	862	491	272	76
	投票者	総数	11,716	1,915	978	884	978	1,720	547	854	2,071	847	547	289	86
		男女													
	投票率														
	無投票														
衆議院議員総 選挙 (小選挙区) R6年10月27日	有権者	総数	21,738	3,550	3,446	1,702	3,256	1,072	1,557	3,856	1,646	975	531	147	
		男女	10,369	1,663	1,634	774	1,533	549	757	1,826	836	467	264	66	
	投票者	総数	11,369	1,887	1,812	928	1,723	523	800	2,030	810	508	267	81	
		男女	11,385	1,948	1,663	797	1,660	572	825	2,055	882	584	302	97	
	投票者	総数	5,505	913	792	379	772	312	417	971	465	285	155	44	
		男女	5,880	1,035	871	418	888	260	408	1,084	417	299	147	53	
投票率			52.37%	54.87%	48.26%	46.83%	50.98%	53.36%	52.99%	53.29%	53.58%	59.90%	56.87%	65.99%	
福岡県知事 選挙 R7年3月23日	有権者	総数	21,464	3,530	3,406	1,678	3,175	1,051	1,538	3,837	1,631	950	528	140	
		男女	10,208	1,650	1,615	761	1,485	532	748	1,812	829	453	259	64	
	投票者	総数	11,256	1,880	1,791	917	1,690	519	790	2,025	802	497	269	76	
		男女	7,232	1,329	936	500	1,028	325	554	1,288	580	378	235	79	
	投票者	総数	3,302	579	421	229	460	155	257	579	289	179	114	40	
		男女	3,930	750	515	271	568	170	297	709	291	199	121	39	
投票率			33.69%	37.65%	27.48%	29.80%	32.38%	30.92%	36.02%	33.57%	35.56%	39.79%	44.51%	56.43%	
参議院議員 選挙 (選挙区) R7年7月20日	有権者	総数	21,370	3,538	3,393	1,660	3,167	1,063	1,532	3,798	1,606	952	525	136	
		男女	10,163	1,649	1,605	751	1,487	543	751	1,788	817	452	259	61	
	投票者	総数	11,207	1,889	1,788	909	1,680	520	781	2,010	789	500	266	75	
		男女	11,676	2,071	1,772	811	1,731	581	832	2,116	829	543	304	86	
	投票者	総数	5,656	980	841	381	823	322	414	991	440	268	154	42	
		男女	6,020	1,091	931	430	908	259	418	1,125	389	275	150	44	
投票率			54.64%	58.54%	52.23%	48.86%	54.66%	54.66%	54.31%	55.71%	51.62%	57.04%	57.90%	63.24%	

※国政選挙は在外選挙人含む

資料：選挙管理委員会

## 15-4 市の財産

各年度末における現在高である。

(単位：千円・㎡)

年 度	基 金				出資による権 利	建 物	土 地
	総 額	財政調整	減 債	その他			
令和 2 年度	13,075,473	3,621,105	381,481	9,072,887	286,670	202,047	5,745,863
3	13,258,565	3,622,251	381,591	9,254,723	286,670	213,021	5,689,659
4	13,894,583	3,623,832	381,766	9,888,985	286,670	211,997	5,727,289
5	14,352,958	3,625,355	381,923	10,345,680	281,670	211,299	5,804,525
6	15,032,977	3,626,980	439,992	10,966,005	281,670	210,536	5,803,754

資料：財政課「地方財政状況調査」、管財課「財産に関する調査」

## 15-5 普通会計歳入の推移

(単位：千円・%)

区 分	令和2年度		令和3年度		令和4年度		令和5年度		令和6年度	
	決算額	構成比	決算額	構成比	決算額	構成比	決算額	構成比	決算額	構成比
歳入総額	22,014,415	100	22,620,810	100	18,970,939	100	18,475,302	100	19,311,814	100
市 税	5,375,922	24.4	5,164,954	22.8	5,130,626	27.0	5,069,177	27.4	5,987,696	31.0
地方譲与税	172,032	0.8	174,648	0.8	174,915	0.9	176,207	1.0	184,011	1.0
利子割交付金	1,762	0.0	1,397	0.0	733	0.0	660	0.0	978	0.0
配当割交付金	8,857	0.0	14,072	0.1	11,810	0.1	13,588	0.1	20,236	0.1
株式等譲渡所得割交付金	11,549	0.1	16,413	0.1	9,795	0.1	16,794	0.1	28,470	0.1
地方消費税交付金	679,474	3.1	728,517	3.2	736,033	3.9	747,422	4.0	796,806	4.1
ゴルフ場利用税交付金	45,509	0.2	50,565	0.2	51,417	0.3	46,725	0.3	45,999	0.2
自動車取得税交付金	-	-	-	-	-	-	1,638	0.0	-	-
環境性能割交付金	20,311	0.1	20,414	0.1	24,106	0.1	29,170	0.2	31,919	0.2
法人事業税交付金	78,765	0.4	139,273	0.6	137,561	0.7	118,263	0.6	135,807	0.7
地方特例交付金	32,149	0.1	99,239	0.4	24,759	0.1	26,928	0.1	129,486	0.7
地方交付税	3,384,050	15.4	3,673,422	16.2	3,453,639	18.2	3,758,952	20.3	4,301,549	22.3
交通安全対策特別交付金	5,542	0.0	5,446	0.0	4,794	0.0	4,606	0.0	4,417	0.0
分担金及び負担金	157,638	0.7	144,972	0.6	160,096	0.8	159,098	0.9	183,737	1.0
使用料	233,116	1.1	227,882	1.0	241,645	1.3	239,152	1.3	238,067	1.2
手数料	122,877	0.6	122,712	0.5	138,658	0.7	111,374	0.6	115,572	0.6
国庫支出金	6,431,933	29.2	5,284,714	23.4	3,959,135	20.9	3,582,862	19.4	3,480,540	18.0
国有提供施設等所在 市町村助成交付金	1,489	0.0	1,359	0.0	1,359	0.0	1,323	0.0	1,337	0.0
県支出金	1,193,699	5.4	1,300,961	5.8	1,297,652	6.8	1,259,944	6.8	1,323,029	6.9
財産収入	281,484	1.3	90,208	0.4	120,685	0.6	130,254	0.7	115,512	0.6
寄附金	172,707	0.8	218,343	1.0	378,642	2.0	325,225	1.8	259,504	1.3
繰入金	260,293	1.2	266,707	1.2	287,501	1.5	254,777	1.4	286,225	1.5
繰越金	967,261	4.4	1,129,081	5.0	1,408,450	7.4	1,076,654	5.8	712,469	3.7
諸収入	201,262	0.9	252,397	1.1	286,853	1.5	226,209	1.2	233,360	1.2
市 債	2,174,734	9.9	3,493,114	15.4	930,075	4.9	1,098,300	5.9	695,088	3.6

※構成比 (%) は、表示単位未満を四捨五入のため、計と内訳が一致しない場合がある。

資料：財政課「地方財政状況調査」

## 15-6 普通会計歳出（目的別及び性質別）の推移

（単位：千円・％）

区 分	令和2年度		令和3年度		令和4年度		令和5年度		令和6年度	
	決 算 額	構 成 比	決 算 額	構 成 比	決 算 額	構 成 比	決 算 額	構 成 比	決 算 額	構 成 比
（目的別）										
歳出総額	20,885,334	100	21,212,360	100	17,894,285	100	17,762,833	100	17,793,155	100
議会費	157,370	0.8	150,590	0.7	147,735	0.8	148,739	0.8	150,618	0.9
総務費	5,271,593	25.2	2,434,646	11.5	2,609,062	14.6	2,503,400	14.1	2,643,944	14.9
民生費	6,671,036	31.9	7,763,445	36.6	7,018,644	39.2	7,078,738	39.9	7,323,381	41.2
衛生費	1,065,593	5.1	1,168,950	5.5	1,210,098	6.8	1,165,407	6.6	1,293,261	7.3
労働費	-	-	-	-	-	-	-	-	-	-
農林水産業費	626,509	3.0	1,419,984	6.7	825,667	4.6	750,660	4.2	805,536	4.5
商工費	725,744	3.5	387,461	1.8	615,735	3.4	400,396	2.3	513,530	2.9
土木費	1,434,342	6.9	1,633,284	7.7	1,564,399	8.7	1,871,991	10.5	1,335,092	7.5
消防費	666,795	3.2	480,623	2.3	485,365	2.7	458,990	2.6	484,274	2.7
教育費	2,625,152	12.6	4,096,508	19.3	1,641,528	9.2	1,486,471	8.4	1,346,423	7.6
災害復旧費	34,012	0.2	36,695	0.2	98,584	0.6	127,658	0.7	122,964	0.7
公債費	1,607,188	7.7	1,640,174	7.7	1,674,881	9.4	1,770,383	10.0	1,774,132	10.0
その他	-	-	-	-	2,587	0.0	-	-	-	-
（性質別）										
歳出総額	20,885,334	100	21,212,360	100	17,894,285	100	17,762,833	100	17,793,155	100
消費的経費										
人件費	2,376,127	11.4	2,397,630	11.3	2,304,757	12.9	2,315,128	13.0	2,577,274	14.5
うち職員給	1,316,165	6.3	1,324,614	6.2	1,302,494	7.3	1,331,175	7.5	1,440,423	8.1
物件費	2,084,171	10.0	2,332,697	11.0	2,576,647	14.4	2,387,070	13.4	2,441,556	13.7
維持補修費	102,605	0.5	110,310	0.5	108,474	0.6	176,474	1.0	248,244	1.4
扶助費	4,376,529	21.0	4,929,017	23.2	4,707,188	26.3	4,804,491	27.0	5,039,337	28.3
補助費等	4,867,109	23.3	1,975,763	9.3	2,112,874	11.8	2,115,277	11.9	1,921,964	10.8
投資的経費										
普通建設事業費	3,407,280	16.3	5,788,326	27.3	1,995,678	11.2	1,960,235	11.0	1,321,745	7.4
うち補助事業費	1,451,153	6.9	3,642,477	17.2	799,481	4.5	761,349	4.3	380,194	2.1
うち単独事業費	1,943,676	9.3	2,133,868	10.1	1,185,326	6.6	1,178,374	6.6	887,855	5.0
失業対策事業費	-	-	-	-	-	-	-	-	-	-
災害復旧事業費	34,012	0.2	36,695	0.2	98,584	0.6	127,658	0.7	122,964	0.7
公債費	1,607,188	7.7	1,640,174	7.7	1,674,881	9.4	1,770,383	10.0	1,774,132	10.0
積立金	667,582	3.2	449,799	2.1	923,516	5.2	713,152	4.0	966,246	5.4
投資・出資金・貸付金	20,000	0.1	20,000	0.1	20,000	0.1	20,000	0.1	20,000	0.1
繰出金	1,342,731	6.4	1,531,949	7.2	1,371,686	7.7	1,372,965	7.7	1,359,693	7.6
その他	-	-	-	-	-	-	-	-	-	-

※構成比（％）は、表示単位未満を四捨五入のため、計と内訳が一致しない場合がある。

資料：財政課「地方財政状況調査」

## 15-7 普通会計決算の推移

(単位：千円・%)

区 分	令和2年度	令和3年度	令和4年度	令和5年度	令和6年度
歳入総額	22,014,415	22,620,810	18,970,939	18,475,302	19,311,814
歳出総額	20,885,334	21,212,360	17,894,285	17,762,833	17,793,155
歳入歳出差引	1,129,081	1,408,450	1,076,654	712,469	1,518,659
翌年度へ繰り越すべき財源	577,109	153,523	84,651	46,098	109,814
実質収支	551,972	1,254,927	992,003	666,371	1,408,845
単年度収支	△379,468	702,955	△262,924	△325,632	742,474
積立金	1,285	1,146	1,581	1,523	1,625
繰上償還金	-	-	-	-	-
積立金取崩し額	-	-	-	-	-
実質単年度収支	△378,183	704,101	△261,343	△324,109	744,099
基準財政需要額	7,368,823	7,592,577	7,635,411	7,858,772	8,035,108
基準財政収入額	4,772,699	4,673,711	4,976,652	4,895,845	4,537,703
標準財政規模	9,132,571	9,467,401	9,195,681	9,302,578	9,298,553
財政力指数	0.641	0.632	0.639	0.630	0.613
実質収支比率	6.4	13.3	10.8	7.2	15.2
経常収支比率	89.4	87.0	91.7	93.7	83.4
実質公債費比率	5.9	6.5	7.2	7.9	8.5
積立金現在高	13,075,473	13,258,565	13,894,583	14,352,958	15,032,977
地方債現在高	20,435,273	22,395,268	21,762,886	21,201,545	20,234,022

資料：財政課「地方財政状況調査」

## 15-8 市税徴収状況

収入済額には還付未済額を含む。固定資産税の交付金、納付金は年度総額では現年課税分に含む。

(単位：千円・%)

年度・税目別	予算額	調定額	収入済額	不納欠損額	還付未済金	翌年度繰越金	収入率
令和 2 年度	5,232,805	5,643,452	5,375,922	18,914	28	248,644	95.3
3	5,086,190	5,292,089	5,164,954	15,395	30	111,770	97.6
4	4,868,700	5,239,843	5,130,626	13,518	13	95,712	97.9
5	4,863,150	5,157,205	5,069,177	12,647	171	75,552	98.3
6	5,232,100	6,067,730	5,987,696	8,391	235	71,878	98.7
現年課税分	5,210,100	5,992,208	5,968,299	-	231	24,140	99.6
滞納繰越分	22,000	75,522	19,397	8,391	4	47,738	25.7
市民税	1,744,600	2,525,173	2,493,740	3,397	183	-	98.7
個人	831,300	965,178	933,875	3,397	183	28,089	96.7
現年課税分	821,400	936,252	925,833	-	183	10,602	98.9
滞納繰越分	9,900	28,926	8,042	3,397	-	17,487	27.8
法人	913,300	1,559,995	1,559,865	-	-	130	100.0
現年課税分	913,100	1,559,543	1,559,543	-	-	-	100.0
滞納繰越分	200	452	322	-	-	130	71.2
固定資産税	3,029,400	3,085,363	3,039,737	4,748	48	40,926	98.5
固定資産税	3,016,400	3,070,974	3,025,348	4,748	48	40,926	98.5
現年課税分	3,005,400	3,027,908	3,015,215	-	44	12,737	99.6
滞納繰越分	11,000	43,066	10,133	4,748	4	28,189	23.5
交付金・納付金	13,000	14,389	14,389	-	-	-	100.0
軽自動車税 (環境性能割)	3,700	5,860	5,860	-	-	-	100.0
現年課税分	3,700	5,860	5,860	-	-	-	100.0
滞納繰越分	-	-	-	-	-	-	-
軽自動車税(種別割)	106,800	112,223	109,248	246	-	2,729	97.3
現年課税分	105,900	109,145	108,348	-	4	801	99.3
滞納繰越分	900	3,078	900	246	-	1,932	29.2
たばこ消費税	328,200	320,553	320,553	-	-	-	100.0
現年課税分	328,200	320,553	320,553	-	-	-	100.0
滞納繰越分	-	-	-	-	-	-	-
入湯税	19,400	18,558	18,558	-	-	-	100.0
現年課税分	19,400	18,558	18,558	-	-	-	100.0
滞納繰越分	-	-	-	-	-	-	-

資料：税務収納課

## 15-9 税目別市税収入の推移

(単位：千円・%)

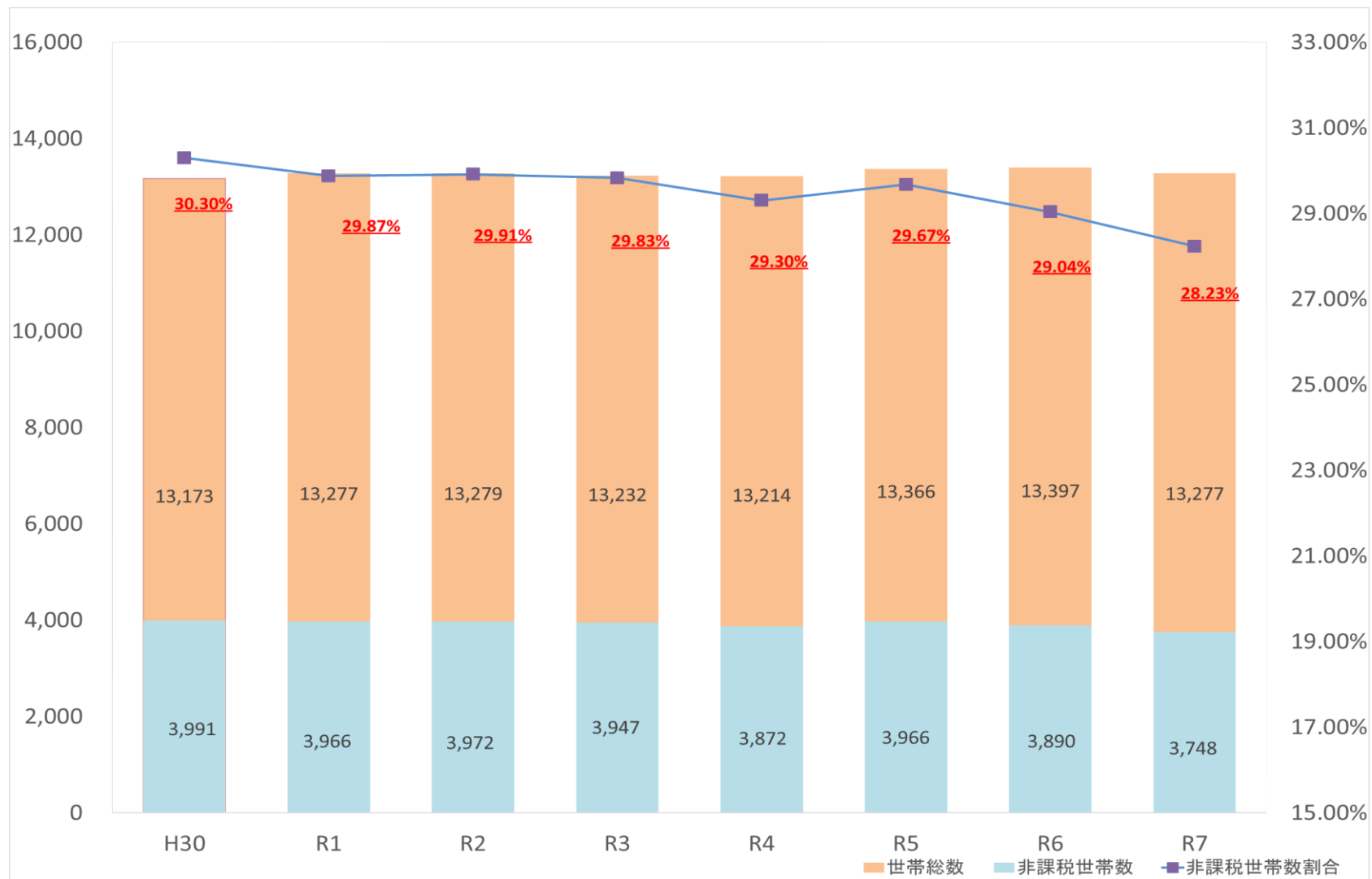
区分	令和2年度		令和3年度		令和4年度		令和5年度		令和6年度	
	決算額	構成比	決算額	構成比	決算額	構成比	決算額	構成比	決算額	構成比
総額	5,375,922	100.0	5,164,954	100.0	5,130,626	100.0	5,069,177	100.0	5,987,696	100.0
市民税	2,071,895	38.5	1,812,434	35.1	1,560,404	30.4	1,414,955	27.9	2,493,740	41.6
固定資産税	2,924,707	54.4	2,937,130	56.8	3,123,995	60.8	3,198,673	63.1	3,039,737	50.7
軽自動車税	105,658	2.0	107,272	2.1	109,652	2.1	111,159	2.2	115,108	1.9
たばこ税	264,594	4.9	293,801	5.7	316,427	6.2	323,561	6.4	320,553	5.4
入湯税	9,068	0.2	14,317	0.3	20,148	0.4	20,829	0.4	18,558	0.3

※構成比(%)は、表示単位未満を四捨五入のため、計と内訳が一致しない場合がある。

資料：財政課「地方財政状況調査」

## 15-10 住民税非課税世帯数の推移

各年度賦課期日（1月1日）現在（例 令和7年度：令和7年1月1日現在）



資料：税務収納課

## 15-11 財政力指数等

(単位：千円・%)

年 度	基準財政 需 要 額	基準財政 収 入 額	普 通 交 付 税	財 政 力 指 数	経常収支 比 率	実質公債費 比 率
令和 2 年	7,368,823	4,772,699	2,663,478	0.641	89.4	5.9
3	7,592,577	4,673,711	2,919,336	0.632	87.0	6.5
4	7,635,411	4,976,652	2,658,759	0.639	91.7	7.2
5	7,858,772	4,895,845	2,962,927	0.630	93.7	7.9
6	8,035,108	4,537,703	3,474,780	0.613	83.4	8.5

資料：財政課

## 15-12 市債（現在高）の状況

(単位：千円・%)

区 分	令和2年度末		令和3年度末		令和4年度末		令和5年度末		令和6年度末	
	金 額	構成比	金 額	構成比	金 額	構成比	金 額	構成比	金 額	構成比
総 数	20,435,273	100.0	22,395,268	100.0	21,762,886	100.0	21,201,545	100.0	20,234,022	100.0
1 公共事業等債	1,217,372	6.0	1,222,490	5.5	1,226,724	5.6	1,257,773	5.9	1,259,866	6.2
2 防災・減災・国土強靱化 緊急対策事業債	11,280	0.1	10,860	-	14,940	0.1	24,083	0.1	43,526	0.2
3 一般単独事業債	9,318,814	45.6	10,842,538	48.4	10,563,792	48.5	10,446,623	49.3	10,080,167	49.8
うち合併特例事業債	5,701,059	27.9	5,669,019	25.3	5,263,131	24.2	4,811,507	22.7	4,341,076	21.5
うち緊急防災・減災事業債	799,120	3.9	780,204	3.5	762,784	3.5	702,831	3.3	710,153	3.5
うち公共施設等適正管理 推進事業債	2,368,619	11.6	3,935,327	17.6	3,945,192	18.1	3,975,790	18.8	3,941,333	19.5
4 公営住宅建設事業債	43,125	0.2	30,254	0.1	20,537	0.1	12,690	0.1	6,561	-
5 教育・福祉施設等整備事業債	2,114,440	10.4	2,678,188	12.0	2,756,355	12.7	2,767,223	13.1	2,635,403	13.0
6 災害復旧債	26,853	0.1	37,613	0.2	52,938	0.2	120,339	0.6	187,168	0.9
(1)単独災害復旧事業債	16,000	0.1	32,013	0.1	35,238	0.2	93,239	0.4	157,068	0.8
(2)補助災害復旧事業債	10,853	0.1	5,600	-	17,700	0.1	27,100	0.1	30,100	0.1
7 全国防災事業債	21,296	0.1	16,580	0.1	11,855	0.1	7,120	-	2,376	-
8 臨時財政対策債	6,619,607	32.4	6,459,035	28.8	6,031,902	27.7	5,481,934	25.9	4,965,639	24.5
9 辺地対策事業債	157,474	0.8	128,461	0.6	104,900	0.5	77,548	0.4	55,084	0.3
10 減税補てん債	78,367	0.4	54,805	0.2	34,832	0.2	18,350	0.1	6,456	-
11 財源対策債	771,029	3.8	884,300	3.9	936,443	4.3	983,871	4.6	989,081	4.9
12 都道府県貸付金	30,000	0.1	15,694	0.1	1,387	-	694	-	-	-
13 その他	15,051	0.1	8,742	-	6,281	-	3,297	-	2,695	-

※構成比（%）は、表示単位未満を四捨五入のため、計と内訳が一致しない場合がある。

資料：財政課「地方財政状況調査」

### 15-13 特別会計決算の推移

(単位：千円)

年 度	国民健康保険特別会計		後期高齢者医療特別会計		吉川財産区特別会計	
	歳 入	歳 出	歳 入	歳 出	歳 入	歳 出
令和2年度	3,160,216	3,387,591	449,347	441,014	1,025	913
3	3,492,256	3,420,539	448,587	435,606	1,450	1,336
4	3,361,092	3,310,253	472,023	460,005	1,069	917
5	3,362,317	3,308,509	496,887	487,857	988	796
6	3,247,849	3,150,147	554,283	543,695	1,027	845

資料：会計課

### 15-14 企業会計決算の推移

(単位：千円)

区 分	令和2年度	令和3年度	令和4年度	令和5年度	令和6年度
水道事業					
収益的収入	474,734	477,650	461,732	459,781	464,979
収益的支出	414,958	423,529	426,341	428,811	441,903
資本的収入	26,963	73,886	50,288	57,600	57,097
資本的支出	175,790	236,538	224,554	236,532	230,787
簡易水道事業					
収益的収入	106,217	108,123	172,530	107,698	105,549
収益的支出	99,756	102,891	161,313	104,276	106,840
資本的収入	106,537	28,460	30,438	33,079	29,311
資本的支出	117,779	52,037	56,662	51,849	49,076
下水道事業					
収益的収入	364,805	359,565	407,819	468,385	414,099
収益的支出	351,691	355,596	380,965	401,676	403,842
資本的収入	622,532	716,129	704,053	657,557	476,402
資本的支出	660,329	778,544	827,684	761,827	644,117

※収益的収支の金額は税抜額、資本的収支の金額は税込額

資料：水道課、下水道課

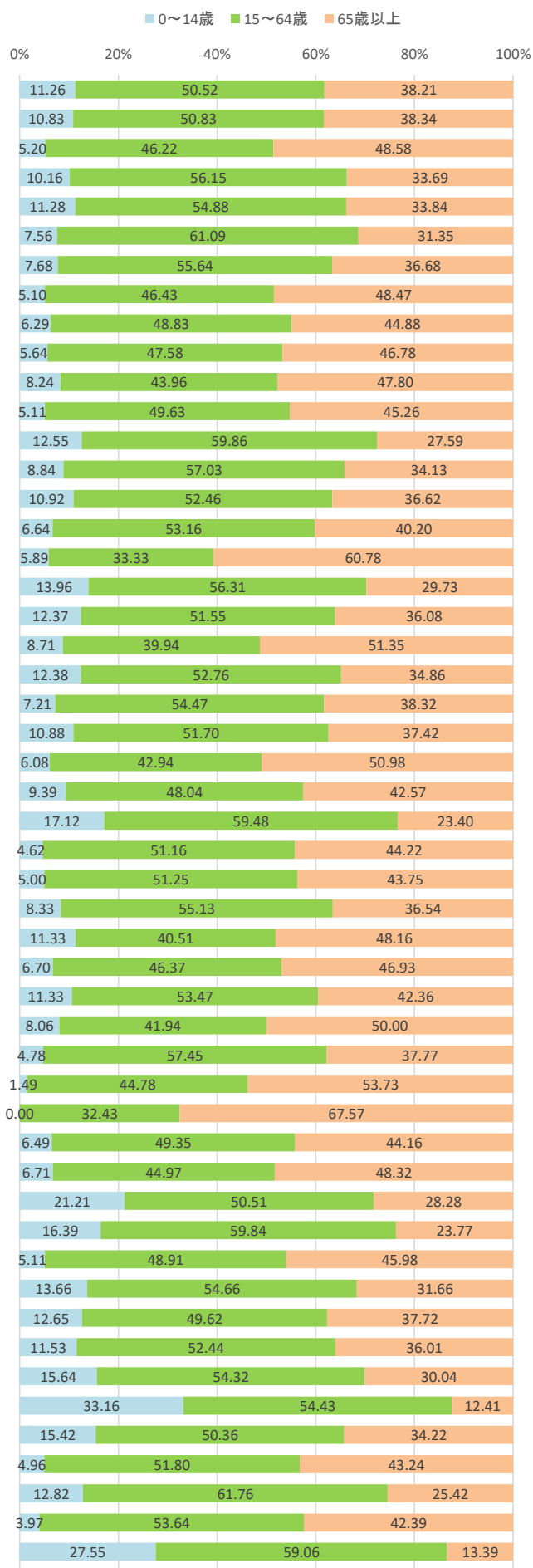
# 16. 附録

## 16-1 行政区別人口

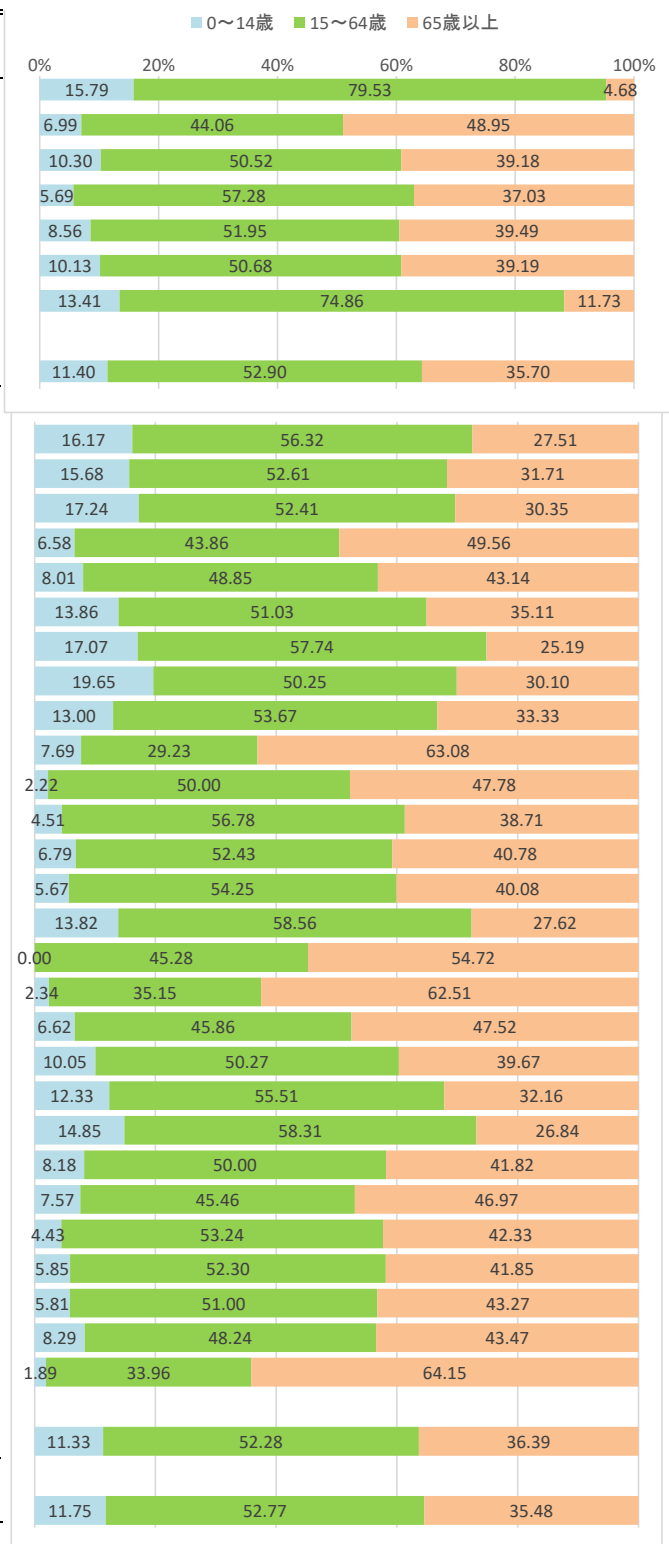
令和7年3月末日現在

行政区名	世帯数	男	女	計
太蔵東区	221	167	219	386
太蔵中区	61	44	71	115
太蔵西区	117	99	99	198
太蔵南区	103	89	99	188
桐野東区	176	167	164	331
桐野本区	112	109	72	181
長井鶴	630	518	483	1,001
所田	104	91	106	197
生見	130	117	132	249
岩渕	69	57	69	126
脇野	88	80	94	174
千石	75	67	67	134
上大隈西	144	126	140	266
上大隈中	136	140	107	247
上大隈東	133	133	149	282
松尾	154	141	159	300
日陽	78	63	80	143
天竺下	105	114	110	224
菅牟田	108	92	112	204
埴安	213	153	186	339
磯光	245	239	262	501
東町(旧宮田)	334	285	287	572
桃山	79	66	79	145
鶴田	277	224	263	487
龍徳	519	465	524	989
本城	928	841	955	1,796
芹田	163	143	149	292
旭ヶ丘	47	36	39	75
下有木	151	163	152	315
上有木	185	177	178	355
内山	81	85	97	182
倉久	71	67	82	149
四郎丸	56	66	56	122
飯之倉	117	110	76	186
新笠松	42	32	32	64
勝負尻	51	32	39	71
水町	41	38	40	78
上町	89	68	82	150
向陽団地	48	42	52	94
県営宮田団地	63	38	76	114
和の里団地	81	54	78	132
百合野団地	262	282	310	592
新成中北	224	181	212	393
大之浦東南部南区	137	152	138	290
菅町	106	117	116	233
大之浦東西区	108	109	388	497
光陵ワンダー	163	286	273	559
原町・杉坂	193	193	223	416
二坑	114	105	117	222
櫛原	191	257	230	487
あけぼの団地	82	70	75	145
鍋田団地	47	53	75	128

### 年齢別人口に占める割合



行政区名	世帯数	男	女	計
雇用促進住宅宮田桐野宿舍	116	64	105	169
陽の浦団地	100	61	81	142
梅ノ木団地	49	44	44	88
ニュータウン杉坂	146	155	164	319
白百合団地	253	231	272	503
矢萩団地	81	52	93	145
美里ヶ丘団地	67	84	96	180
宮田地区計	9,064	8,334	9,328	17,662
東町(旧若宮)	282	286	276	562
本町	144	124	153	277
錦町	122	147	140	287
金生	105	86	134	220
向田	140	124	143	267
原田	159	162	174	336
金丸	497	546	514	1,060
八幡台	182	186	216	402
水原	293	316	345	661
浅ヶ谷	33	27	36	63
畑	46	45	48	93
野中	84	82	76	158
里	44	51	57	108
小原	139	110	139	249
沼口	295	279	277	556
黒丸	51	46	55	101
宮永	69	59	67	126
稲光	88	86	95	181
平	84	96	85	181
高野	99	117	118	235
竹原	199	224	226	450
黒目	65	50	61	111
小伏	168	166	168	334
乙野	187	141	145	286
脇田	312	292	260	552
湯原	131	135	138	273
下	189	203	196	399
日吉	78	64	86	150
若宮地区計	4,285	4,250	4,428	8,678
総合計	13,349	12,584	13,756	26,340



※構成比(%)は、表示単位未満を四捨五入のため、計と内訳が一致しない場合がある。資料 市民課「住民基本台帳」

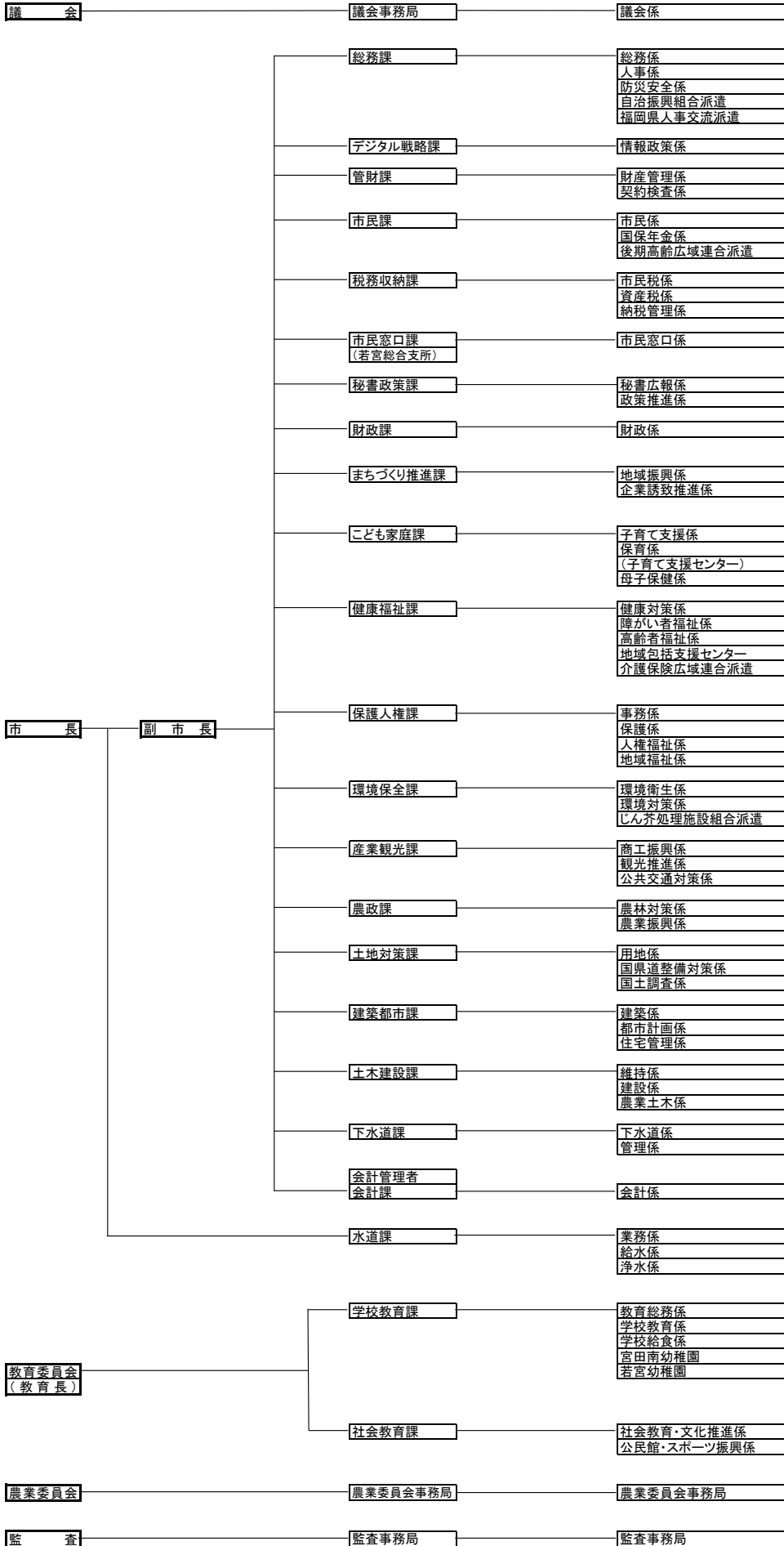
## 16-2 ホームページ訪問者数

	令和2年度	令和3年度	令和4年度	令和5年度	令和6年度
ホームページ訪問者数	492,122	530,665	436,110	755,941	416,229

資料：秘書政策課

16-3 宮若市組織図

令和7年4月1日現在



# 令和7年度版宮若市統計書

令和8年3月

編集・発行

宮若市 秘書政策課 政策推進係

福岡県宮若市宮田29番地1

TEL 0949-32-0512