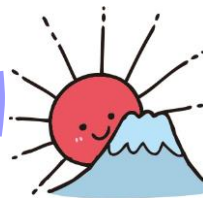




子育てひろば便り

令和8年1月発行



宮若市子育て支援センター
さくらんぼ 宮若市磯光1317-18
(TEL・FAX) 32-1319
たんぼぼ 宮若市宮田6-1
(TEL・FAX) 32-0885
たけんこ 宮若市竹原1-1
(TEL・FAX) 52-2002

2026年新しい年の始まりです。初日の出・初夢・初詣…初めてのお正月を迎える子もいることでしょう。初めてをたくさん経験して心もからだも健やかに成長しますように、そして新しい一年が、子ども達と保護者のみなさまにとっても笑顔あふれる一年になることを祈っています。

ふれあい報告

12月18日(木) さくらんぼにて『☆クリスマス会★』を開催しました。ゆらゆらサンタを制作し、みんなで一緒にふれあい遊びや大きなケーキ作りで盛り上がった後は、サンタクロースの登場☆泣く子もいましたが…笑顔あふれる楽しい時間でした。



七草がゆ



春の七草と言えば、セリ・ナズナ・ゴギョウ・ハコベラ・ホトケノザ・スズナ・スズシロ。本来は無病息災を願って食べるものですが、お正月のごちそうで 疲れた胃腸を休ませる効果もあります。



親子ふれあいタイム

1月21日(水)

「森和田さん ♪コンサート♪」

☆場所 さくらんぼ
☆時間 10:00~11:00
☆要予約 15組



次回予告

2月3日(火)

「オニは外～！ フクは内～！」

場所…さくらんぼ

要予約 15組

申し込みは、宮若市公式LINE(電子申請→教室・イベント)よりご予約をお願いします。

おせち料理

それぞれの食材に願いが込められています。例えば

- 黒豆…マメに働く ●カズノコ…子孫繁栄
- えび…長寿 ●レンコン…見通しが良い
- 田作り…豊作を願う 等です。

重箱は、縁起物の おせちを重ねて、「おめでたい事が重なるように」という意味が込められています。行事食を家族と一緒に囲み、子ども達にお話ししてあげて下さいね。

